

PULLEY-BREMS-KIT

FÜR STAHL-SCHWINGEN (25mm Achse)

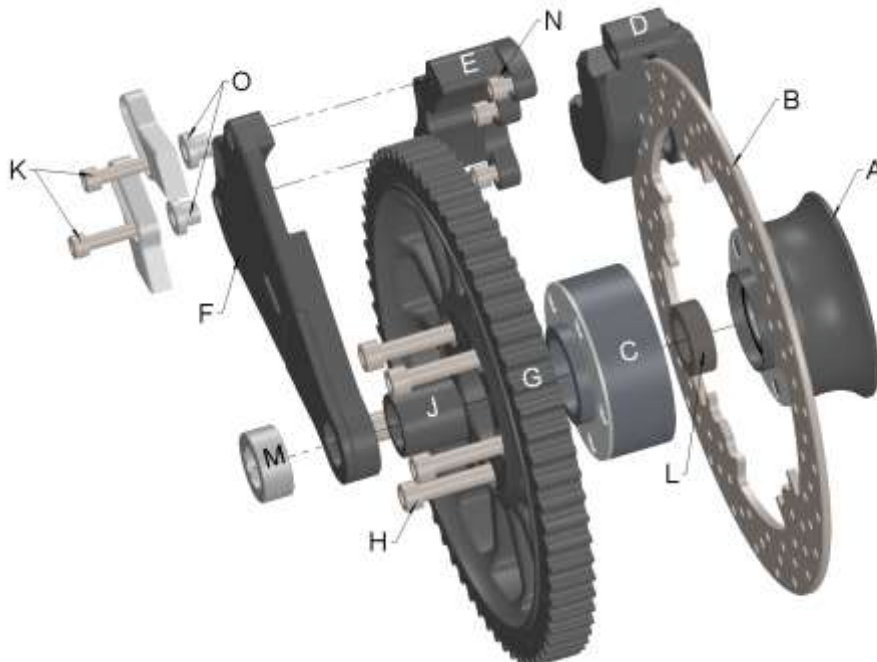


Packliste:

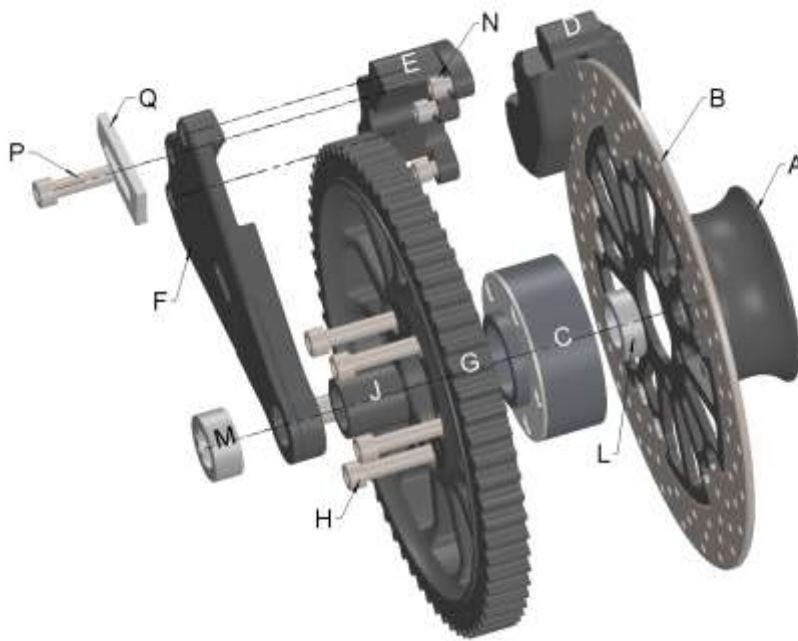
1	Bremsanker 2teilig (E) und (F)
2	Bremsankerschrauben (K) (für Softtail-Modelle)
1	Bremsankerschraube (P) (für Dyna-Modelle)
2	Distanzhülsen (O)
1	Bremszange (D)
2	Bremszangenschrauben (N)
1	Nabenadapter (C)
5	Antriebspulley-Schrauben (H)
1	Achshülse (J)
2	Anschweißhalter (für Softtail-Modelle)
1	Anschweißhalter (Q) (für Dyna-Modelle)
1	Achshülse (L)
1	Achshülse (M)
6	Passscheibe 0,5mm
1	TÜV-Teilegutachten

Montageanleitung:

- Markieren Sie mit dem Bremsanker (F) als Schablone die Positionen der Anschweißhalter/des Anschweißhalters an der Schwinge. Schweißen Sie die/den Halter an und lackieren Sie die Schwinge anschließend.

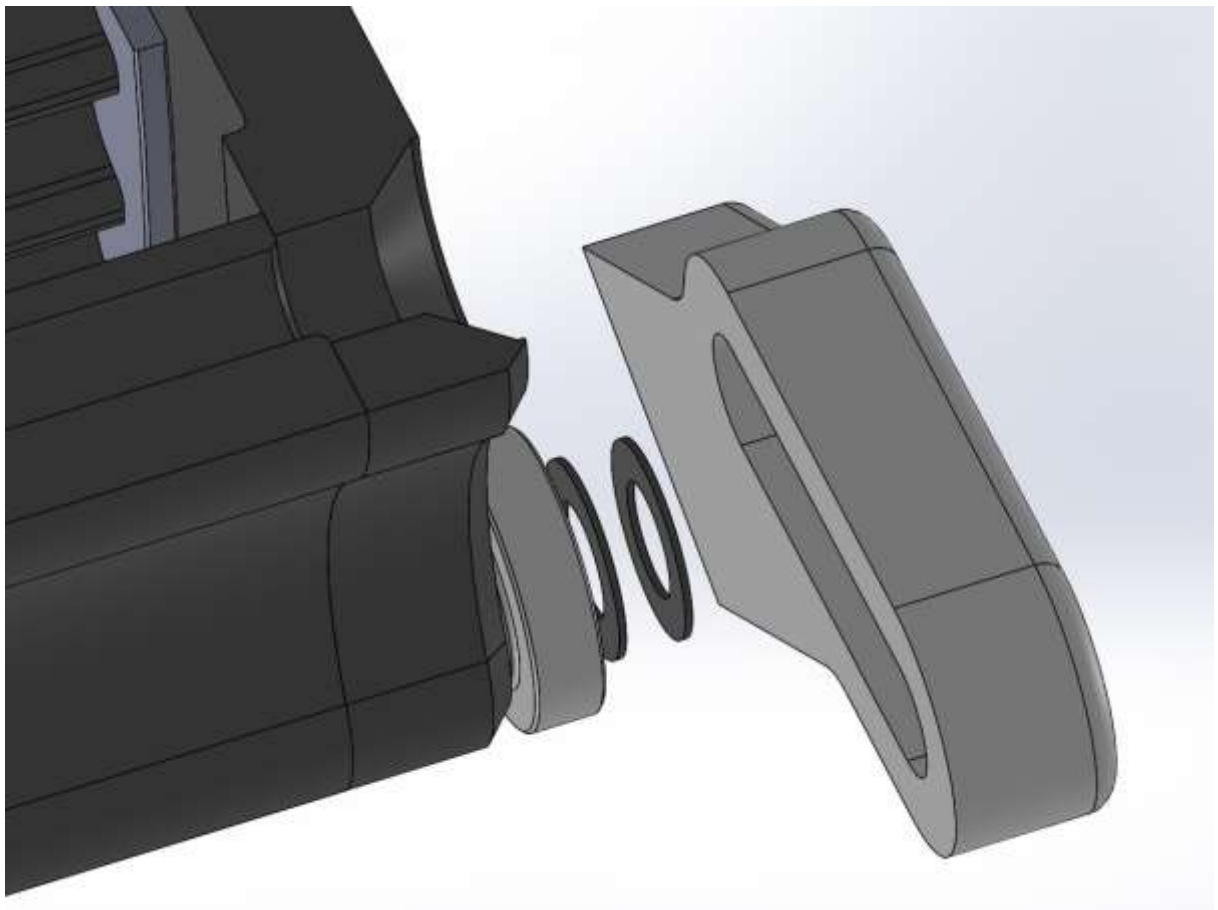


Explosionszeichnung Softtail-Modelle



Explosionszeichnung Dyna-Modelle

- Stecken Sie auf die Radnabe (A) die Bremsscheibe (B), die Achshülse (L), den Nabenadapter (C) und das Antriebspulley (G) auf. Bringen Sie die Bohrungen in Deckung und schrauben Sie diese Teile mit den fünf Schrauben (H) mit 50Nm an, benutzen Sie dabei ein mittelfestes Schraubensicherungsmittel!
Hinweis: Achten Sie darauf, dass die Schrauben (H) noch mindestens 15mm in der Radnabe (A) verschraubt werden können!
- Montieren Sie die Bremszange (D) mit den Schrauben (N) und 20Nm am Bremsankerteil (E) (benutzen Sie auch hier ein mittelfestes Schraubensicherungsmittel) und schieben Sie die Bremszange auf die Bremsscheibe.
- Legen Sie die Achshülse (J) auf das Lager im Nabenadapter (C) und darauf den Bremsankerteil (F).
- Führen Sie das Rad mitsamt beiden Bremsankerteilen und der Achshülse (M) in die Schwinge ein, legen Sie den Zahnriemen auf und montieren Sie die Hinterradachse locker.
- Stellen die korrekte Riemenspannung ein.
- **Nur bei Softail-Modellen:**
 Montieren und befestigen Sie gleichzeitig den Bremsanker mit den Schrauben (K) und den Distanzhülsen (O) mit 20Nm an der Schwinge (mittelfestes Schraubensicherungsmittel!).
Achtung: In manchen Fällen müssen hierbei entsprechende Passscheiben zwischen den Schrauben (K) und den Distanzhülsen (O) verwendet werden, damit der Bremssattel mittig über der Bremsscheibe steht!
- **Nur bei Dyna-Modellen:**
 Montieren und befestigen Sie gleichzeitig den Bremsanker mit der Schraube (P) mit 35Nm an der Schwinge (mittelfestes Schraubensicherungsmittel!).



- Montieren Sie anschließend die Hinterradachse wieder mit 150Nm Drehmoment.
- Überprüfen Sie die Verschraubungen nach der endgültigen Montage und nach der ersten Probefahrt!

Das Thunderbike-Team wünscht viel Vergnügen



Thunderbike
Güterstrasse 5
D-46499 Hamminkeln
Telefon(0049)2852 - 6777 - 33
Telefax (0049)2852 - 5444
info@thunderbike.de

PULLEY BRAKE KIT

FOR STEEL SWINGARMS (25mm Axle)

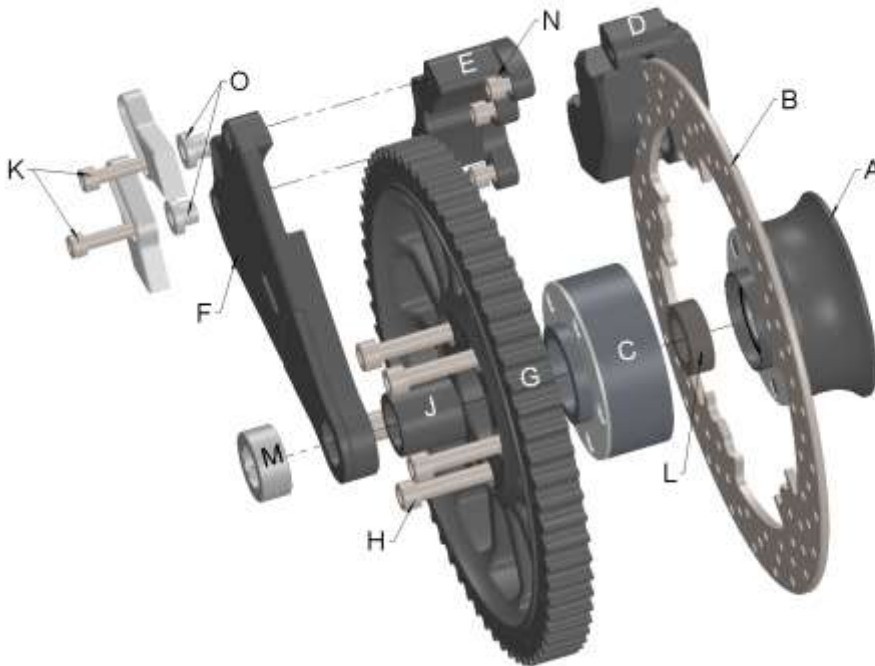


Packing list:

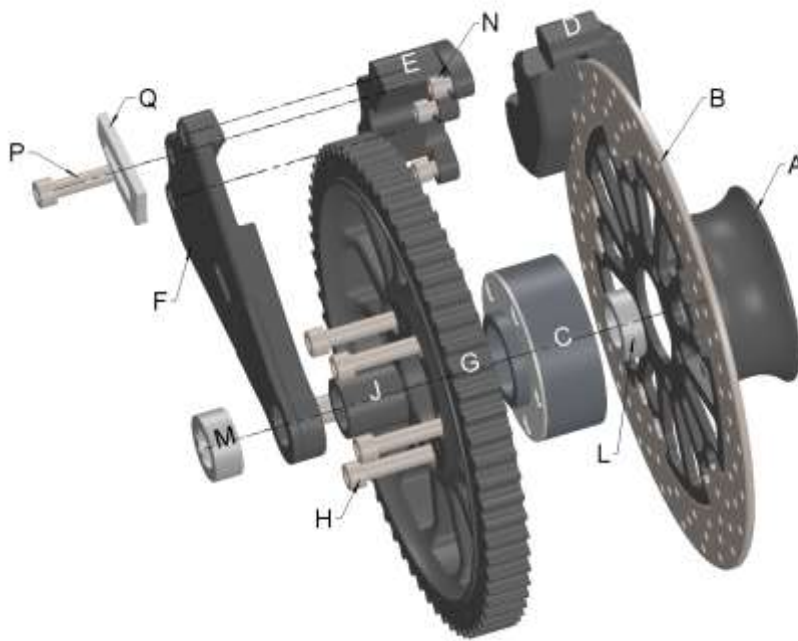
1	Braking armature 2 pieces (E) and (F)
2	Screws for braking armature (K) (for Softtail models)
1	Screw for braking armature (P) (for Dyna models)
2	Spacers (O)
1	Brake caliper (D)
2	Screws for brake caliper (N)
1	Wheel hub adapter (C)
5	Screws for pulley (H)
1	Spacer (J)
2	Welding brackets (for Softtail models)
1	Welding bracket (Q) (for Dyna models)
1	Spacer (L)
1	Spacer (M)
6	Adjusting washer 0.5mm
1	TÜV certification

Mounting Instructions:

- Hold the braking armature (F) in position and mark the positions for the mounting brackets. Weld on the brackets and paint the swingarm afterwards.

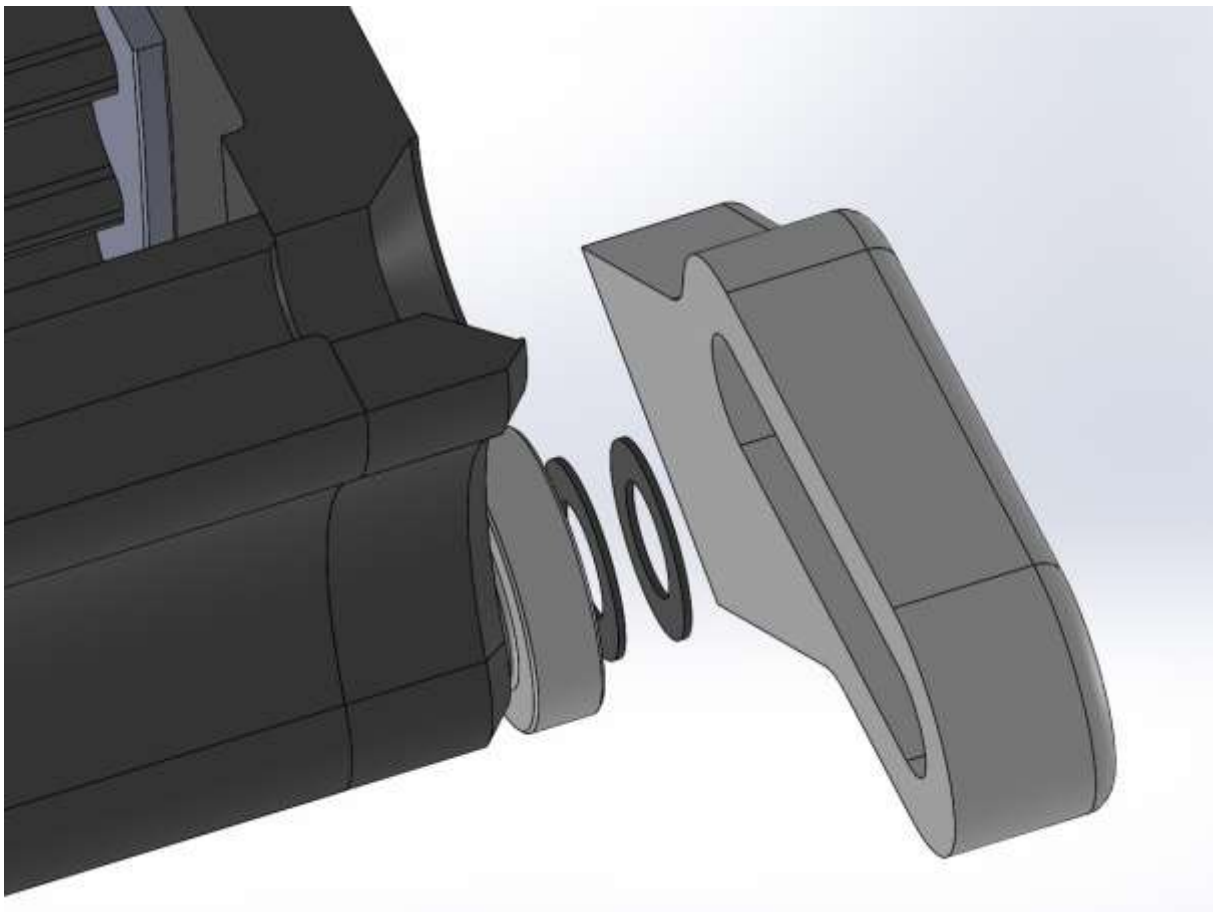


Exploded view Softtail models



Exploded view Dyna models

- Install the brake rotor (B), the spacer (L), the wheel hub adapter (C) and the pulley (G) to the wheel hub (A). Mount all together using the screws (H) and tighten them with 50Nm torque. Use Loctite for this step!
Attention: Make sure the screws (H) will fit the wheel hub (A) with minimum 15mm!
- Mount the brake caliper (D) to the braking armature (E) and tighten the screws (N) with 20Nm torque. Use Loctite for this step also! Push the brake caliper onto the brake rotor.
- Place the spacer (J) between the wheel hub adapter (C) and the braking armature (F).
- Install the wheel and the spacer (M) into the swingarm, install the belt to the pulley and fix the wheel by using the rear axle.
- Tighten the belt according to the manufacturer's instructions.
- **Only for Softail models:**
 Mount and fix the braking armature to the swingarm using the screws (K) and the spacers (O) and tighten them with 20Nm torque. Use Loctite with this step!
Attention: In certain cases you have to use some adjusting washers between the screws (K) and the spacers (O) so that the brake caliper fits exactly with the brake rotor!
- **Only for Dyna models:**
 Mount and fix the braking armature to the swingarm using the screw (P) and the and tighten it with 35Nm torque. Use Loctite with this step!



- Tighten the rear wheel axle according to the manufacturer's instructions.
- Check all the bolted connections after the installation and after the first test ride!

Have fun with it!



Thunderbike
Güterstrasse 5
D-46499 Hamminkeln
Telefon(0049)2852 - 6777 -33
Telefax(0049)2852 - 5444
info@thunderbike.de