

PULLEY-BREMS-KIT

FÜR ALU-SCHWINGEN (19mm Achse)



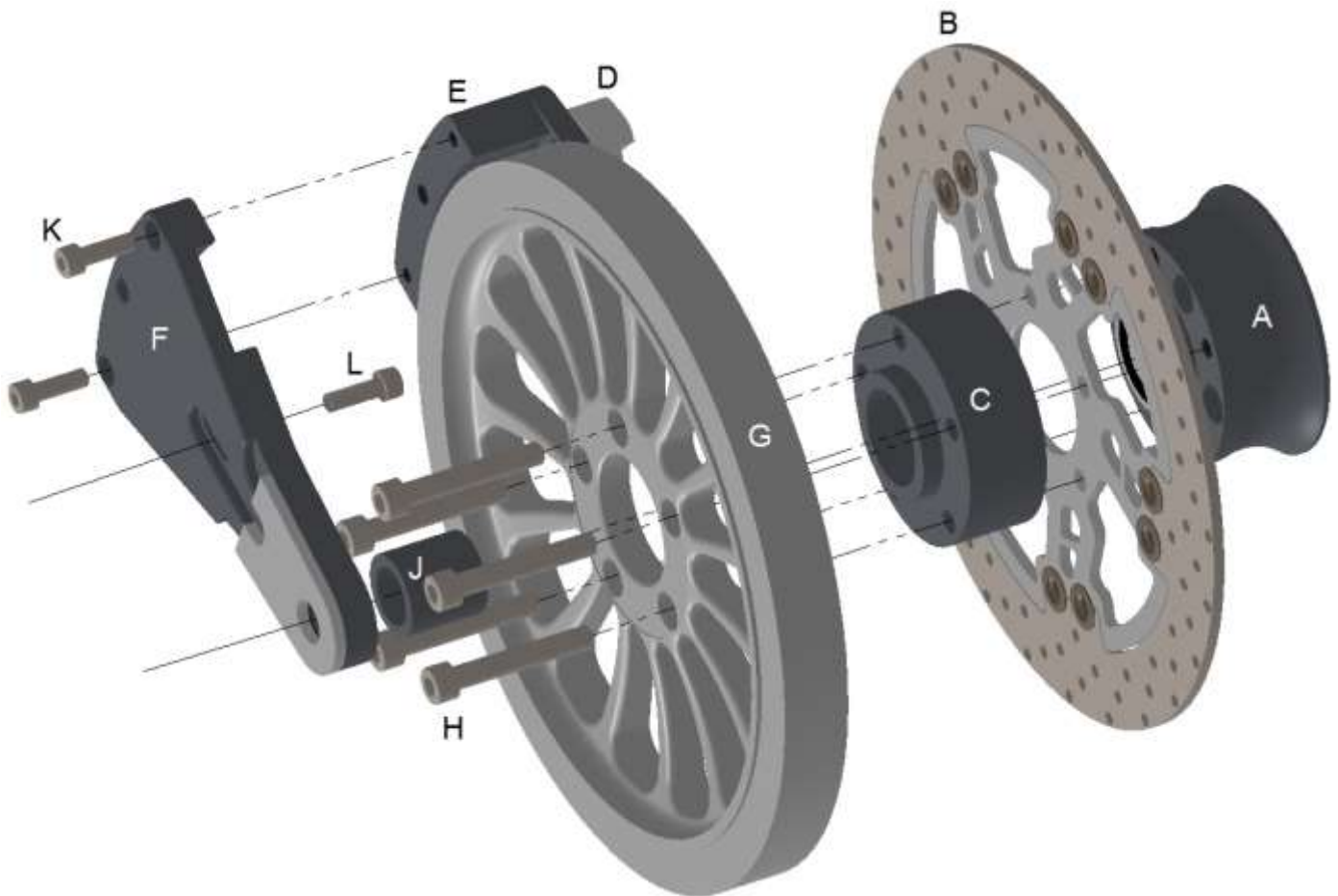
Packliste:

1	Bremsanker 2teilig (E) und (F)
2	Bremsankerschrauben (K)
1	Bremszange (D)
2	Bremszangenschrauben
1	Nabenadapter (C)
5	Antriebspulley-Schrauben (H)
1	Achshülse (J)
1	Bremsankerbefestigungsschraube (L)
6	Passscheibe 0,5mm
1	Teilegutachten

Montageanleitung:

- Stecken Sie auf die Radnabe (A) die Bremsscheibe (B), den Nabenadapter (C) und das Antriebspulley (G) auf. Bringen Sie die Bohrungen in Deckung und schrauben Sie diese Teile mit den fünf Schrauben (H) mit 50Nm an, benutzen Sie dabei ein mittelfestes Schraubensicherungsmittel!

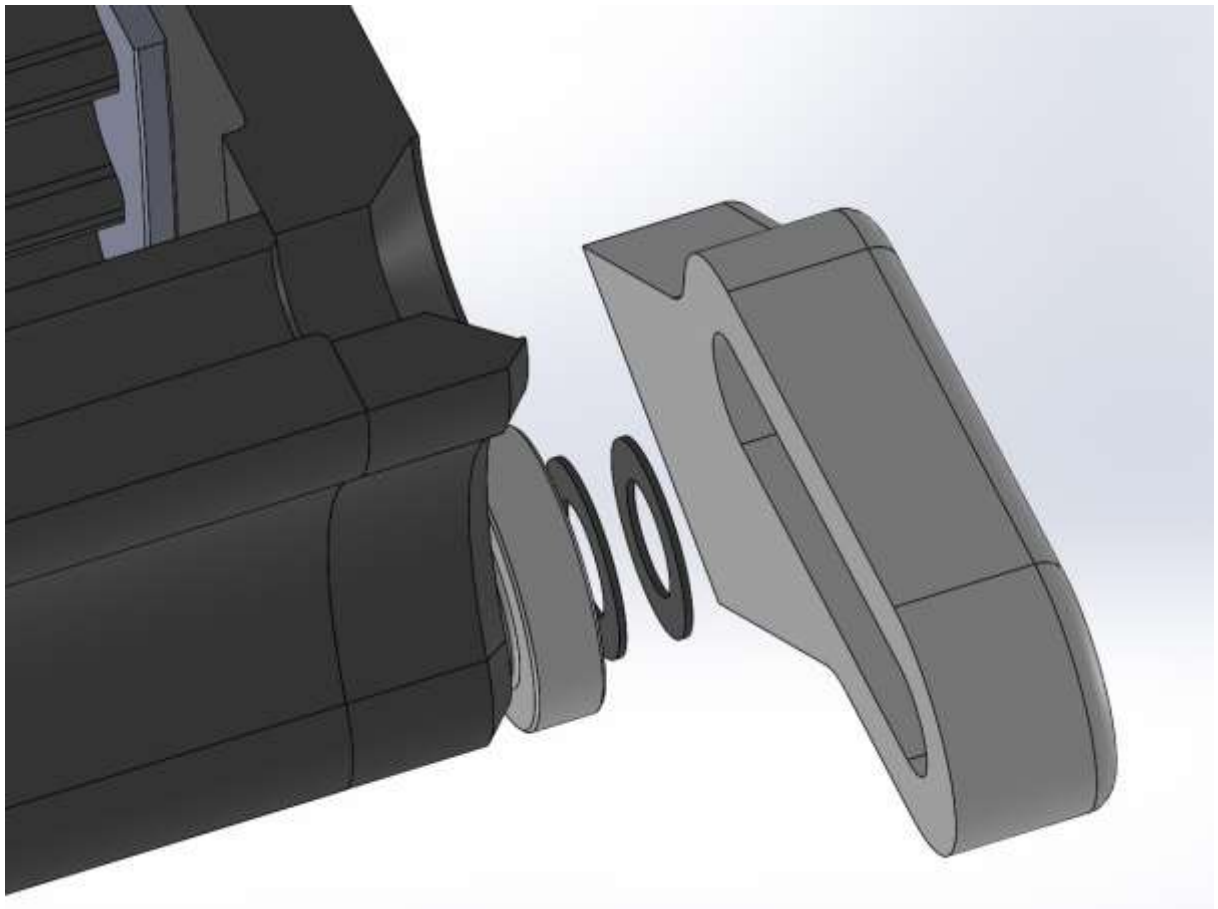
Hinweis: Achten Sie darauf, dass die Schrauben (H) noch mindestens 15mm in der Radnabe (A) verschraubt werden können!



- Montieren Sie die Bremszange (D) mit 20Nm am Bremsankerteil (E) (benutzen Sie auch hier ein mittelfestes Schraubensicherungsmittel) und schieben Sie die Bremszange auf die Bremsscheibe.

- Legen Sie die Achshülse (J) auf das Lager im Nabenadapter (C) und darauf den Bremsankerteil (F). Fügen Sie die Bremsankerteile (E) und (F) mit den beiden Schrauben (K) zusammen.

Achtung: In manchen Fällen müssen hierbei entsprechende Passscheiben zwischen den Schrauben (K) und dem Bremsanker (F) verwendet werden, damit der Bremsattel mittig über der Brems Scheibe steht!



- Führen Sie das Rad in die Schwinge ein, legen Sie den Zahnriemen auf und montieren Sie die Hinterradachse locker.
- Stellen die korrekte Riemen spannung ein und befestigen den Bremsanker mit der Schraube (L) an der Schwinge. Montieren Sie anschließend die Hinterradachse mit dem vorgeschriebenen Drehmoment.
- Benutzen Sie beim Anziehen der Schrauben (K) mit 20Nm und (L) mit 45Nm ebenfalls mittelfestes Schraubensicherungsmittel!
- Überprüfen Sie die Verschraubungen nach der endgültigen Montage und nach der ersten Probefahrt!

Das Thunderbike-Team wünscht viel Vergnügen



Thunderbike
Güterstrasse 5
D-46499 Hamminkeln
Telefon(0049)2852 - 6777 - 33
Telefax (0049)2852 - 5444
info@thunderbike.de

PULLEY BRAKE KIT

FOR ALUMINIUM SWINGARMS (19mm Axle)



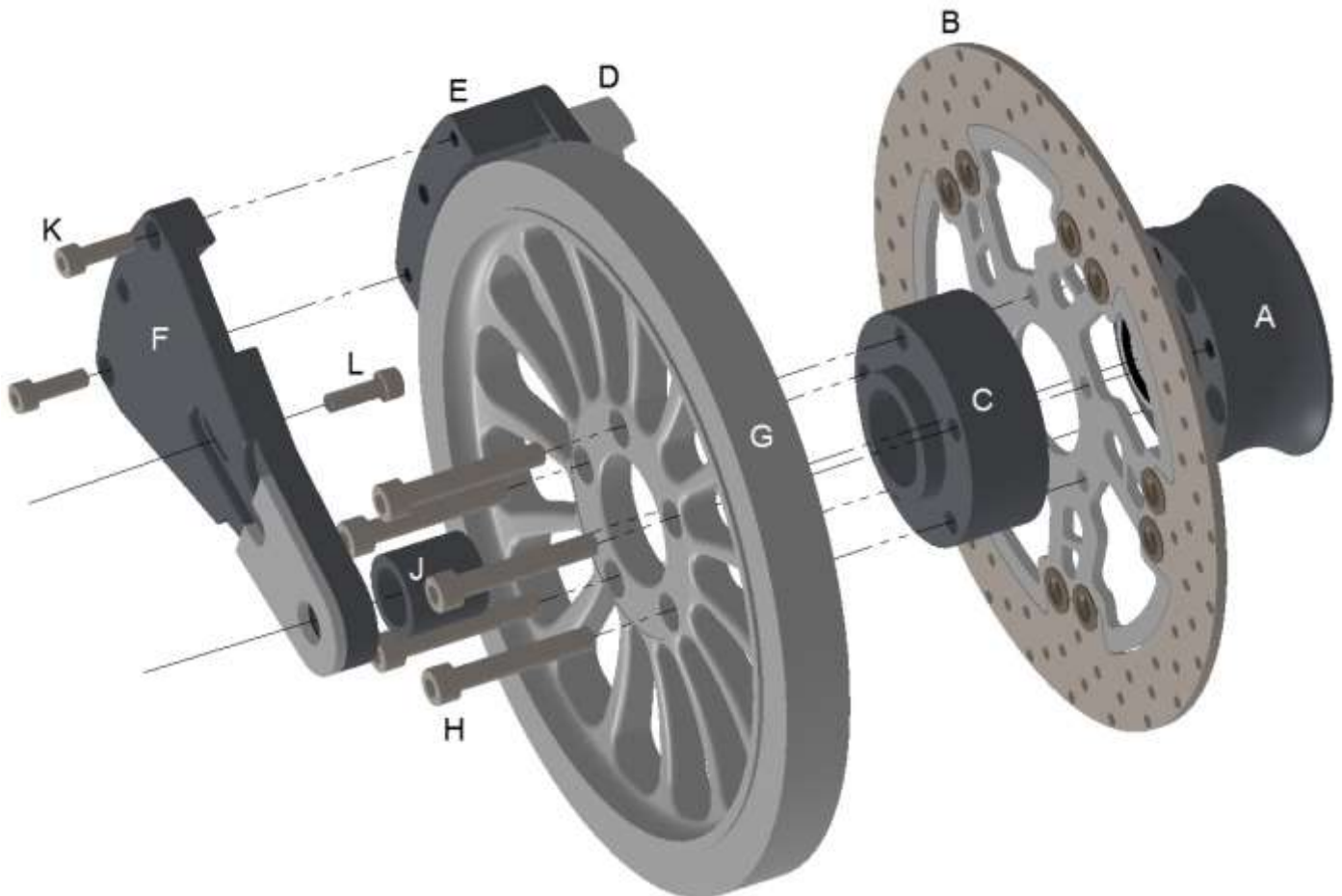
Packing List:

1	Braking armature 2 pieces (E) and (F)
2	Screws for braking armature (K)
1	Brake caliper (D)
2	Screws for brake caliper
1	Wheel hub adapter (C)
5	Screws for pulley (H)
1	Spacer (J)
1	Screw (L)
6	Adjusting washer 0.5mm
1	TÜV certification

Mounting Instructions:

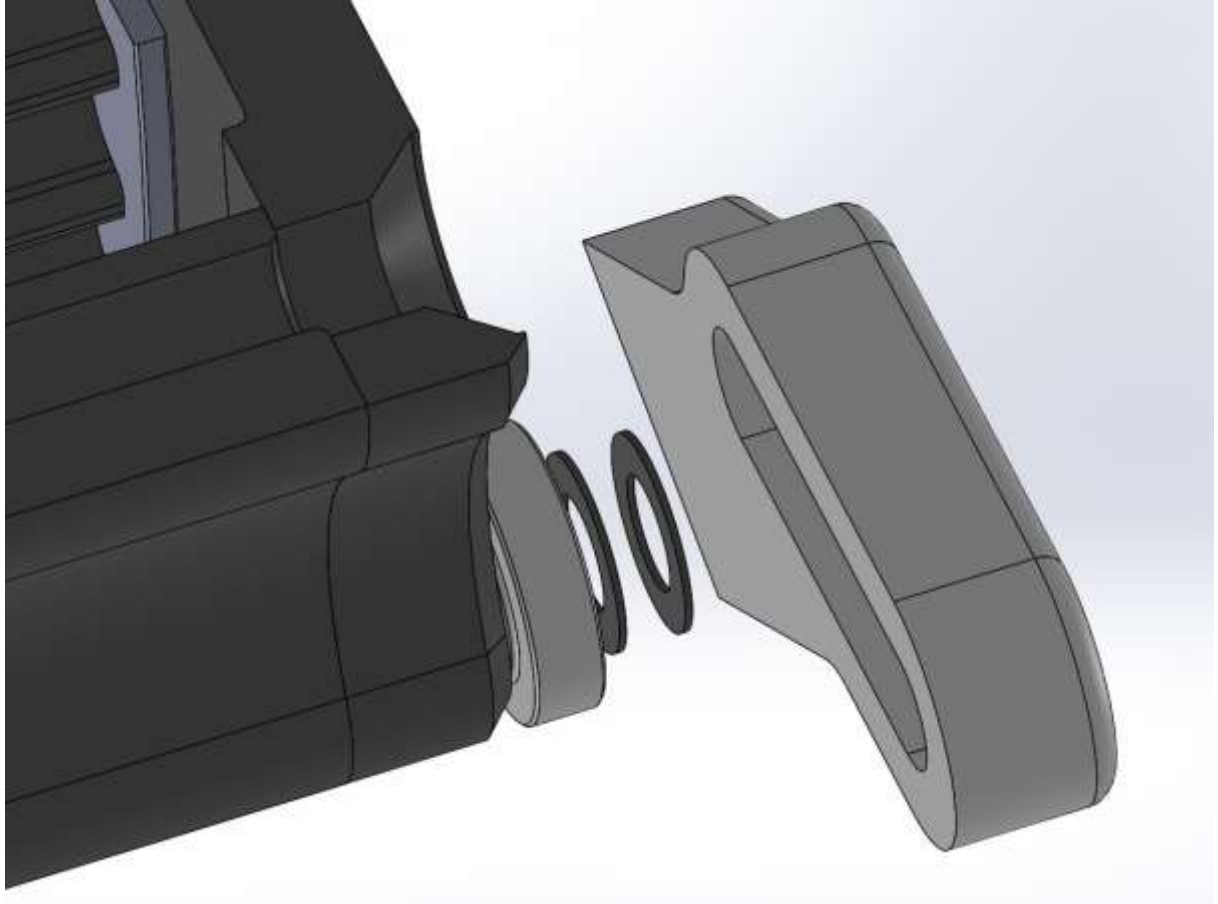
- Install the brake rotor (B), the wheel hub adapter (C) and the pulley (G) to the wheel hub (A). Mount all together using the screws (H) and tighten them with 50Nm torque. Use Loctite for this step!

Attention: Make sure the screws (H) will fit the wheel hub (A) with minimum 15mm!



- Mount the brake caliper (D) to the braking armature (E) and tighten the screws with 20Nm torque. Use Loctite for this step also! Push the brake caliper onto the brake rotor.
- Place the spacer (J) between the wheel hub adapter (C) and the braking armature (F). Bolt them together using the screws (K).

Attention: In certain cases you have to use some adjusting washers between the screws (K) and the braking armature (F) so that the brake caliper fits exactly with the brake rotor!



- Install the wheel into the swingarm, install the belt to the pulley and fix the wheel by using the rear axle.
- Tighten the belt according to the manufacturer's instructions and fix the braking armature to the swingarm using the screw (L). Tighten the rear wheel axle according to the manufacturer's instructions.
- Use Loctite when you tighten the screw (K) with 20Nm and the screw (L) with 45Nm!
- Check all the bolted connections after the installation and after the first test ride!

Have fun with it!



Thunderbike
 Güterstrasse 5
 D-46499 Hamminkeln
 Telefon (0049) 2852 - 6777 - 33
 Telefax (0049) 2852 - 5444
 info@thunderbike.de