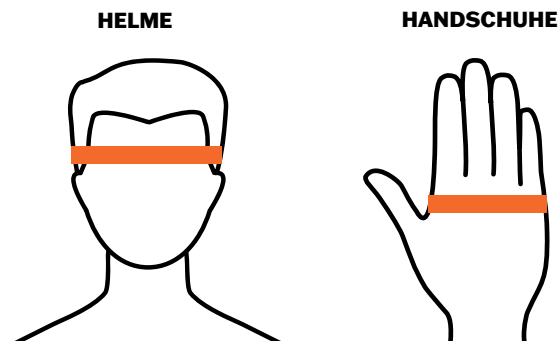
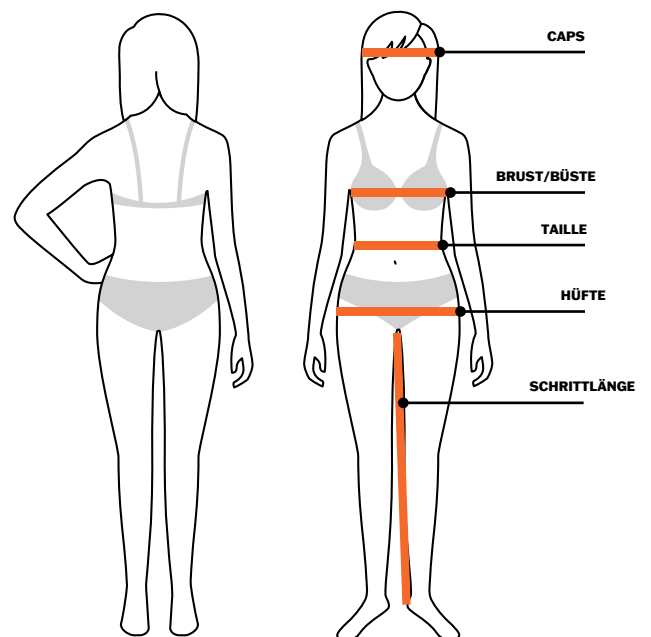
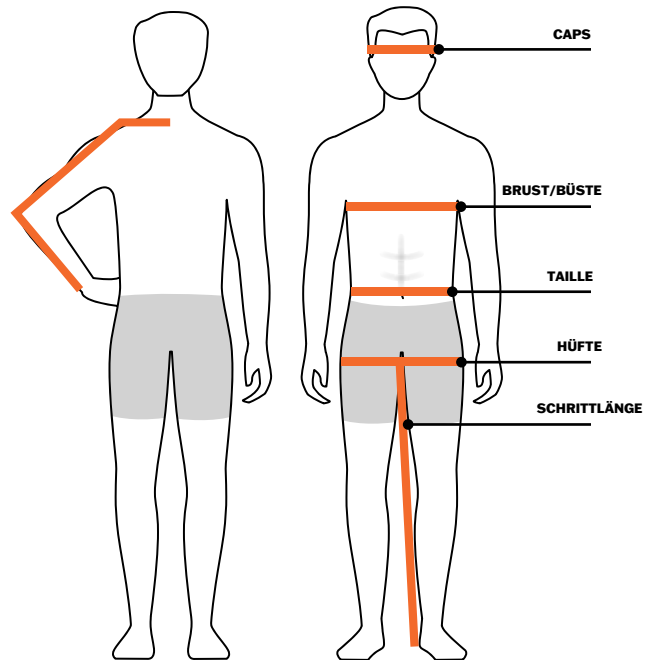


Passform & Größe

So messen Sie richtig

Die genauesten Messungen erhalten Sie, wenn Sie sich von einer anderen Person helfen lassen. Stehen Sie aufrecht, aber entspannt, und lassen Sie die Arme an den Seiten herunterhängen. Halten Sie das Maßband eng am Körper und parallel zum Boden. Die Maße gelten als allgemeine Richtwerte für die entsprechenden Größen.

- **Caps:** Messen Sie den Kopf knapp über den Ohren und Augenbrauen oder dort, wo das Mützenband sitzen soll.
- **Brust & Oberweite:** Messen Sie direkt unter den Armen und quer über die Brust an der vollsten Stelle der Brust.
- **Ärmel:** Legen Sie die Hand auf die Hüfte. Messen Sie von der Mitte des Nackens über die Schulter bis zum äußeren Ellenbogenknochen und zum Handgelenkknochen.
- **Taille:** Messen Sie locker um die Taille herum in der bevorzugten Höhe des Bundes, bei den meisten Passformen an der natürlichen Taille oder etwas niedriger bei Low-Rise und Bootcut. Wenn Sie für Chaps messen, messen Sie über einer Hose oder Jeans, um die richtige Größe zu ermitteln.
- **Schrittlänge:** Messen Sie entlang des Beines vom Schritt bis zur Sohle vom Schuh und Stiefel.
- **Hüfte:** Messen Sie einfach rund um den Körper an der breitesten Stelle der Hüfte (in der Regel etwa sechs Zentimeter unterhalb der Taille).
- **Handschuhe:** Legen Sie ein Maßband um den größten Teil der Hand, ausgenommen den Daumen. Achten Sie darauf, jede Hand separat zu messen und verwenden Sie das größte Maß für die Größenbestimmung.
- **Helme:** Legen Sie ein Standardmaßband etwa einen Zentimeter oberhalb der Augenbrauen an. Achten Sie darauf, dass Sie bei Null beginnen. Das Maßband zeigt an, mit welcher Helmgröße Sie beginnen sollten. Wenn die Messung zwischen zwei Größen liegt, sollten Sie zuerst die größere Größe probieren.



Herrengößen

Große Herrengößen für Jacken und Oberteile sind sowohl in der Ärmellänge als auch in der Körperlänge 1½" bis 2" länger. Die Ärmellänge wird von der hinteren Mitte des Halses aus gemessen. Für Chaps: Die Taille der Chaps kann auf (+/-) 3"-4" eingestellt werden. Alle Chaps haben einen abschneidbaren Saum.

Hosengröße	Größe	Brustkorb		Ärmellänge		Taille		Oberschenkel	
		Zoll	CM	Zoll	CM	Zoll	CM	Zoll	CM
26	XS	30-32	76.2-81.3	32	81.28	26	66	19.5	49.5
28-30	S	34-36	86.4-91.4	32½-32¾	82.5-83	28-30	71.1-76.2	20¾-22	52.7-55.9
32-34	M	38-40	96.5-101.6	33-33½	83.8-85	32-34	81.3-86.4	23¾-24½	59.0-62.2
36-38	L	42-44	106.7-111.8	33¾-34¼	85.75-87	36-38	91.4-96.5	25¾-27	65.4-68.6
40-42	XL	46-48	116.8-121.9	34½-35	87.6-88.9	40½-43	102.9-109.2	28¾-29½	71.8-74.9
44-46	2XL	50-52	127.0-132.0	35¼-35¾	89.5-90.8	45½-48	115.6-121.9	30¾-32	78.1-81.3
48-50	3XL	54-56	137.1-142.2	36-36½	91.4-92.7	51-54	129.5-137.1	33¾-34½	84.5-87.6
52-54	4XL	58-60	147.3-152.4	36¾-37¼	93.3-94.6	58-62	147.3-157.5	35¾-37	90.8-94
56-58	5XL	62-64	157.5-162.6	37½-38	95.3-96.5	65-69	165.1-175.3	37¾-39½	94.6-100

Denim-Größen für Herren

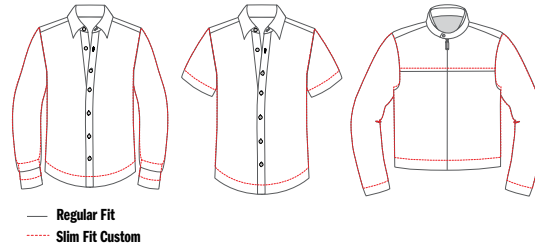
Straight Leg, Traditional, Bootcut, Relaxed

Schrittlänge 30"	Schrittlänge 32"	Schrittlänge 34"	Schrittlänge 36"
Taillengrößen: 30, 32, 33, 34, 36, 38, 40, 42, 44	Taillengrößen: 30, 32, 33, 34, 36, 38, 40, 42, 44	Taillengrößen: 32, 33, 34, 36, 38, 40, 42	Taillengrößen: 34, 36, 38

HERREN SLIM FIT CUSTOM

Herren-Slim-Fit-Sondergrößen für Jacken und Oberteile sind sowohl in der Ärmellänge als auch in der Körperlänge 1½" bis 2" kürzer. Die Ärmellänge wird von der hinteren Mitte des Halses gemessen.

Größe	Brustkorb	Ärmel	Taille
S	81.3-86.4 cm	78.7-79.4 cm	66.0-71.1 cm
M	91.4-96.5 cm	80.0-81.3 cm	76.2-81.3 cm
L	101.6-106.7 cm	81.9-83.2 cm	86.4-91.4 cm
XL	111.8-116.8 cm	83.8-85.1 cm	97.8-104.1 cm
2XL	121.9-127.0 cm	85.7-87.0 cm	110.5-116.8 cm
3XL	132.1-137.2 cm	87.6-88.9 cm	124.5-132.1 cm



— Regular Fit
- - - Slim Fit Custom



Damenmaße

Große Damengrößen für Jacken und Oberteile sind in der Ärmellänge und der Körperlänge 1½" länger. Petite-Größen für Jacken und Oberteile für Frauen sind in der Ärmellänge und der Körperlänge um 1½" kürzer. Die Ärmellänge wird von der hinteren Mitte des Halses aus gemessen. Für Chaps: Die Taille der Chaps kann auf (+/-) 3"-4" eingestellt werden. Alle Chaps haben einen abschneidbaren Saum.

Größe		Brustumfang		Ärmellänge		Taille		Niedrige Hüfte		Oberschenkel	
Hosengröße	Größe	Zoll	CM	Zoll	CM	Zoll	CM	Zoll	CM	Zoll	CM
24	2XS	32	81.3	29¼	74.3	26	66	35	88.9	20	50 4/5
25-26	XS	32½-33½	82.6-85.1	29½-29¾	74.9-75.6	26½-27½	67.3-69.9	35½-36½	90.2-92.7	20½-21	52.1-53.3
27-28	S	34½-35½	87.6-90.2	30-30¼	76.2-76.8	28½-29½	72.4-74.9	37½-38½	95.3-97.8	21½-22	54.6-55.9
29-30	M	36½-37½	92.7-95.3	30½-30¾	77.5-78.1	30½-31½	77.5-80.0	39½-40½	100.3-102.9	22½-23	57.2-58.4
31-32	L	39-40½	99.1-102.9	31-31¼	78.7-79.4	33-34½	83.8-87.6	42-43½	106.7-110.5	23¾-24½	60.3-62.2
33-34	XL	42-43½	106.7-110.5	31½-31¾	80.3-81.0	36-37½	91.4-95.3	45-46½	114.3-118.1	25¼-26	64.1-66.0
36	2XL	45½-47½	115.6-120.7	32¼-32½	81.9-82.6	39½-41½	100.3-105.4	48½-50½	123.2-128.3	26¾-27½	67.9-69.9

Damen Plus

Die Silhouetten für Frauen plus sind proportional angepasst, um eine etwas großzügigere Passform zu erzielen. Die Ärmellänge wird ab der hinteren Mitte gemessen.

Größe		Brustumfang		Ärmellänge		Taille		Niedrige Hüfte		Oberschenkel	
Hosengröße	Größe	Zoll	CM	Zoll	CM	Zoll	CM	Zoll	CM	Zoll	CM
20W	1W	44-46	111.8-116.8	31½-32	80.3-81.3	39-41	99.1-104.1	46-48	116.9-121.9	27-28	68.6-71.1
22W	2W	48-50	121.9-127.0	32¾-32¾	82.2-83.2	43-45	109.2-114.3	50-52	127.0-132.1	29-30	73.7-76.2
24W	3W	52-54	132.1-137.2	33¾-33¾	84.1-85.1	47-49	119.4-124.5	54-56	137.2-142.2	31-32	78.7-81.3

Umrechnung der regulären Hosengrößen bei Damen

Taillenumfang	Größen	Alpha
24	0	2XS
26	2	XS
27	4	S
28	6	S
29	8	M
30	10	M
31	12	L
32	14	L
34	16	XL
36	18	2XL

Umrechnung von Hosengrößen für Damen Plus

Waist Size	Sizes	Alpha
20W	20	1W
22W	22	2W
24W	24	3W

WOMEN'S PETITES

Die Petite-Größen für Jacken und Oberteile für Frauen sind in der Ärmellänge und der Körperlänge vier Zentimeter kürzer. Die Ärmellänge wird von der hinteren Mitte bis zum Hals gemessen.

Hosengröße	Größe	Brustumfang	Ärmellänge	Taille	Hüfte
0	2XS	81	72 cm	67 cm	90 cm
2	XS	84	72 cm	70 cm	93 cm
4-6	S	85-89 cm	72-73 cm	72-75 cm	95-98 cm
8-10	M	91-95 cm	73-74 cm	78-80 cm	100-102 cm
12-14	L	98-102 cm	75-76 cm	83-88 cm	107-111 cm
16-18	XL	105-111 cm	76-77 cm	91-97 cm	114-119 cm
20-22	2XL	116-121 cm	77-78 cm	102-107 cm	125-130 cm



— Regular Fit
- - - Slim Fit Custom

FITTED BASEBALL CAPS (59FIFTY®)			
Größen			
Größe	Hutgröße	Zoll	CM
XS	7	22	55.8
S	7 ¹ / ₈	22 ³ / ₈	56.8
M	7 ¹ / ₄	22 ³ / ₄	57.7
L	7 ³ / ₈	23 ¹ / ₈	58.7
XL	7 ¹ / ₂	23 ¹ / ₂	59.6
2XL	7 ⁵ / ₈	23 ⁷ / ₈	60.6
3XL	7 ³ / ₄	24 ¹ / ₄	61.5
4XL	7 ⁷ / ₈	24 ⁵ / ₈	62.5

STRETCH FIT BASEBALL CAPS (FLEXFIT®)			
Größen			
Größe	Hutgröße	Zoll	CM
S	6 ³ / ₄ "-7 ¹ / ₄ "	21 ⁵ / ₈ -22	54.9-55.9
L	7 ¹ / ₈ "-7 ⁵ / ₈ "	22 ¹ / ₂ -22 ⁷ / ₈	57.1-58.1

STRETCH FIT BASEBALL CAPS (NEW ERA)		
Größen		
Größe	Zoll	CM
S	22 ¹ / ₈ - 23 ¹ / ₈	56.3-58.7
M	23 ¹ / ₈ -25	58.7-63.5
L	24 ¹ / ₄ -25	61.5-63.5

LEDERKAPPEN UND HÜTE			
Größen			
Größe	Hutgröße	Zoll	CM
XS	6 ¹ / ₂ -6 ⁵ / ₈	21	53-54
S	6 ³ / ₄ -6 ⁷ / ₈	21 ⁵ / ₈	55-56
M	7-7 ¹ / ₈	22 ¹ / ₂	57-58
L	7 ¹ / ₄ -7 ³ / ₈	23 ¹ / ₄	59-60
XL	7 ¹ / ₂ -7 ⁵ / ₈	24	61-62

Maße Damenmützen		
Größen		
Größe	Zoll	CM
S	21	53-54
M	21 ⁵ / ₈	55-56
L	22 ¹ / ₂	57-58

Passform & Größen

Verwenden Sie diese Größentabelle als Richtlinie für die Bestimmung Ihrer Helmgröße. Um die richtige Helmgröße zu ermitteln, messen Sie um den Kopf herum, ca 2,5cm über den Augenbrauen, und vergleichen Sie die gemessenen cm mit der Tabelle. Wenn Sie zwischen zwei Größen liegen, empfiehlt es sich, die kleinere Größe zu wählen. Die Innenpolsterung Ihres Helms wird lockerer und passt sich der Form Ihres Kopfes an, je länger er getragen wird. Ein Helm, der im Neuzustand locker sitzt, wird nach dem Eintragen noch lockerer.

Helme

Die unten aufgeführten Größenangaben beziehen sich auf den jeweiligen Hersteller des Helms. Es wird empfohlen, dass Sie Ihren Händler besuchen, um Helme anzuprobieren, bevor Sie einen Helm online kaufen.

Messungen			Hersteller von Helmen					
Hutgröße	Zoll	CM	AGV	MHR	HJC / J-TECH	SHARK	Scorpion	Sena
6 ³ / ₈	20 ¹ / ₄	51	2XS	2XS	2XS	–	–	–
6 ¹ / ₂	20 ¹ / ₂	52	2XS	2XS	2XS	–	–	–
6 ⁵ / ₈	20 ⁷ / ₈	53	XS	XS	XS	XS	XS	XS
6 ³ / ₄	21 ¹ / ₄	54	XS	XS	XS	XS	XS	XS
6 ⁷ / ₈	21 ⁵ / ₈	55	S	S	S	S	S	S
7	22	56	S	S	S	S	S	S
7 ¹ / ₈	22 ³ / ₈	57	M	M	M	M	M	M
7 ¹ / ₄	22 ³ / ₄	58	M	M	M	M	M	M
7 ³ / ₈	23 ¹ / ₈	59	L	L	L	L	L	L
7 ¹ / ₂	23 ¹ / ₂	60	L	L	L	L	L	L
7 ⁵ / ₈	24	61	XL	XL	XL	XL	XL	XL
7 ³ / ₄	24 ³ / ₈	62	XL	XL	XL	XL	XL	XL
7 ⁷ / ₈	24 ³ / ₄	63	2XL	2XL	2XL	–	2XL	2XL
8	25 ¹ / ₈	64	2XL	2XL	2XL	–	2XL	2XL
8 ¹ / ₈	25 ¹ / ₂	65	–	3XL	3XL	–	3XL	–
8 ¹ / ₄	26	66	–	4XL	3XL	–	3XL	–
8 ³ / ₈	26 ³ / ₈	67	–	–	4XL	–	–	–
8 ¹ / ₂	26 ³ / ₄	68	–	–	4XL	–	–	–
8 ³ / ₄	27 ¹ / ₄	69	–	–	5XL (HJC only)	–	–	–
8 ⁷ / ₈	27 ⁵ / ₈	70	–	–	5XL (HJC only)	–	–	–

BELL Helme

	B01, B09 Messung: (CM)	B06 Messung: (CM)
XS	53-54	54-55
S	55-56	55-56
M	57-58	57-58
L	59-60	58-59
XL	61-62	60-61
XXL	63-64	62-63

Handschuhe

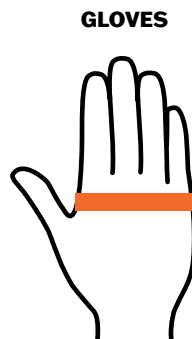
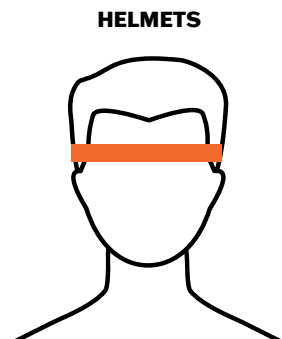
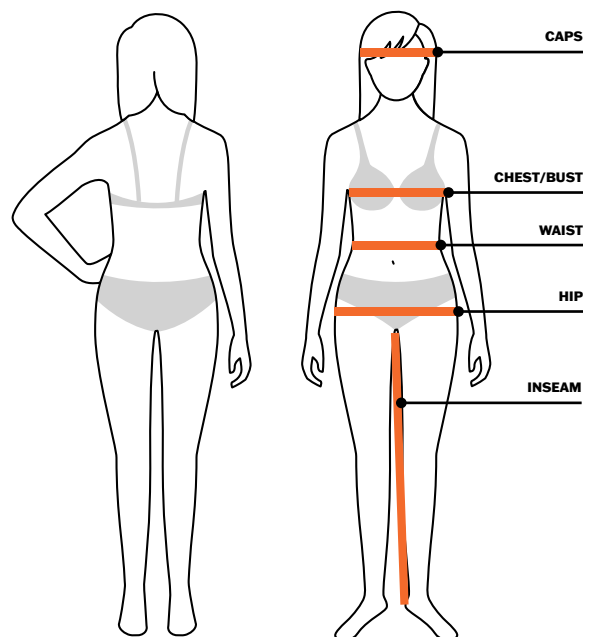
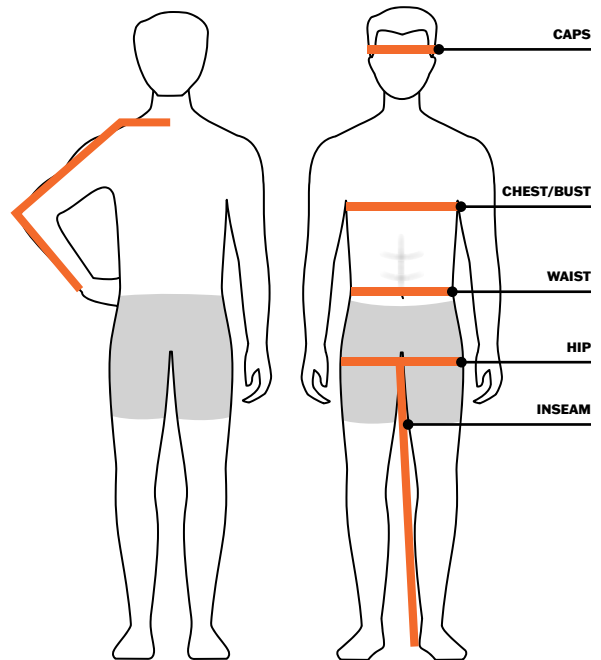
Herren/ Unisex Größe	Umfang der Hand		Damen Größe	Umfang der Hand	
	Zoll	CM		Zoll	CM
S	7 ¹ / ₂	19	XS	6	16
M	8 ¹ / ₂	21.5	S	7	18
L	9 ¹ / ₂	24	M	8	20
XL	10 ¹ / ₂	26.5	L	9	23
2XL	11 ¹ / ₂	29	XL	10	25
3XL	12 ¹ / ₂	31.5			

FIT & SIZING

How to measure correctly

For the most accurate measurements, have someone else do the measuring; stand tall, yet relaxed, and let the arms hang down at the sides. Keep the tape measure snug against the body and parallel to the ground. Measurements are to be used as general guidelines for the corresponding sizes.

- **Caps:** Measure the head, just above the ears and eyebrows or where you want the cap band to sit.
- **Chest & Bust:** Measure just under the arms and across the chest at the fullest point of the chest.
- **Sleeve:** Place hand on hip. Measure from center back neck, to shoulder point, to elbow outer bone, to wrist bone.
- **Waist:** Measure loosely around the waist at the preferred height of the waistband, at the natural waist for most fits or slightly lower for the low-rise and bootcut. If measuring for chaps, measure over a pair of pants or jeans for correct sizing.
- **Inseam:** Measure along the inner leg from the crotch to the sole of the shoe and boot.
- **Hip:** Simply measure all the way around the body at the broadest part of the hips (usually approximately six inches below the waist).
- **Gloves:** Wrap a tape measure around the fullest part of the hand, excluding the thumb. Be sure to measure each hand separately, and use the largest measurement for sizing.
- **Helmets:** Position a standard tape measure approximately one inch above the eyebrows. Be sure to begin measuring from zero. The tape measure will indicate the size of helmet the customer should start with. If the measurement falls between two sizes, have them try the larger size first.



MEN'S MEASUREMENTS

Men's tall sizes for jackets and tops are 1½" to 2" longer in both sleeve length and body length. Sleeve length is measured from center back of the neck.
For Chaps: Waist on the chap can be adjusted to (+/-) 3"-4". All chaps have a cuttable hem.

Pant Size	Alpha Size	Chest		Sleeve Length		Waist		Thigh	
		Inches	CM	Inches	CM	Inches	CM	Inches	CM
26	XS	30-32	76.2-81.3	32	81.28	26	66	19.5	49.5
28-30	S	34-36	86.4-91.4	32½-32¾	82.5-83	28-30	71.1-76.2	20¾-22	52.7-55.9
32-34	M	38-40	96.5-101.6	33-33½	83.8-85	32-34	81.3-86.4	23¾-24½	59.0-62.2
36-38	L	42-44	106.7-111.8	33¾-34¼	85.75-87	36-38	91.4-96.5	25¾-27	65.4-68.6
40-42	XL	46-48	116.8-121.9	34½-35	87.6-88.9	40½-43	102.9-109.2	28¾-29½	71.8-74.9
44-46	2XL	50-52	127.0-132.0	35¼-35¾	89.5-90.8	45½-48	115.6-121.9	30¾-32	78.1-81.3
48-50	3XL	54-56	137.1-142.2	36-36½	91.4-92.7	51-54	129.5-137.1	33¾-34½	84.5-87.6
52-54	4XL	58-60	147.3-152.4	36¾-37¼	93.3-94.6	58-62	147.3-157.5	35¾-37	90.8-94
56-58	5XL	62-64	157.5-162.6	37½-38	95.3-96.5	65-69	165.1-175.3	37¾-39½	94.6-100

MEN'S DENIM SIZE AVAILABILITY

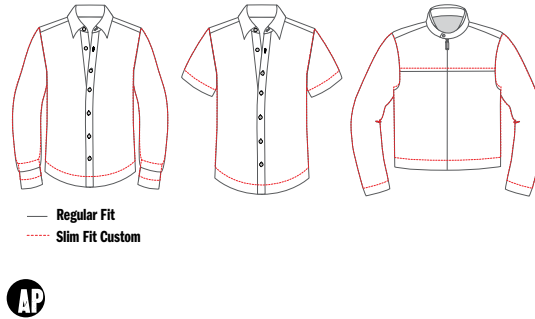
Straight Leg, Traditional, Bootcut, Relaxed

Inseam 30"	Inseam 32"	Inseam 34"	Inseam 36"
Waist Sizes: 30, 32, 33, 34, 36, 38, 40, 42, 44	Waist Sizes: 30, 32, 33, 34, 36, 38, 40, 42, 44	Waist Sizes: 32, 33, 34, 36, 38, 40, 42	Waist Sizes: 34, 36, 38

MEN'S SLIM FIT CUSTOM

Men's Slim Fit Custom sizes for jackets and tops are 1½" to 2" shorter in both sleeve length and body length. Sleeve length is measured from center back of the neck.

Alpha Size	Chest	Sleeve	Waist
S	81.3-86.4 cm	78.7-79.4 cm	66.0-71.1 cm
M	91.4-96.5 cm	80.0-81.3 cm	76.2-81.3 cm
L	101.6-106.7 cm	81.9-83.2 cm	86.4-91.4 cm
XL	111.8-116.8 cm	83.8-85.1 cm	97.8-104.1 cm
2XL	121.9-127.0 cm	85.7-87.0 cm	110.5-116.8 cm
3XL	132.1-137.2 cm	87.6-88.9 cm	124.5-132.1 cm



WOMEN'S MEASUREMENTS

Women's tall sizes for jackets and tops are 1½" longer in sleeve length and body length. Women's petite sizes for jackets and tops are 1½" shorter in sleeve length and body length. Sleeve length is measured from center back of the neck. For Chaps: Waist on the chap can be adjusted to (+/-) 3"-4". All chaps have a cuttable hem.

Size		Bust		Sleeve Length		Waist		Low Hip		Thigh	
Pant Size	Alpha Size	Inches	CM	Inches	CM	Inches	CM	Inches	CM	Inches	CM
24	2XS	32	81.3	29¼	74.3	26	66	35	88.9	20	50.4/5
25-26	XS	32½-33½	82.6-85.1	29½-29¾	74.9-75.6	26½-27½	67.3-69.9	35½-36½	90.2-92.7	20½-21	52.1-53.3
27-28	S	34½-35½	87.6-90.2	30-30¼	76.2-76.8	28½-29½	72.4-74.9	37½-38½	95.3-97.8	21½-22	54.6-55.9
29-30	M	36½-37½	92.7-95.3	30½-30¾	77.5-78.1	30½-31½	77.5-80.0	39½-40½	100.3-102.9	22½-23	57.2-58.4
31-32	L	39-40½	99.1-102.9	31-31¼	78.7-79.4	33-34½	83.8-87.6	42-43½	106.7-110.5	23¾-24½	60.3-62.2
33-34	XL	42-43½	106.7-110.5	31½-31¾	80.3-81.0	36-37½	91.4-95.3	45-46½	114.3-118.1	25¼-26	64.1-66.0
36	2XL	45½-47½	115.6-120.7	32¾-32½	81.9-82.6	39½-41½	100.3-105.4	48½-50½	123.2-128.3	26¾-27½	67.9-69.9

WOMEN'S PLUS MEASUREMENTS

Women's plus silhouettes are adjusted proportionally for a slightly roomier fit. Sleeve length is measured from center back.

Size		Bust		Sleeve Length		Waist		Low Hip		Thigh	
Pant Size	Alpha Size	Inches	CM	Inches	CM	Inches	CM	Inches	CM	Inches	CM
20W	1W	44-46	111.8-116.8	31½-32	80.3-81.3	39-41	99.1-104.1	46-48	116.9-121.9	27-28	68.6-71.1
22W	2W	48-50	121.9-127.0	32¾-32¾	82.2-83.2	43-45	109.2-114.3	50-52	127.0-132.1	29-30	73.7-76.2
24W	3W	52-54	132.1-137.2	33¾-33½	84.1-85.1	47-49	119.4-124.5	54-56	137.2-142.2	31-32	78.7-81.3

WOMEN'S REGULAR PANT SIZE CONVERSION

Waist Size	Sizes	Alpha
24	0	2XS
26	2	XS
27	4	S
28	6	S
29	8	M
30	10	M
31	12	L
32	14	L
34	16	XL
36	18	2XL

WOMEN'S PLUS PANT SIZE CONVERSION

Waist Size	Sizes	Alpha
20W	20	1W
22W	22	2W
24W	24	3W

WOMEN'S PETITES

Women's petite sizes for jackets and tops are four cm shorter in sleeve length and body length. Sleeve length is measured from center back to the neck.

Pant Size	Alpha Size	Bust	Sleeve Length	Waist	Hip
0	2XS	81	72 cm	67 cm	90 cm
2	XS	84	72 cm	70 cm	93 cm
4-6	S	85-89 cm	72-73 cm	72-75 cm	95-98 cm
8-10	M	91-95 cm	73-74 cm	78-80 cm	100-102 cm
12-14	L	98-102 cm	75-76 cm	83-88 cm	107-111 cm
16-18	XL	105-111 cm	76-77 cm	91-97 cm	114-119 cm
20-22	2XL	116-121 cm	77-78 cm	102-107 cm	125-130 cm



— Regular Fit
 - - - Slim Fit Custom

FITTED BASEBALL CAPS (59FIFTY®)			
Sizes			
Size	Hat Size	Inches	CM
XS	7	22	55.8
S	7 ¹ / ₈	22 ³ / ₈	56.8
M	7 ¹ / ₄	22 ³ / ₄	57.7
L	7 ³ / ₈	23 ¹ / ₈	58.7
XL	7 ¹ / ₂	23 ¹ / ₂	59.6
2XL	7 ⁵ / ₈	23 ⁷ / ₈	60.6
3XL	7 ³ / ₄	24 ¹ / ₄	61.5
4XL	7 ⁷ / ₈	24 ⁵ / ₈	62.5

STRETCH FIT BASEBALL CAPS (FLEXFIT®)			
Sizes			
Size	Hat Size	Inches	CM
S	6 ³ / ₄ "-7 ¹ / ₄ "	21 ⁵ / ₈ -22	54.9-55.9
L	7 ¹ / ₈ "-7 ⁵ / ₈ "	22 ¹ / ₂ -22 ⁷ / ₈	57.1-58.1

STRETCH FIT BASEBALL CAPS (NEW ERA)		
Sizes		
Size	Inches	CM
S	22 ¹ / ₈ - 23 ¹ / ₈	56.3-58.7
M	23 ¹ / ₈ -25	58.7-63.5
L	24 ¹ / ₄ -25	61.5-63.5

LEATHER CAPS AND HATS			
Sizes			
Size	Hat Size	Inches	CM
XS	6 ¹ / ₂ -6 ⁵ / ₈	21	53-54
S	6 ³ / ₄ -6 ⁷ / ₈	21 ⁵ / ₈	55-56
M	7-7 ¹ / ₈	22 ¹ / ₂	57-58
L	7 ¹ / ₄ -7 ³ / ₈	23 ¹ / ₄	59-60
XL	7 ¹ / ₂ -7 ⁵ / ₈	24	61-62

WOMEN'S CAP MEASUREMENTS		
Sizes		
Size	Inches	CM
S	21	53-54
M	21 ⁵ / ₈	55-56
L	22 ¹ / ₂	57-58

FIT & SIZING

Use this sizing chart as a guideline in determining your helmet size. To measure correct helmet size, measure around the head, one inch above the eyebrows and match inch measurement to chart. If between sizes, it is suggested to go with the smaller size. The interior padding of your helmet will loosen and form to the shape of your head the longer it is worn. A helmet that is loose when new will get even looser once broken in.

HELMETS

The sizes suggested below are specific to the manufacturer of each helmet. It is recommended that you visit your dealer to try helmets on prior to buying a helmet online.

Measurements			Helmet Manufacturers					
Hat Size	Inches	CM	AGV	MHR	HJC / J-TECH	SHARK	Scorpion	Sena
6 ³ / ₈	20 ¹ / ₄	51	2XS	2XS	2XS	–	–	–
6 ¹ / ₂	20 ¹ / ₂	52	2XS	2XS	2XS	–	–	–
6 ⁵ / ₈	20 ⁷ / ₈	53	XS	XS	XS	XS	XS	XS
6 ³ / ₄	21 ¹ / ₄	54	XS	XS	XS	XS	XS	XS
6 ⁷ / ₈	21 ⁵ / ₈	55	S	S	S	S	S	S
7	22	56	S	S	S	S	S	S
7 ¹ / ₈	22 ³ / ₈	57	M	M	M	M	M	M
7 ¹ / ₄	22 ³ / ₄	58	M	M	M	M	M	M
7 ³ / ₈	23 ¹ / ₈	59	L	L	L	L	L	L
7 ¹ / ₂	23 ¹ / ₂	60	L	L	L	L	L	L
7 ⁵ / ₈	24	61	XL	XL	XL	XL	XL	XL
7 ³ / ₄	24 ³ / ₈	62	XL	XL	XL	XL	XL	XL
7 ⁷ / ₈	24 ³ / ₄	63	2XL	2XL	2XL	–	2XL	2XL
8	25 ¹ / ₈	64	2XL	2XL	2XL	–	2XL	2XL
8 ¹ / ₈	25 ¹ / ₂	65	–	3XL	3XL	–	3XL	–
8 ¹ / ₄	26	66	–	4XL	3XL	–	3XL	–
8 ³ / ₈	26 ³ / ₈	67	–	–	4XL	–	–	–
8 ¹ / ₂	26 ³ / ₄	68	–	–	4XL	–	–	–
8 ³ / ₄	27 ¹ / ₄	69	–	–	5XL (HJC only)	–	–	–
8 ⁷ / ₈	27 ⁵ / ₈	70	–	–	5XL (HJC only)	–	–	–

BELL HELMETS

	B01, B09 Measurement: (CM)	B06 Measurement: (CM)
XS	53-54	54-55
S	55-56	55-56
M	57-58	57-58
L	59-60	58-59
XL	61-62	60-61
XXL	63-64	62-63

GLOVES

Men's/ Unisex Size	Hand Circumference		Women's Size	Hand Circumference	
	Inches	CM		Inches	CM
S	7 ¹ / ₂	19	XS	6	16
M	8 ¹ / ₂	21.5	S	7	18
L	9 ¹ / ₂	24	M	8	20
XL	10 ¹ / ₂	26.5	L	9	23
2XL	11 ¹ / ₂	29	XL	10	25
3XL	12 ¹ / ₂	31.5			