



Montageanleitung Vergaserkit „K&N Powerfilter Alu“ und „Wildcharger Hardrace“ für Yamaha XV1600 (ohne TÜV!)

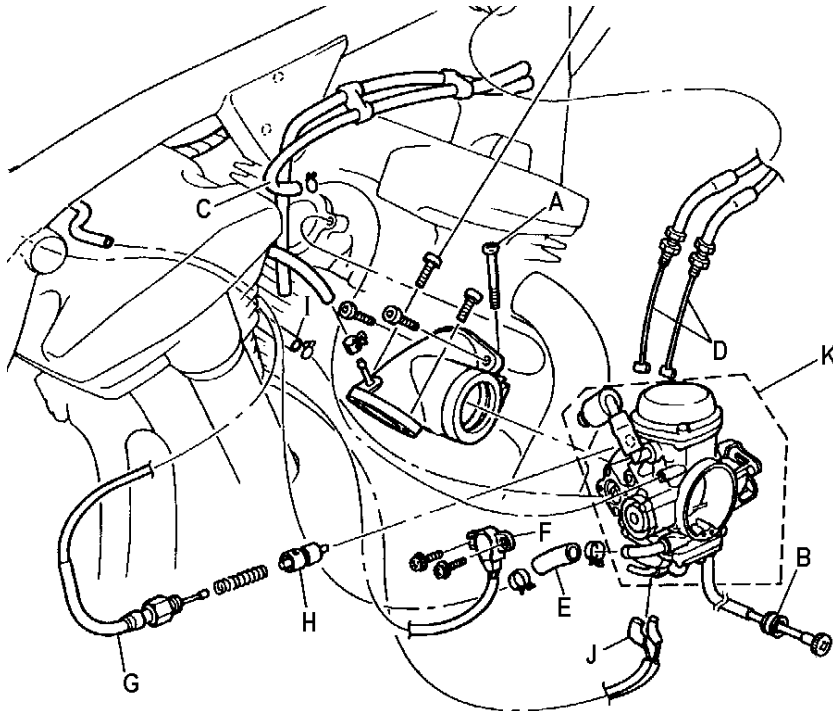
Lieferumfang:

- 1 Gasschieberfeder (1)
- 1 Leerlauf-Luftdüse #1,9 (2)
- 1 Leerlaufdüse #52,5 (3)
- 1 Hauptdüse #200 (4)

Montage:

Gehen Sie beim Abbau der Fahrzeugteile in der angeführten Reihenfolge vor:

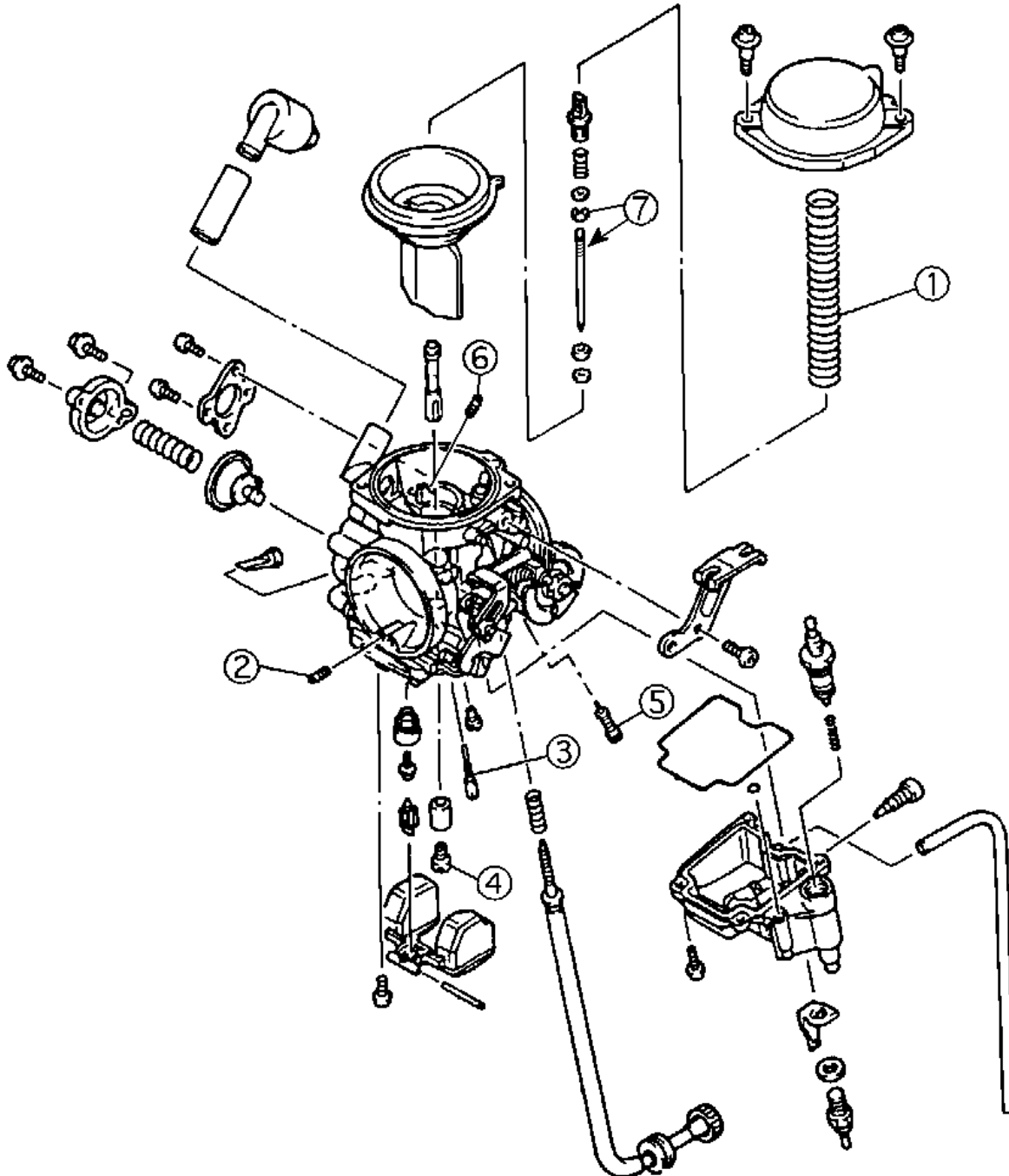
- 1. Fahrersitz
- 2. Tank
- 3. Luftfiltergehäuse
- 4. Ablassen des Benzins aus dem Vergaser



- 5. Saugrohr-Schellenschraube lockern (A)
- 6. Leerlaufdrehzahl-Einstellschraube aushaken (B)
- 7. Entlüftungsschlauch lösen (C)
- 8. Gasseilzüge lösen (D)
- 9. Kraftstoffschlauch (E)
- 10. Drosselklappensensor (F)
- 11. Choke-Seilzug lösen (G)
- 12. Chokeschieber (H)

- 13. Aktivkohlebehälterschlauch lösen (I)
- 14. Steckverbinder der Vergaserheizung (J)
- 15. Vergaser (K)

Bauen Sie die folgenden Kit-Teile anstelle der Originalteile ein:
 Gasschieberfeder (1),
 Leerlauf-Luftdüse #1,9 (2),
 Leerlaufdüse #52,5 (3),
 Hauptdüse #200 (4) statt der Originaldüse #160.



Ersetzen Sie die Pilotdüse (6) durch die Original-Leerlauf-Luftdüse #1,1, die Sie vorher durch die Leerlauf-Luftdüse #1,9 (2) ersetzt haben.
 Drehen Sie die Gemisch-Regulierschraube (5) ganz herein und danach um 2,5 Umdrehungen wieder heraus.
 Setzen Sie den Vergaser wieder zusammen und gehen Sie beim Einbau der übrigen Teile in der umgekehrten Reihenfolge des Ausbaus vor.
 Stellen Sie als letzten Schritt die korrekte Leerlaufdrehzahl (850 – 950 U/min) ein.

Das Thunderbike-Team wünscht viel Vergnügen.
 Gute Fahrt!



Thunderbike
 Güterstrasse 5
 D-46499 Hamminkeln
 Telefon (0049) 2852 - 6777 -33
 Telefax (0049) 2852 - 5444
 info@thunderbike.de



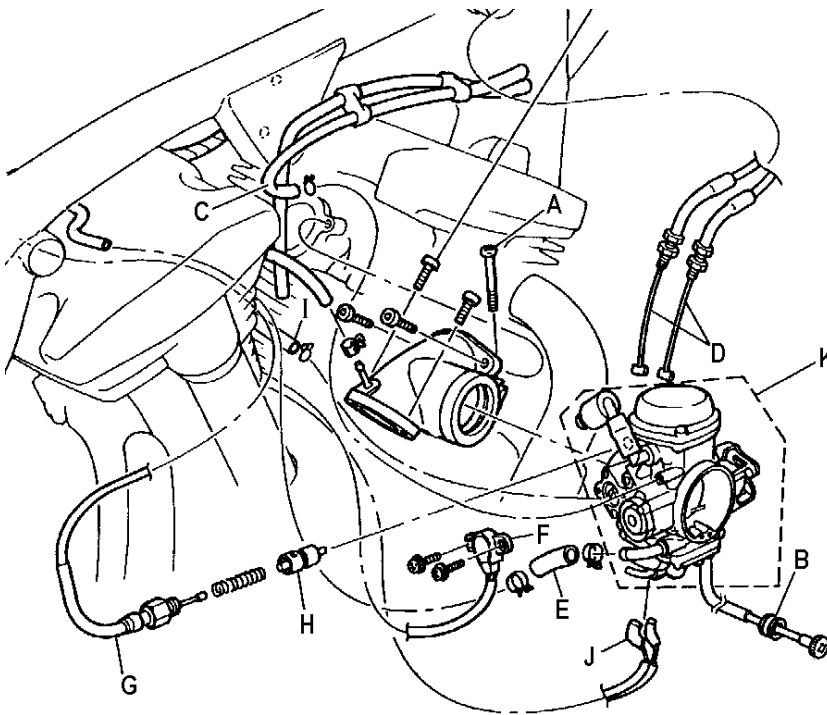
Installation Instructions Jet Kit K&N-Powerfilter and Wildcharger Hardrace for Yamaha XV1600

Packing List

- 1 Spring (1)
- 1 Pilot Jet (2)
- 1 Idle jet (3)
- 1 Main Jet (4)

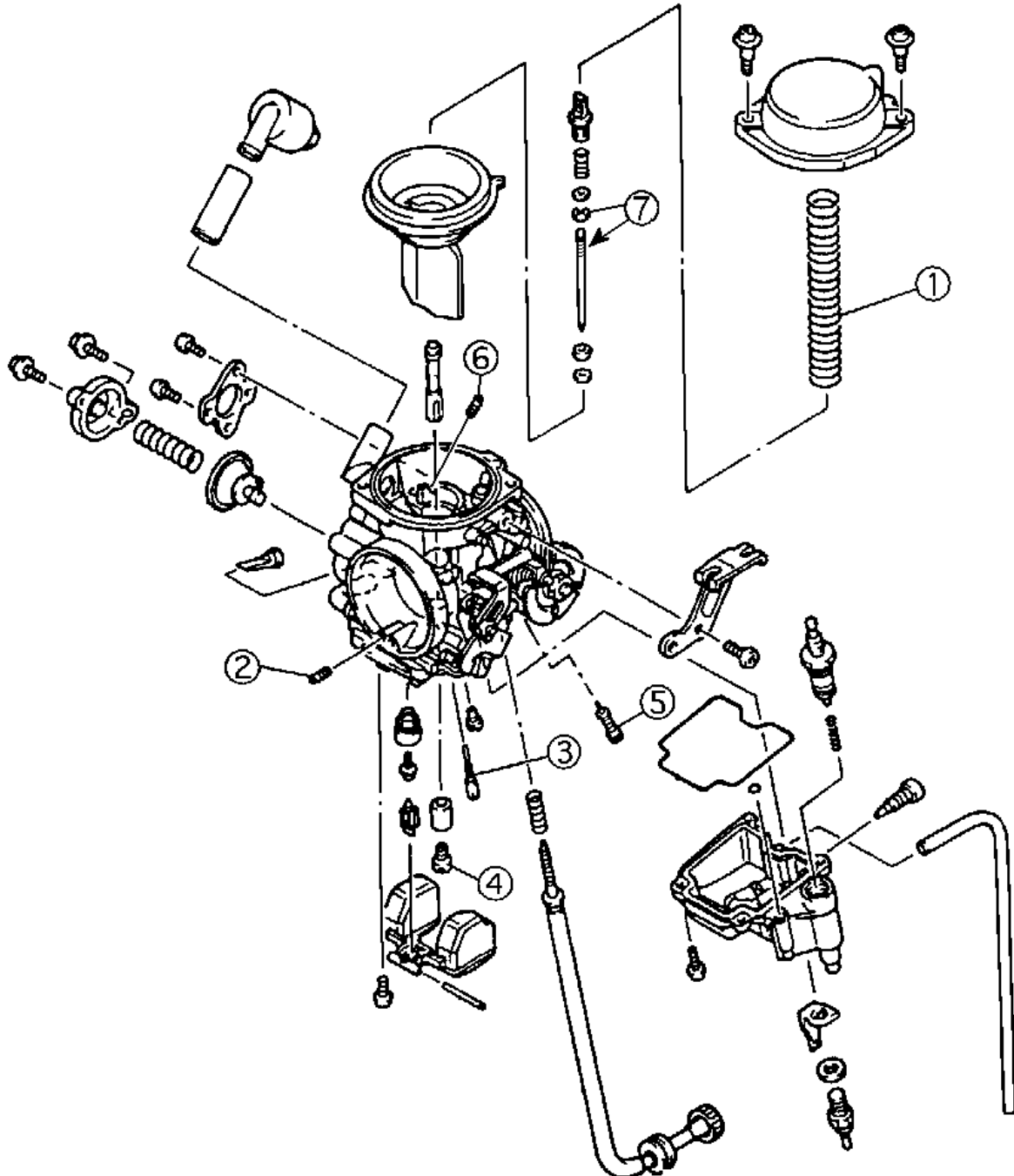
Installation

- Remove, seats, tank, air filter housing.
- Drain the fuel from the carburetor.



- Loosen the tube clamp on the intake manifold holding the carburetor. (A)
- Unhook the idle-adjuster from the chassis. You will remove it together with the carburetor (B).
- Remove vent tube (C).
- Unhook throttle cables (D).
- Remove fuel line. Make sure fuel petcock is in “off” position. (E)
- Remove sensor (F)
- Remove choke cable (G)
- Remove choke spacer (H)
- Remove tube (I) routed from deep between the two cylinders.
- Disconnect heater wires (J)

- Relocate carburetor to a clean workspace such as an uncluttered counter top. You will be working with small parts and do not want to lose any.
- Unscrew the Idle air jet in the bellmouth of the carburetor (2) and save for use in the next step. Replace with new.
- Remove cap from the top of the carburetor. Remove the slide gate. Replace Pilot nozzle (6) with original jet from position number two removed in last step.
- Replace the original spring with new. Replace cap being careful to position the vacuum seal correctly.
- Open the Float bowl on the underside of the carburetor. Unscrew Idle jet (3) and main jet (4) (Origin #160) and replace with new. Replace float bowl on the carburetor.
- Turn fuel mixture pilot screw until it is fully seated. Then rotate 2.5 revolutions outward.



- Carburetor should be fully assembled at this point. Return the carburetor to the bike following instructions on the first page in reverse order.
- Start engine and adjust idle to 850-950 rpm.
- Replace tank and seats and make sure everything is safe and secure before your first test ride. Enjoy your more powerful XV1600!

Have a nice ride!



Thunderbike
 Güterstrasse 5
 D-46499 Hamminkeln
 Telefon (0049) 2852 - 6777 -33
 Telefax (0049) 2852 - 5444
 info@thunderbike.de