

CUSTOM-TANK “GP-STYLE”
FÜR HARLEY-DAVIDSON SOFTAIL (2018-)



LIEFERUMFANG:

- 1 Tank**
- 1 Tankdeckel**
- 1 Halblech**
- 1 Tankhalterung vorne mit Kunststoffscheiben**
- 1 Gummibuchse mit Schraube und Scheiben**
- 5 Schrauben und Scheiben f. Benzinpumpenmontage**
- 1 Benzinleitung**
- 1 Entlüftungsleitung**
- 2 Schlauchschellen**
- 2 Kabelbinder**
- 1 Leitungsschelle**
- 1 Typenschild**
- 1 Gutachten**

MONTAGEANLEITUNG:

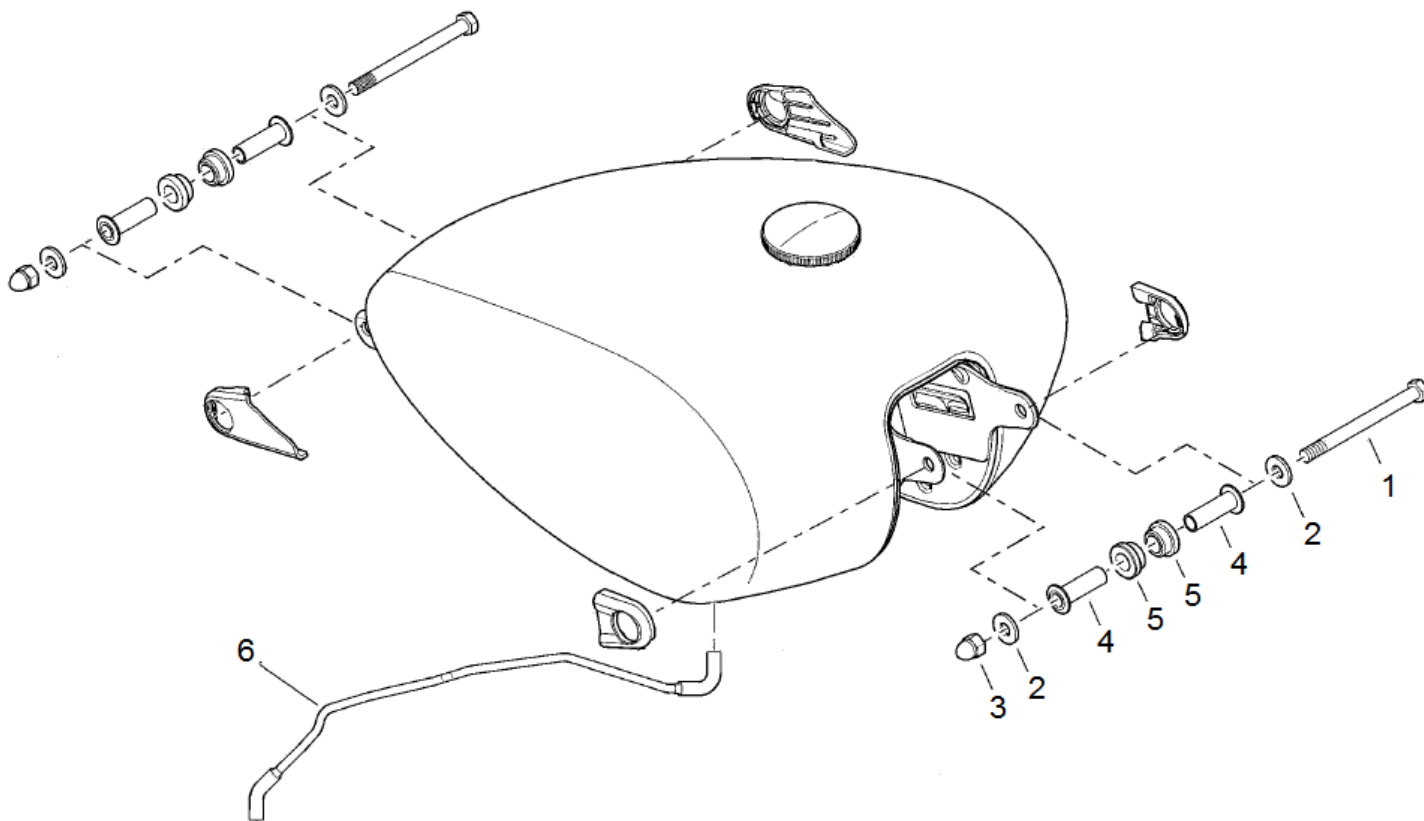
AUSBAU DER ORIGINALTEILE:

Demontieren Sie den Fahrersitz und schalten Sie die Zündung aus, ziehen Sie die Hauptsicherung und trennen Sie die Batterie vom Bordnetz.

Trennen Sie, bei Modellen mit Dashboard, die Verbindung der Instrumente ab.

Lassen Sie den Kraftstoff ab und trennen Sie die Benzinleitung (6) und die elektrische Zuleitung von der Benzinpumpe ab.

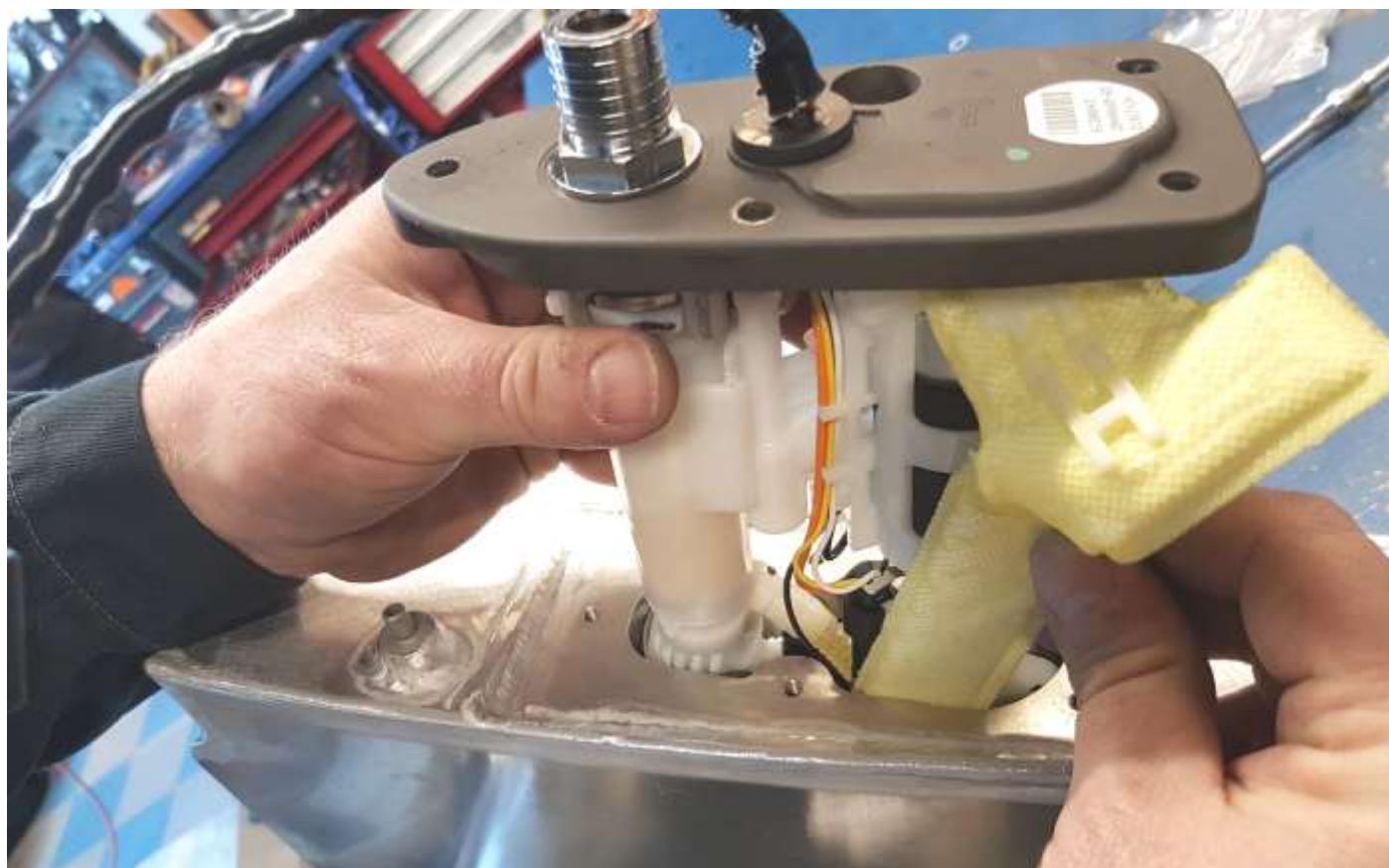
Schrauben Sie die Tankhalterungen los und nehmen Sie den Tank ab.



Die Teile (4), (5) und (6) sowie die Benzinpumpe werden weiterverwendet, die restlichen Teile im oberen Bild werden durch neue Teile ersetzt.

UMBAU DER BENZINPUMPE:

Bauen Sie die Pumpe aus dem Originaltank aus. Heben Sie dazu die Grundplatte an und ziehen Sie vorsichtig den gelben Filterbeutel heraus, bevor Sie die ganze Pumpe herausnehmen.



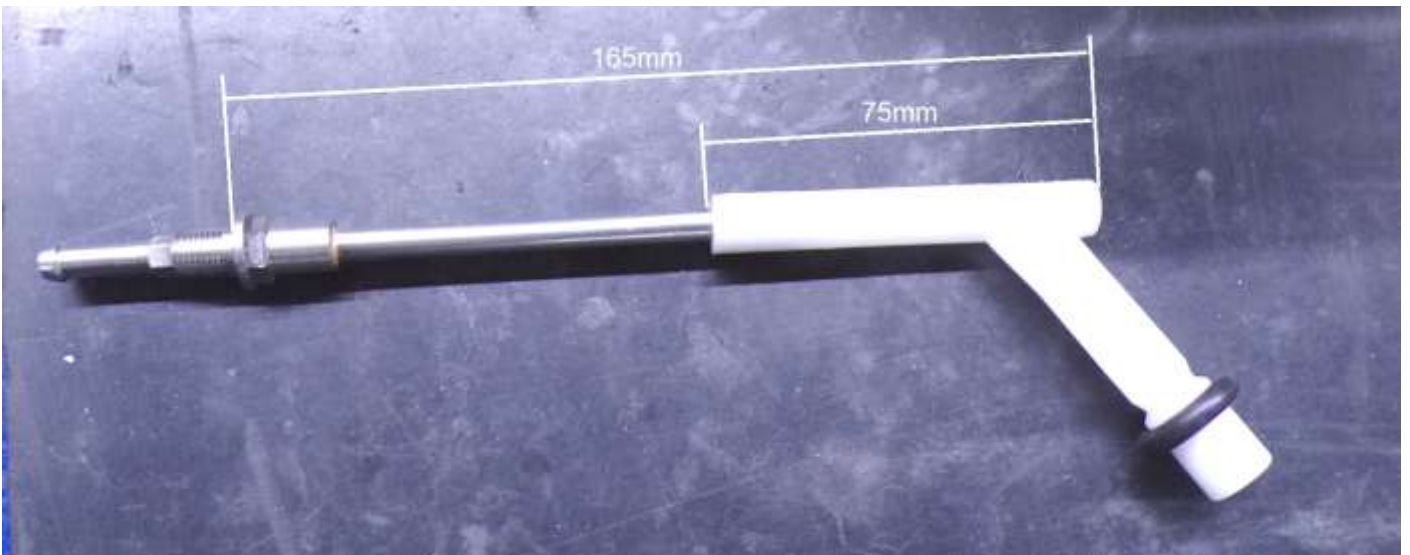
Schrauben Sie das Entlüfterrohr von der Pumpengrundplatte ab.

Entfernen Sie den Kunststoff-Aufsatz vom Entlüfterrohr und kürzen Sie ihn an den Schnittlinien im folgenden Foto.



Kürzen Sie das Entlüfterrohr um 55mm und stecken Sie den Aufsatz wieder auf.

Hinweis: Bei FLFB-Modellen muss das obere Stück des Aufsatzes (mit O-Ring) auf 65mm gekürzt werden!



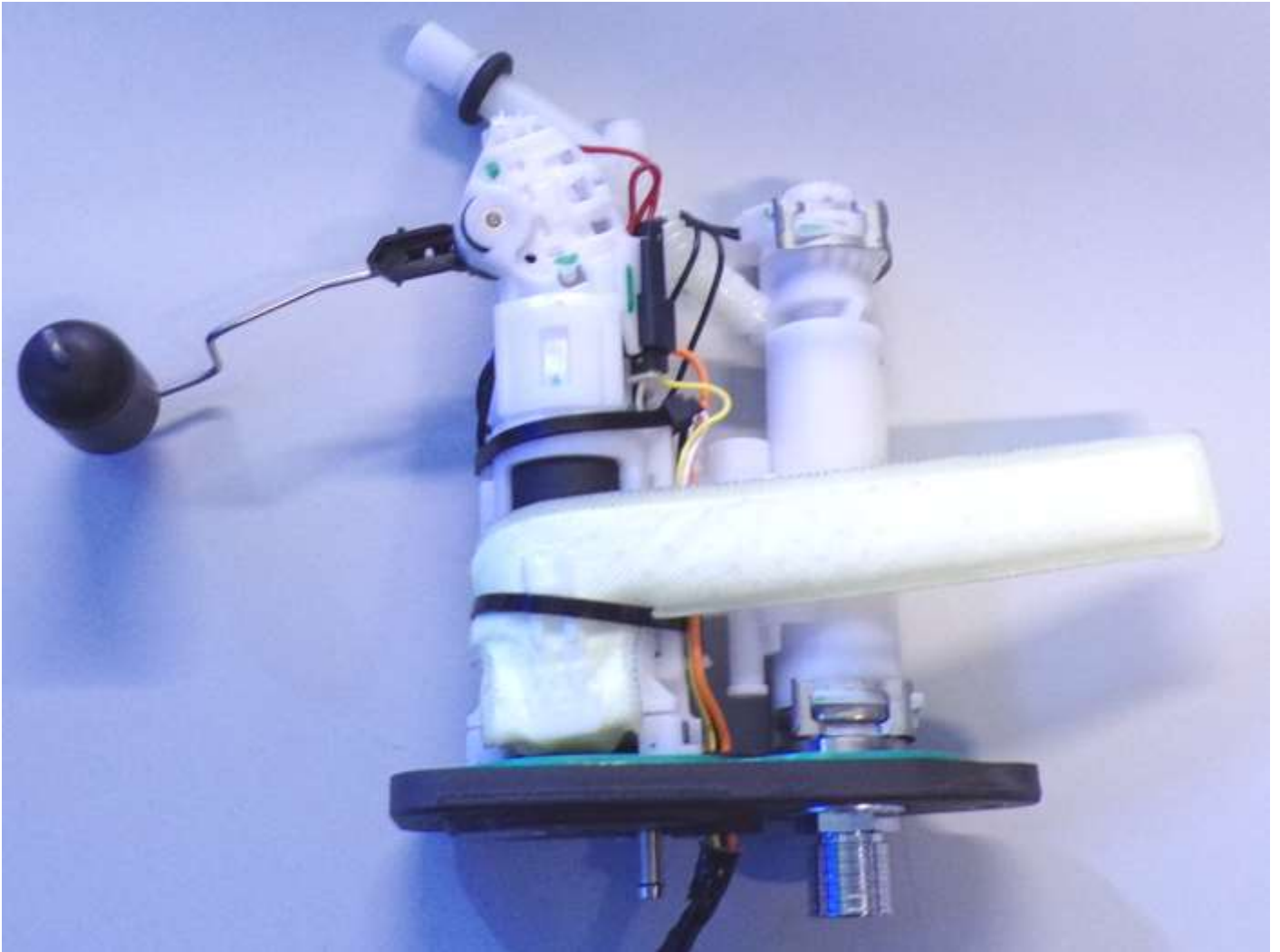
Montieren Sie das gekürzte Entlüfterrohr wieder an der Pumpengrundplatte.

Modifizieren Sie den Draht des Schwimmers so, dass er nur noch 90°-Bögen hat, wie auf dem folgenden Foto.



Fixieren Sie den Filterbeutel, wie in den nächsten Fotos, mit einem Kabelbinder am Pumpenkörper.





Drehen Sie zum Einbau den Aufsatz (5) des Entlüfterrohrs 90° zur Grundplatte und drehen Sie ihn nach dem Einführen wieder parallel zur Grundplatte.



Führen Sie die Benzinpumpe, mit dem Schwimmer voran, in den neuen Tank ein. Achten Sie darauf, dass sich der Filterbeutel im Tankinneren wieder entfalten kann.

Montieren Sie die Grundplatte mit den M5-Schrauben und Scheiben.



UMBAU DER BENZINLEITUNG:

Entfernen Sie die Halteschraube (1) der Benzinleitung (2) über dem Ansaugtrakt und ziehen Sie die Leitung heraus.



Feilen Sie die Blechummantelung am Leitungsanschluss auf und schieben Sie die Leitung herunter. Wiederholen Sie das am zweiten Anschluss.



Stecken Sie die neue Leitung auf die Anschlüsse und sichern sie mit den Schellen.



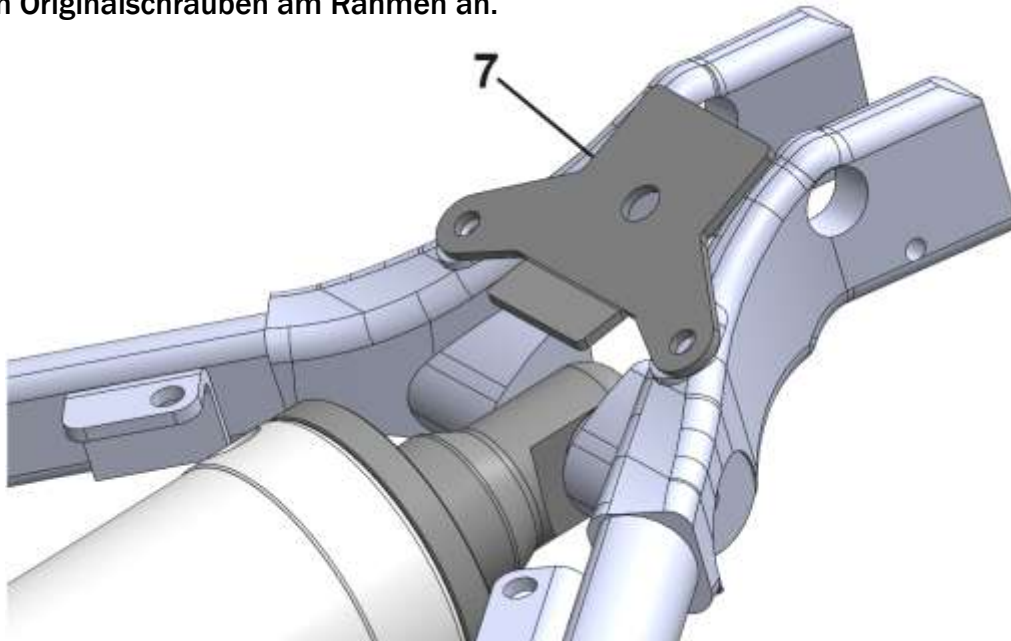
Montieren Sie die Leitung wieder am Ansaugtrakt.

Bringen Sie die neue Entlüfterleitung am Stutzen an der Tankunterseite an.

MONTAGE DES TANKS:

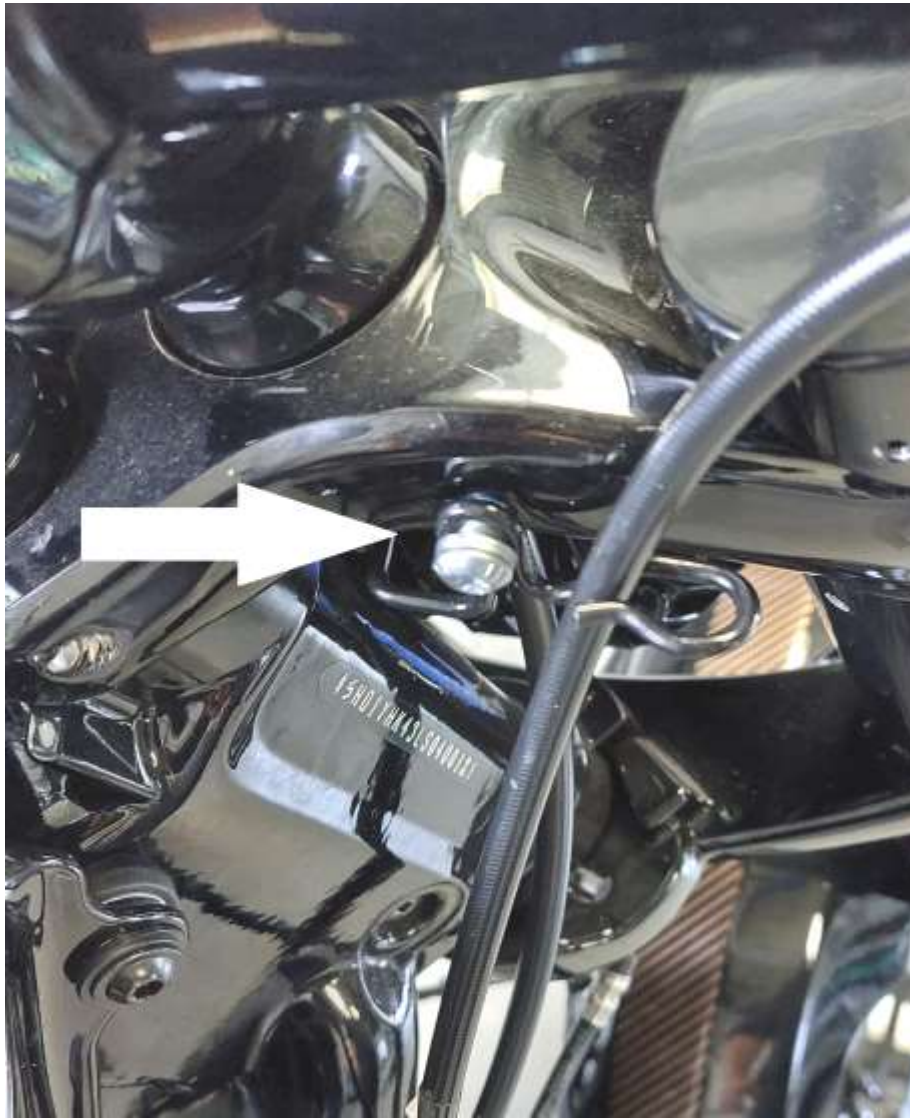
Stecken Sie das Gummi der Gummilagerung in die Bohrung der hinteren Tanklasche und die Hülse der Lagerung in das Gummi.

Bauen Sie das Rahmencover hinter dem Tank ab und schrauben Sie die neue hintere Tankhalterung (7) mit dessen Originalschrauben am Rahmen an.



Montieren Sie den neuen Tank mit dem beiliegenden Tankhalter und den Kunststoffscheiben an der vorderen Halterung.

Ersetzen Sie die Halterung der Bremsleitung an der oberen Gabelbrücke (siehe Pfeil) gegen die beiliegende RSGU-Schelle.



Befestigen Sie die hintere Haltelasche des Tanks mit der M8x25mm-Schraube und unterlegter Scheibe am Halter (7).

Passen Sie den Sitz an den neuen Tank an.

**Wenn alles angepasst ist, bauen Sie den Tank zum Lackieren wieder ab.
Weisen Sie den Lackierer unbedingt darauf hin, dass die Schweißnähte des Tanks nicht beschliffen werden dürfen!**

Um den Tankdeckel herum hat unser Tank einen Kragen, dieser sollte vom Lackierer nicht überspachtelt werden, da Spachtelmasse von Benzindämpfen zum Ausgasen gebracht werden kann, was den Lack in diesem Bereich beschädigen könnte!

**Legen Sie den Tank nach dem Lackieren mit der Oberseite auf eine weiche Unterlage.
Montieren Sie die Benzinpumpe an der Unterseite des neuen Tanks.**

Legen Sie den Tank auf den Rahmen und verbinden Sie die Benzinpumpe mit dem Kraftstoffsystem und dem Bordnetz.

Montieren Sie Tank und Sitz wie zuvor.

Stecken Sie die Hauptsicherung ein und schließen die Batterie wieder an das Bordnetz an.

Prüfen Sie vor der ersten Fahrt, ob alle Benzinleitungen dicht sind!

**Das Thunderbike-Team wünscht viel Vergnügen.
Gute Fahrt!**



Thunderbike
Güterstrasse 5
D-46499 Hamminkeln
Telefon(0049)2852 - 6777 -33
Telefax (0049)2852 - 5444
info@thunderbike.de

**CUSTOM ALUMINUM FUELTANK “GP-STYLE”
FOR HARLEY-DAVIDSON SOFTAIL (2018-)**



PACKING LIST:

- 1 Fuel tank
- 1 Gas cap with keys
- 1 Rear bracket
- 1 Front mounting kit with plastic washers
- 1 Rubber mount with screw and washer
- 5 Screws and washers for fuel pump mounting
- 1 Fuel hose
- 1 Breather hose
- 2 Hose clamps
- 2 Zip ties
- 1 Brake line clamp
- 1 Label
- 1 TÜV certification

INSTALLATION INSTRUCTIONS:

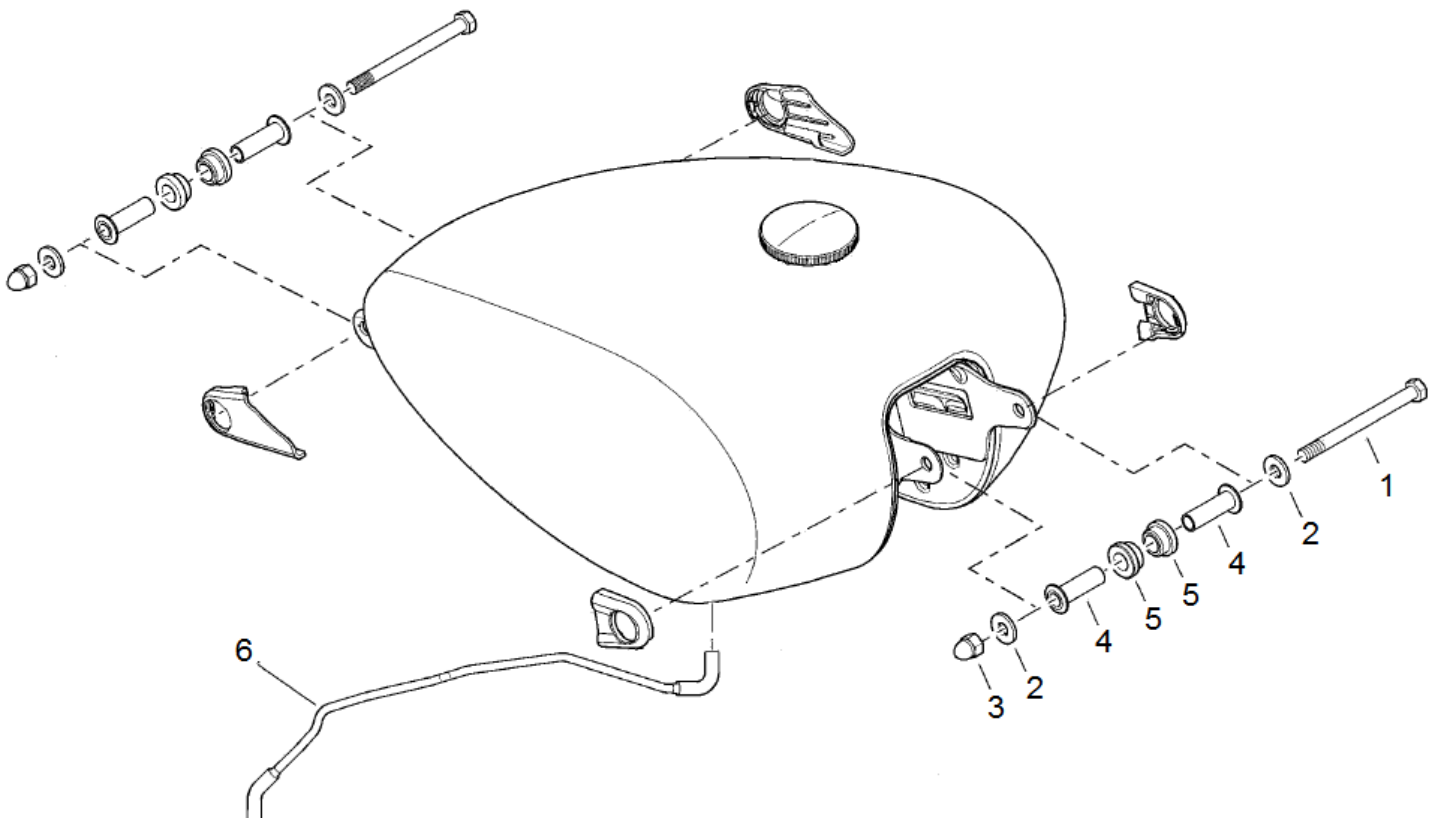
REMOVING OEM-PARTS:

Ignition off, remove the seat and disconnect the main fuse and the battery.

If there is a dashboard on the fuel tank, disconnect all instruments and wires.

Drop out the fuel and remove the tank. Separate the fuel line (6) and the plug from the original fuel pump.

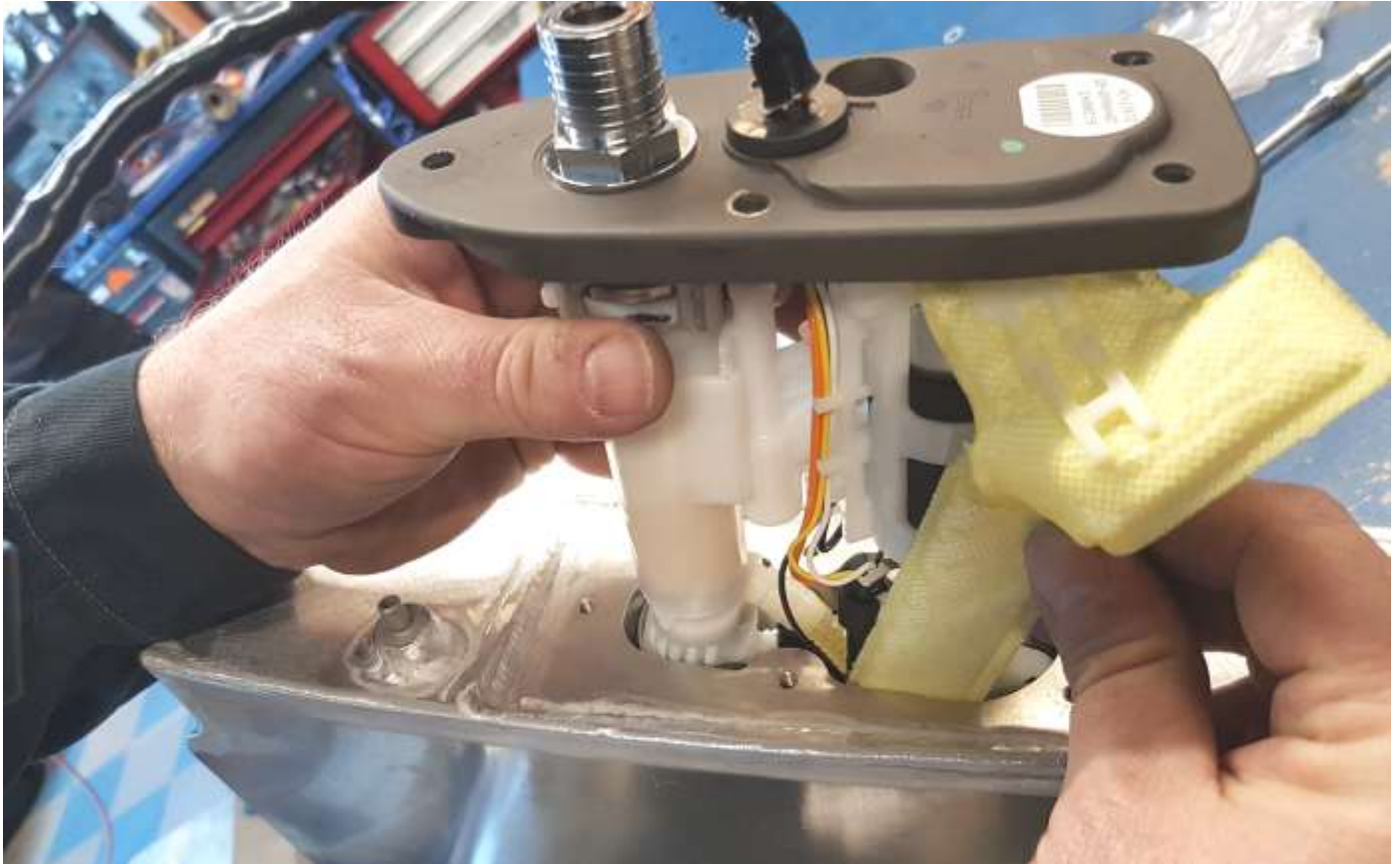
Loose the tank brackets and remove the fuel tank. Lay the tank upside down.



Parts (4), (5) & (6) and the fuel pump will be used again, all other parts in picture above will be replaced by new parts.

FUEL PUMP MODIFICATION:

Remove the fuel pump of the OEM tank. Lift up the ground plate and take out the yellow filter carefully, before you remove the whole pump.



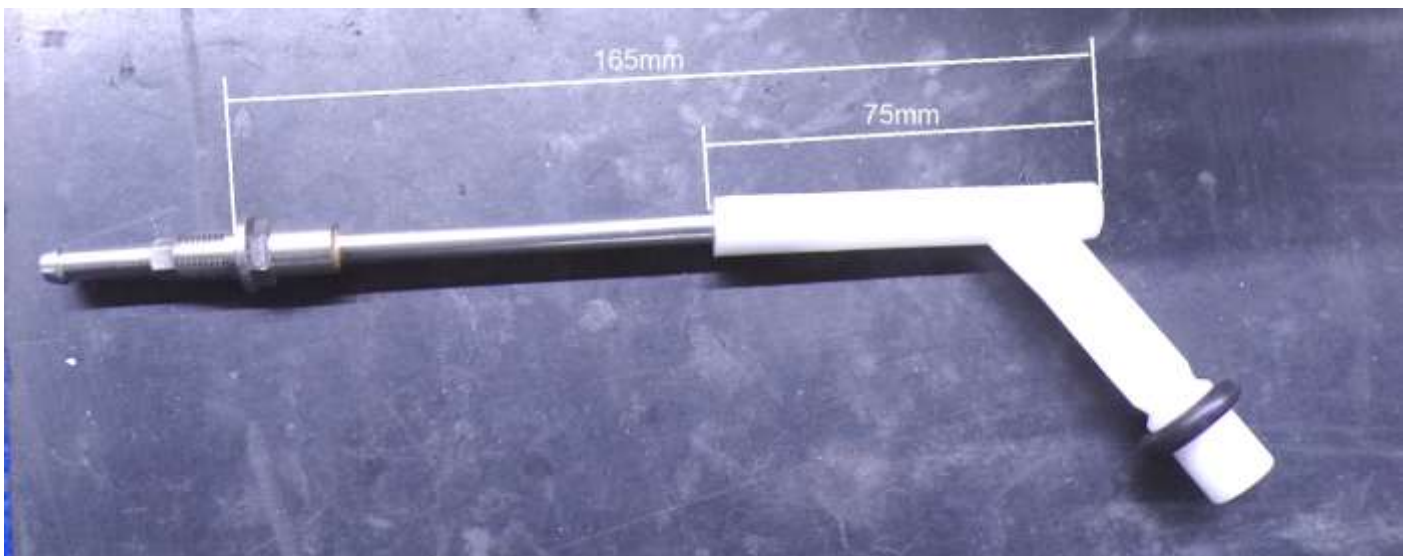
Remove the breather tube from the pump ground plate.

Separate the plastic part from tube and modify it like shown in pics below.



Shorten the tube by 55mm and push the plastic part on it again.

Attention: On FLFB-models the upper plastic part (with O-ring) has to be shortened to 65mm!

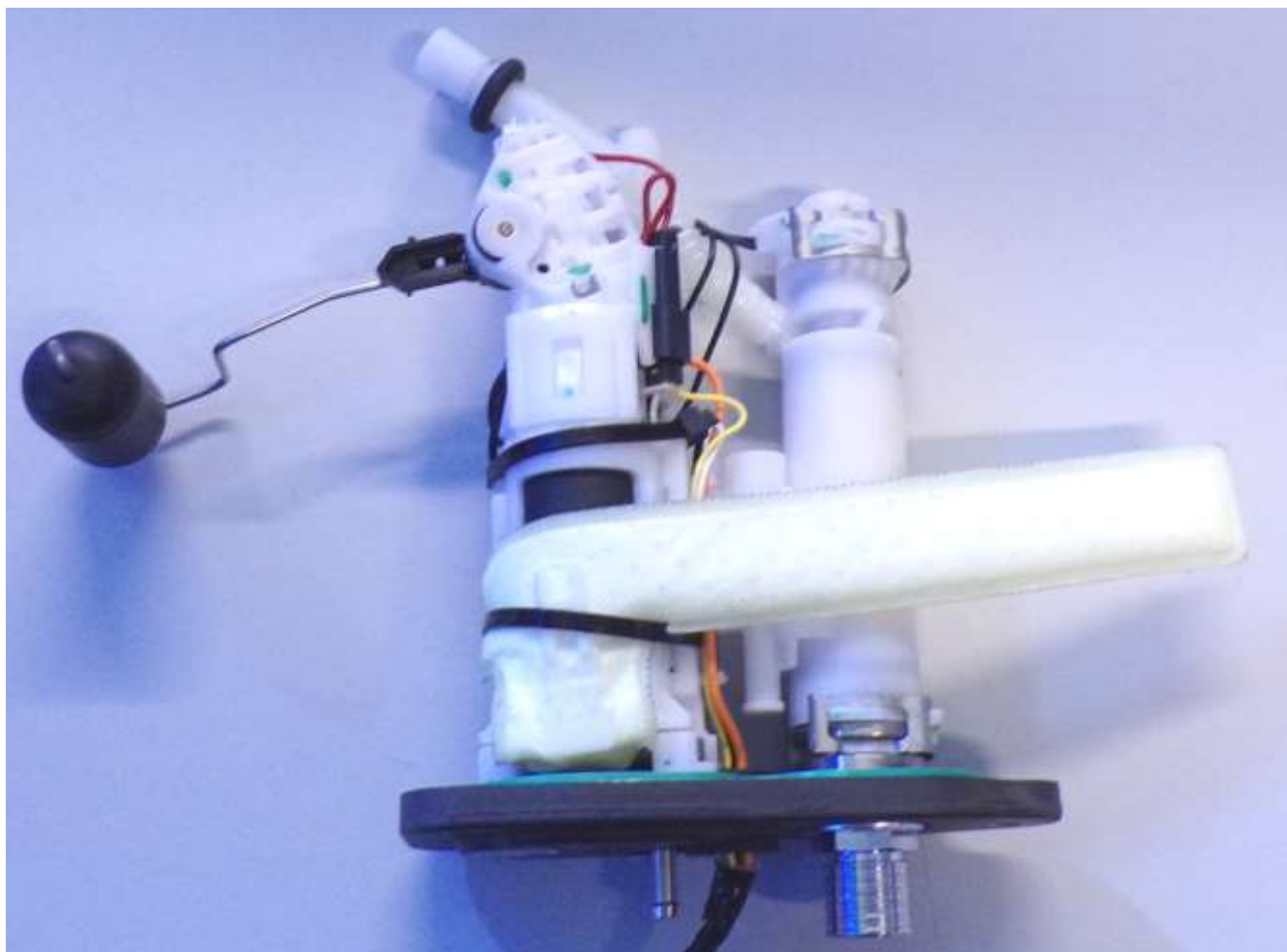


Install the breather tube at the pump ground plate again.

Modify the floater wire (3) like below. The wire has to have right angles only.



Use zip ties to fix the yellow filter to the pump body like below.



Turn the plastic part (5) 90° to the ground plate for installation. Turn it back parallel to ground plate when it is inside the tank.



Push the fuel pump into the new tank, first part inside has to be the floater. Take care the yellow filter unfolds inside the tank.

Mount the ground plate by M5 screws with washers.



FUEL HOSE MODIFICATION:

Remove screw (1) ahead of the manifold and pull out the fuel hose (2).



Open the sheet on fuel hose end by a rasp and push off the hose.
Do it again on the other end.



Install the new fuel hose and fix it by the clamps.



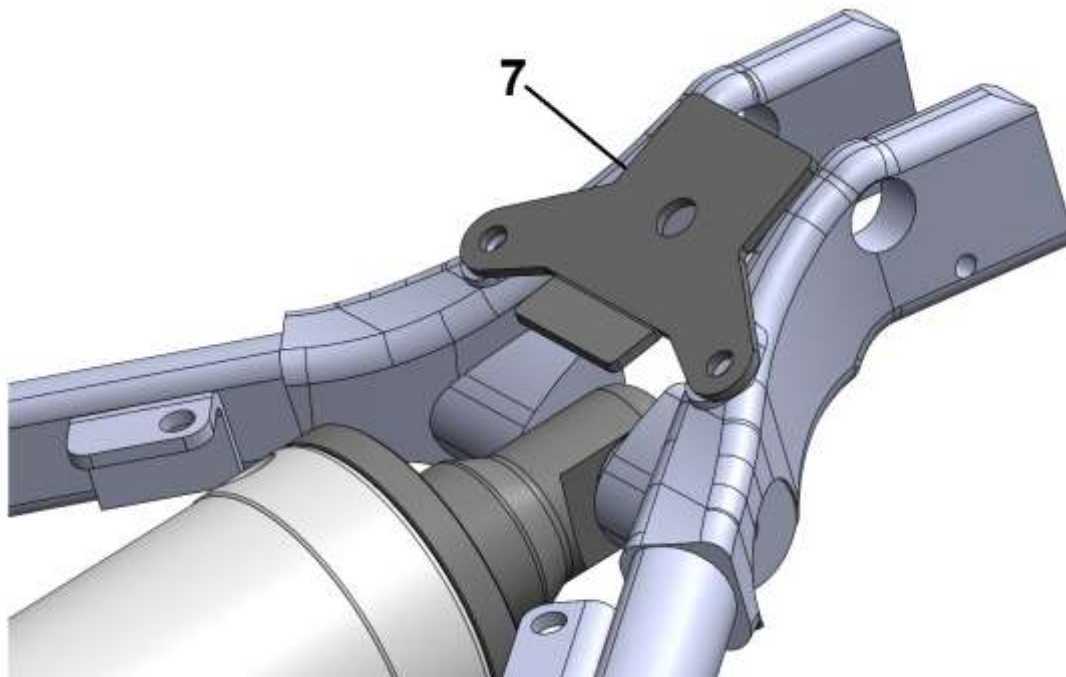
Mount the fuel hose again.

Install the new breather hose to the nipple downside the tank.

FUEL TANK INSTALLATION:

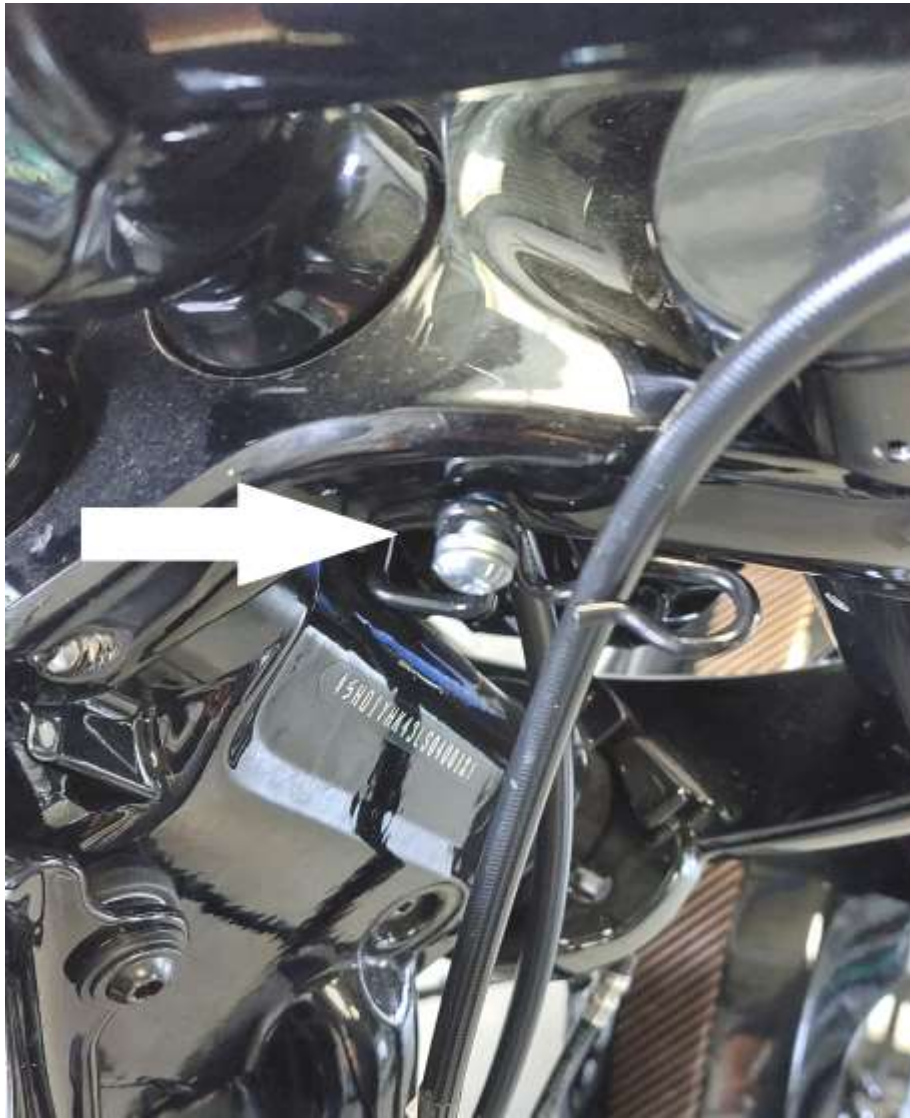
Install rubber and grommet on rear tank bracket.

Replace the frame cover by the new bracket (7), mount it by frame cover screws.



Mount the front of the tank with the included mounting kit and the plastic washers.

Replace the oem brakeline bracket (see arrow) with the included RSGU clamp.



Mount the tanks rear end by M8x25mm screw with washer at bracket (7).

Adapt your seat to the new tank.

Take off the tank for paint work.

Caution: Take care the paint shop does not grind the welding lines of the tank!

Around the fuel cap is an aluminum collar.

Do not use body filler on top of this collar! Fuel vapours could make the filler outgasing, what could damage the paintwork!

Install the fuel pump again.

Place the tank on the frame and connect the fuel pump to your wiring and fuel system.

Install the tank and seat like before finally.

Connect your main fuse and the battery again.

Check everything for fuel leaks!

**The Thunderbike team wishes you fun with your new part.
Have a nice and safe ride!**



Thunderbike
Güterstrasse 5
D-46499 Hamminkeln
Telefon(0049)2852 - 6777 -33
Telefax(0049)2852 -5444
info@thunderbike.de