

CUSTOM ALU-TANK 15L-STRETCH
FÜR HARLEY-DAVIDSON SOFTAIL EFI (2001-2017)



LIEFERUMFANG:

- 1 Tank
- 1 Tankdeckel mit Schlüsseln
- 1 Bolzen mit Distanzhülsen, Scheiben und Mutter
- 1 Halteblech mit Gummi, Schraube und Scheibe
- 1 Benzinpumpe mit 5 Schrauben und Scheiben
- 1 Kontrollleuchte
- 1 Widerstand
- 1 Benzinleitung
- 2 Klemme
- 1 Lenkanschlag-Begrenzer
- 1 Typenschild
- 1 Gutachten

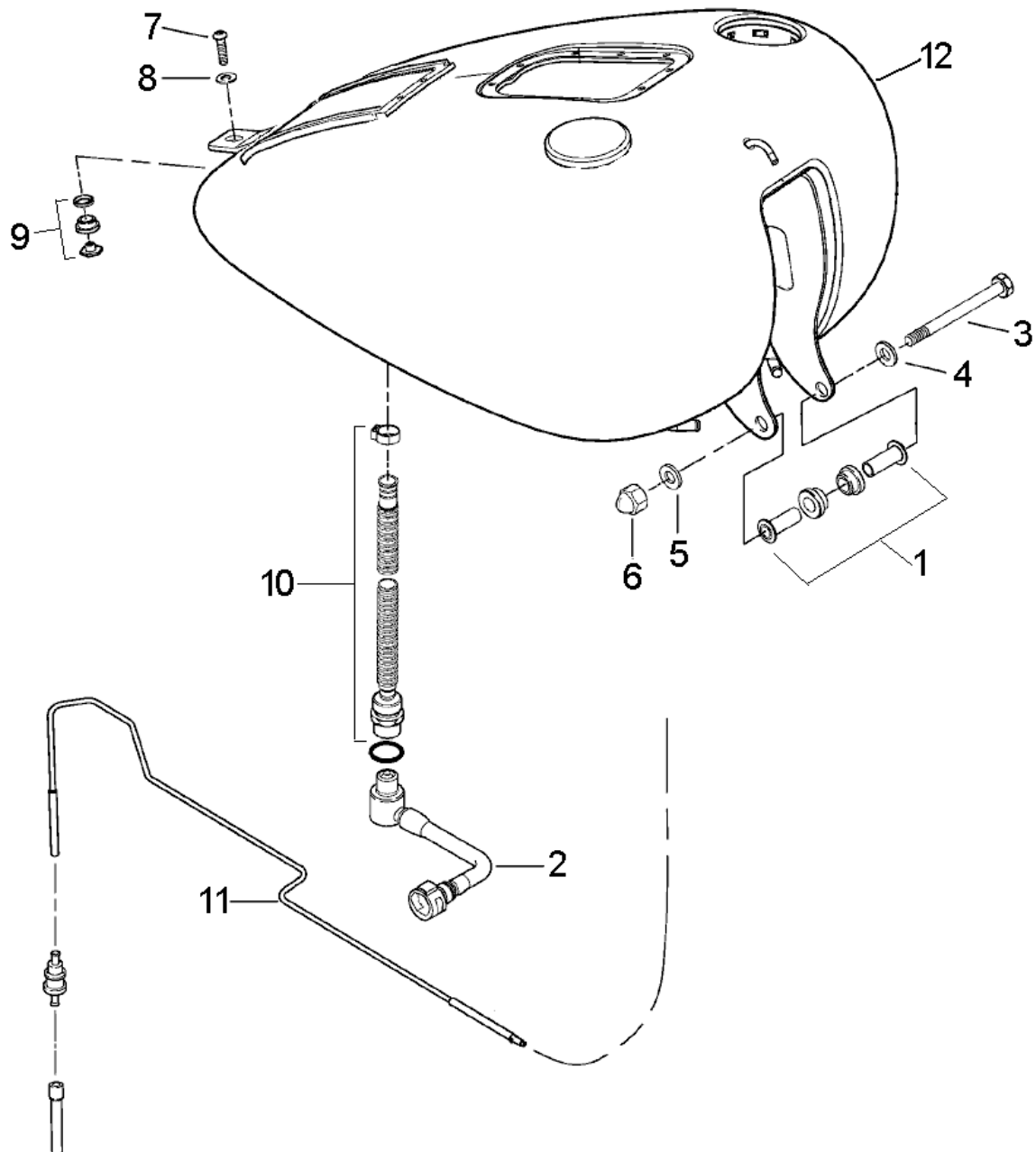
MONTAGEANLEITUNG:

Demontieren Sie den Fahrersitz und schalten Sie die Zündung ein, ziehen Sie die Hauptsicherung und trennen Sie die Batterie vom Bordnetz.

Trennen Sie die Verbindung der Instrumente ab.

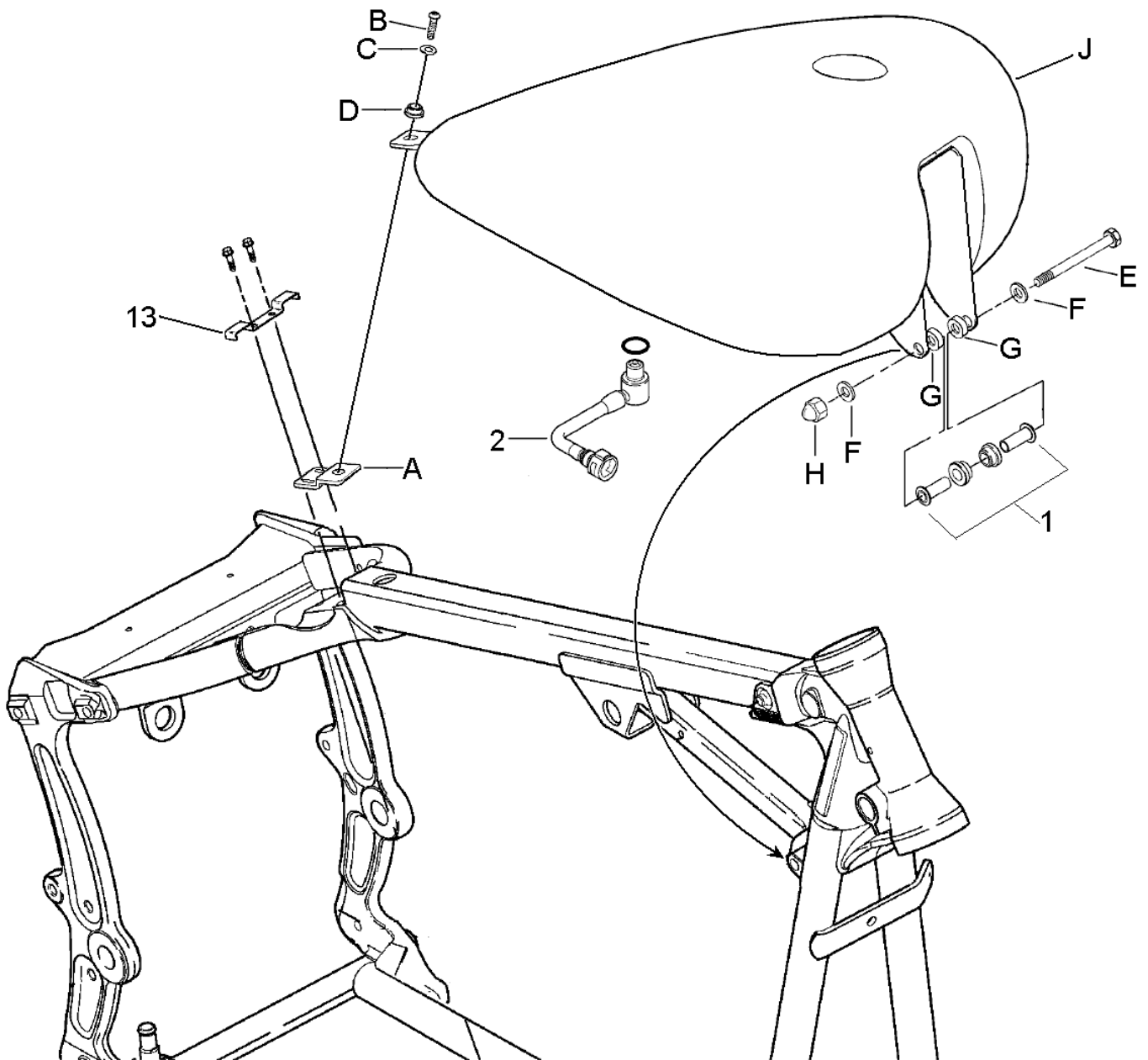
Lassen Sie den Kraftstoff ab und trennen Sie die Benzinleitung und die elektrische Zuleitung von der Benzinpumpe ab.

Schrauben Sie die Tankhalterungen los und nehmen Sie den Tank ab.



Die

Teile (1) und (2) werden weiterverwendet, die restlichen Teile im oberen Bild werden durch neue Teile ersetzt.



Schrauben Sie die neue hintere Tankhalterung (A) zusammen mit der Kabelbaumhalterung (13) am Rahmen an.

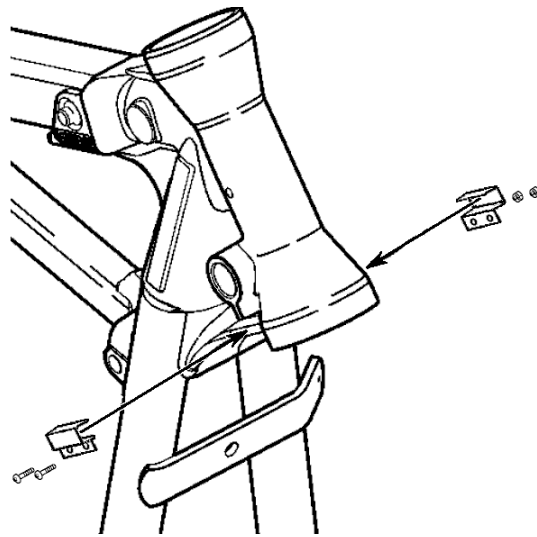
Stecken Sie das Gummi der Gummilagerung (D) in die Bohrung der hinteren Tanklasche und die Hülse der Lagerung ins Gummi.

Montieren Sie den Tank mit den Teilen E, F, G und H an der vorderen Halterung, die Distanzhülsen (G) sitzen dabei zwischen den Haltetaschen und dem Rahmen.

Befestigen Sie die hintere Haltetasche mit der Schraube (B) am Halter (A).

Passen Sie den Sitz an den neuen Tank an.

Für die Modelle „Rocker/C“ und „Breakout“ liegt diesem Tank ein Lenkschlagbegrenzer bei, der hinter dem Lenkkopf an der Rahmenunterseite montiert wird. Stecken Sie dazu die u-förmigen Lenkschlagsbleche beidseitig auf die Lenkkopfverstrebung des Rahmens auf und verschrauben Sie die beiden Bleche miteinander (siehe Bild).



Bei anderen Modellen kann es bei Verwendung anderer Gabelbrücken, Risern oder Lenkern ebenfalls notwendig sein den Lenkschlag zu begrenzen. Prüfen Sie das vor der endgültigen Montage des Tanks!

Um den Tankdeckel herum hat unser Tank einen Kragen, dieser sollte vom Lackierer nicht überspachtelt werden, da Spachtelmasse von Benzindämpfen zum Ausgasen gebracht werden kann, was den Lack in diesem Bereich beschädigen könnte!

Montieren Sie nach dem Lackieren des Tanks die Benzinpumpe an der Tankunterseite.



Trennen Sie die Verpressungen (14 + 15) der Benzinleitung vorsichtig auf ohne die unter dem Schlauch liegenden Tüllen zu beschädigen!

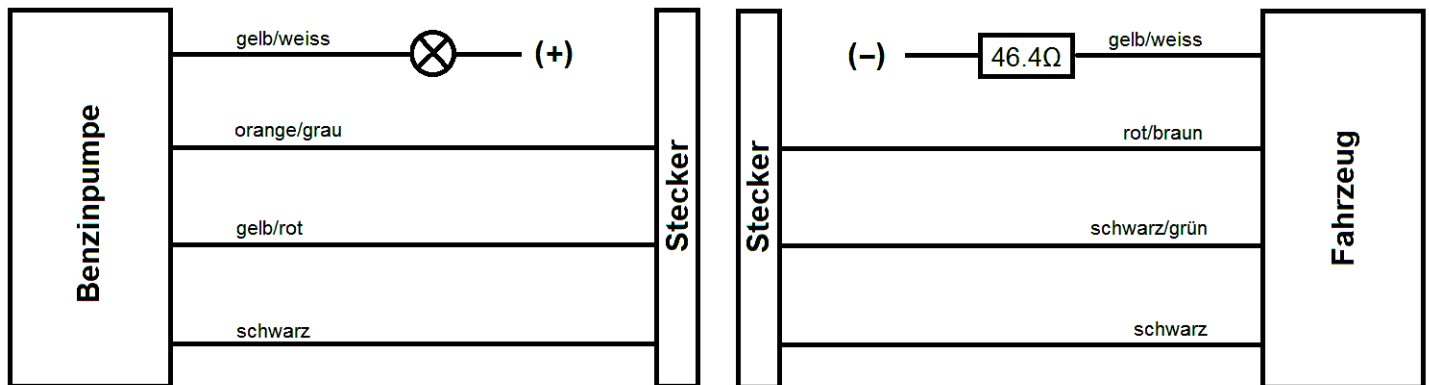
Ersetzen Sie die originale Benzinleitung (2) durch die mitgelieferte. Verlegen Sie die Leitung anschließend so, dass sie nicht unter Spannung steht und nirgends am Rahmen oder Motor scheuert!

Verbinden Sie die Benzinpumpe mit dem Bordnetz. Entnehmen Sie dazu die Kabelfarben der Tabelle:

| Softtail-Kabelbaum 2001-2010 | Softtail -Kabelbaum ab 2011 | neue Benzinpumpe |
|------------------------------|-----------------------------|------------------|
| schwarz | schwarz | schwarz |
| orange/grau | rot/braun | orange/grau |
| gelb/weiß | weiß/gelb | gelb/weiß |
| schwarz/grün | schwarz/grün | gelb/rot |

Die beiliegende Kontrollleuchte kann als Reservewarnleuchte mit gelb/weiß und gelb/rot der neuen Benzinpumpe geschaltet werden.

Um bei der Softtail Breakout, bei Weiterverwendung des Originaltachometers, das Dauerleuchten der Reservewarnleuchte zu unterbinden, trennen Sie die weiß/gelbe Leitung unter der Sitzbank auf, löten sie den mitgelieferten 46.4Ω-Widerstand an und verbinden Sie diesen mit Masse.



Schließen Sie die Hauptsicherung und die Batterie wieder an das Bordnetz an.

Prüfen Sie vor der ersten Fahrt, ob alle Benzinleitungen dicht sind!

Das Thunderbike-Team wünscht viel Vergnügen.
Gute Fahrt!



Thunderbike
Güterstrasse 5
D-46499 Hamminkeln
Telefon(0049)2852 - 6777 -33
Telefax(0049)2852 - 5444
info@thunderbike.de

CUSTOM STRETCH ALUMINUM FUELTANK FOR HARLEY-DAVIDSON SOFTAIL EFI (2001-2017)



PACKING LIST:

- 1 Fuel tank
- 1 Gas cap with keys
- 1 Bolt with spacers, washers and nut
- 1 Rear bracket with rubber mount, screw and washer
- 1 Fuel pump with 5 screws and washers
- 1 Indicator lamp
- 1 Resistor
- 1 Fuel hose
- 2 Clips
- 1 Steering stop limit
- 1 Label
- 1 TÜV certification

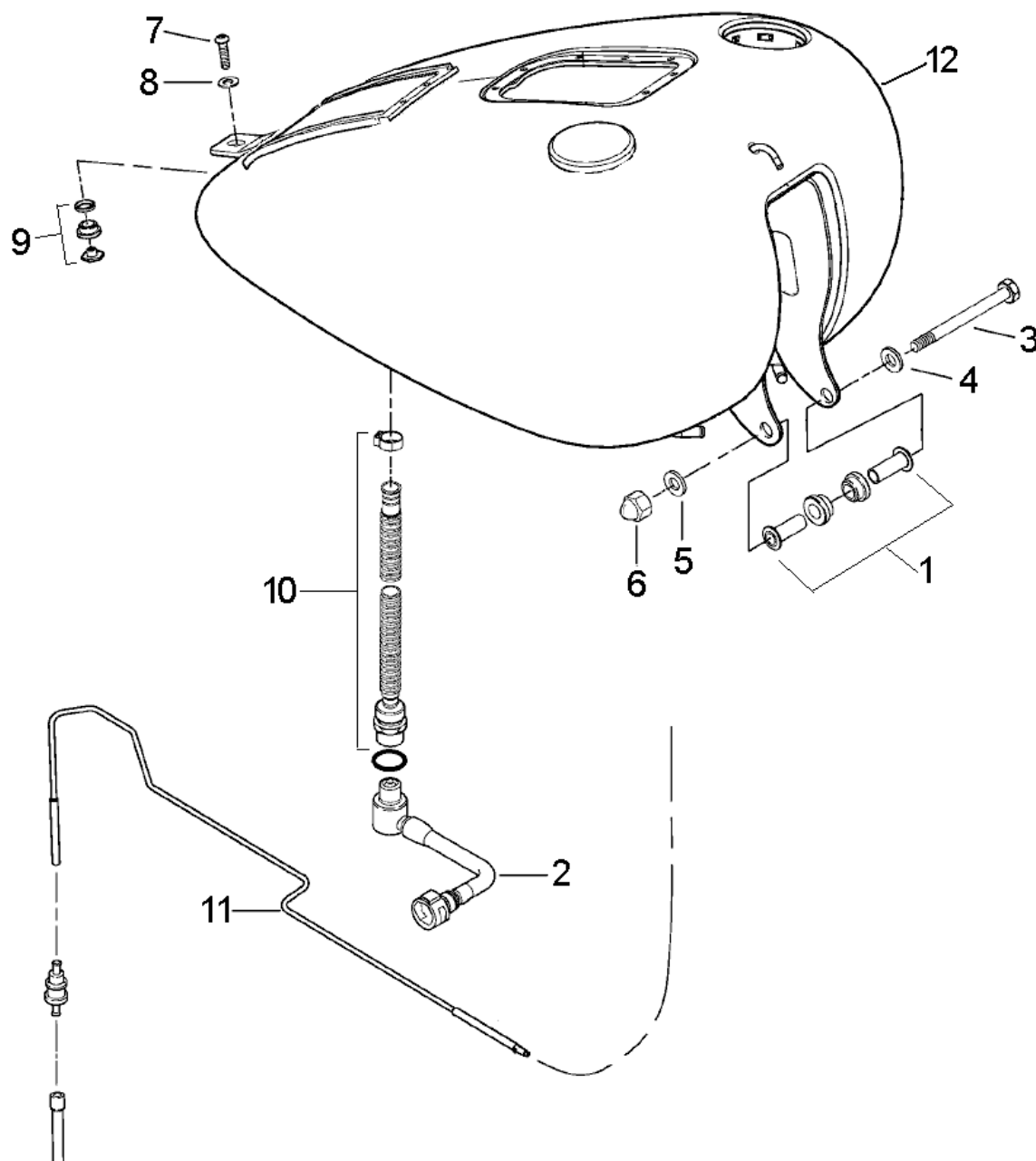
INSTALLATION INSTRUCTIONS:

Ignition off, remove the seat and disconnect the main fuse and the battery.

Remove the dashboard with all instruments and wires.

Drop out the fuel and remove the tank. Separate the fuel line and the plug from the original fuel pump.

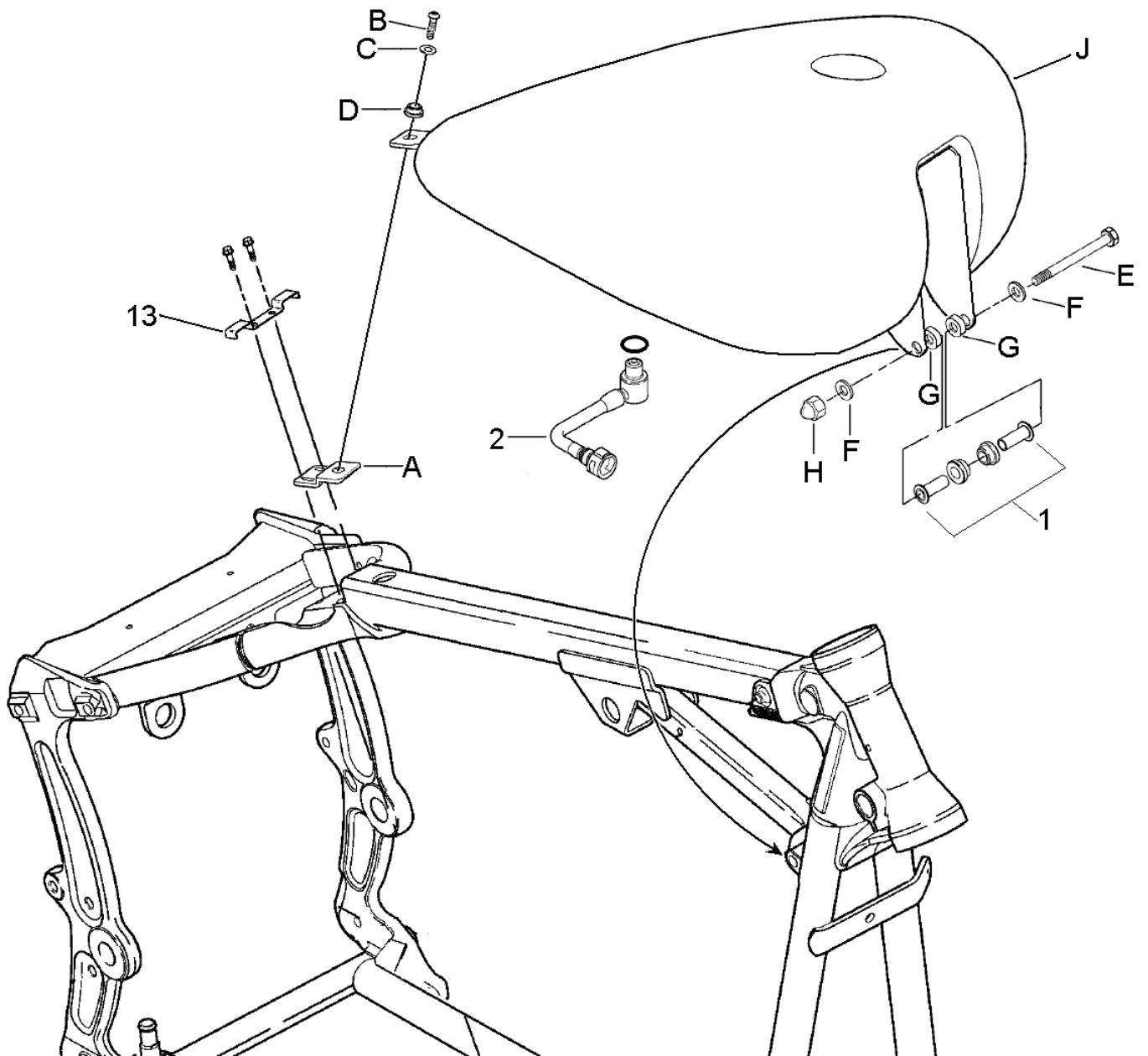
Lose the tank brackets and remove the fuel tank.



Parts (1) and (2) will be used again; the other parts in picture above will be replaced by new parts.

Mount the new rear bracket (A) together with the wire clamp (13) onto the frame.

Push the grommet (D) into the rear plate of the tank.

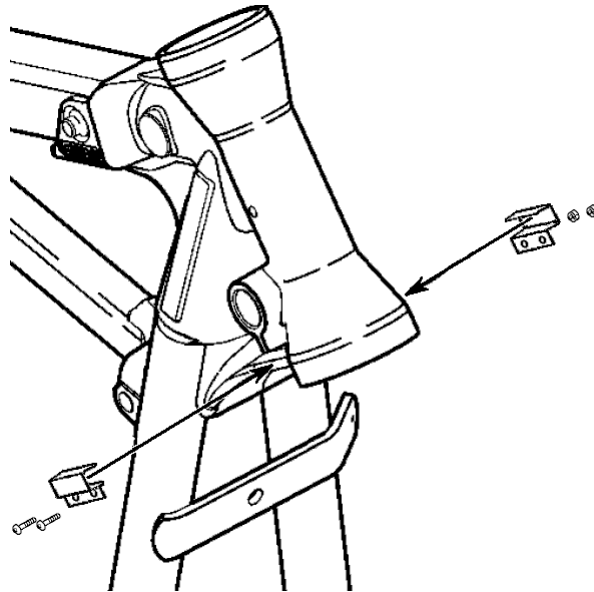


Install the tank with the parts E, F, G and H onto the front of the frame. Put the spacers (G) between the plates of the tank and the frame.

Mount the rear plate of the tank with bolt (B) onto the bracket (A).

Adapt your seat to the new tank.

Maybe it is necessary to limit the steering angle, check this before you completely finish the mounting of the tank. For the “Rocker/C” and “Breakout” types we enclose a steering stop limiter to this kit. Push the steering stop sheets onto both sides of frame. Screw the sheets against each other with the two small bolts and nuts (see drawing below).



Paint the tank and assemble the fuel pump to the tank.



Cut off the sockets (14 + 15) of the fuel line carefully. Replace the OEM fuel line (2) by the new part. Place fuel line to the fuel pump; make sure it doesn't scratch on parts of frame or engine and the line is not under tension!

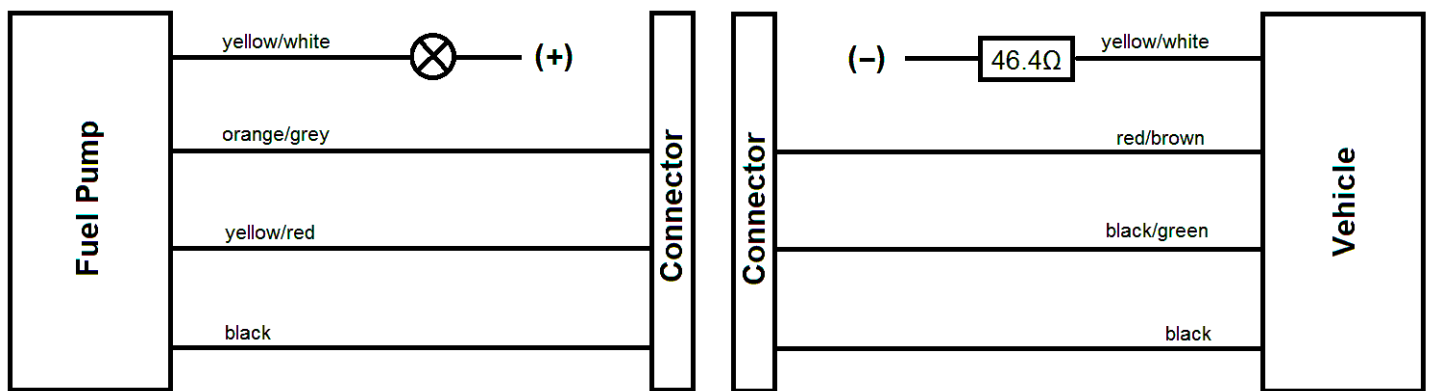
Around the fuel cap is an aluminum collar. Do not use body filler on top of this collar! Fuel vapours could make the filler outgasing, what could damage the paintwork!

Connect the fuel pump to your wiring. Look for the right wire colours in the schedule below.

| Softail Wiring 2001-2010 | Softail Wiring 2011-up | New Fuel Pump |
|--------------------------|------------------------|---------------|
| black | black | black |
| orange/grey | red/brown | orange/grey |
| yellow/white | white/yellow | yellow/white |
| black/green | black/green | yellow/red |

You can use yellow/white and yellow/red wires of the new fuel pump to switch the control lamp as fuel reserve warning.

If you will use further the OEM instrument of the Softail Breakout, interconnect the 46.4Ω-resistor into the white/yellow wire of the instrument. This will eliminate the permanent shining of the OEM fuel reserve warning.



Connect your main fuse and the battery again.

Check everything for fuel leaks!

The Thunderbike team wished you both safety and fun with your new parts.
Have a nice ride!



Thunderbike
Güterstrasse 5
D-46499 Hamminkeln
Telefon(0049)2852 - 6777 -33
Telefax(0049)2852 - 5444
info@thunderbike.de