

HINTERRADSCHWINGE „PRO PERFORMANCE“

FÜR HARLEY-DAVIDSON MODELLE 2018-
(AUßER FAT BOY/BREAKOUT/FXDR)



PACKLISTE:

Menge	Beschreibung
1	Schwinge
1	Steckachse mit Spannvorrichtung
1	Beltschutz

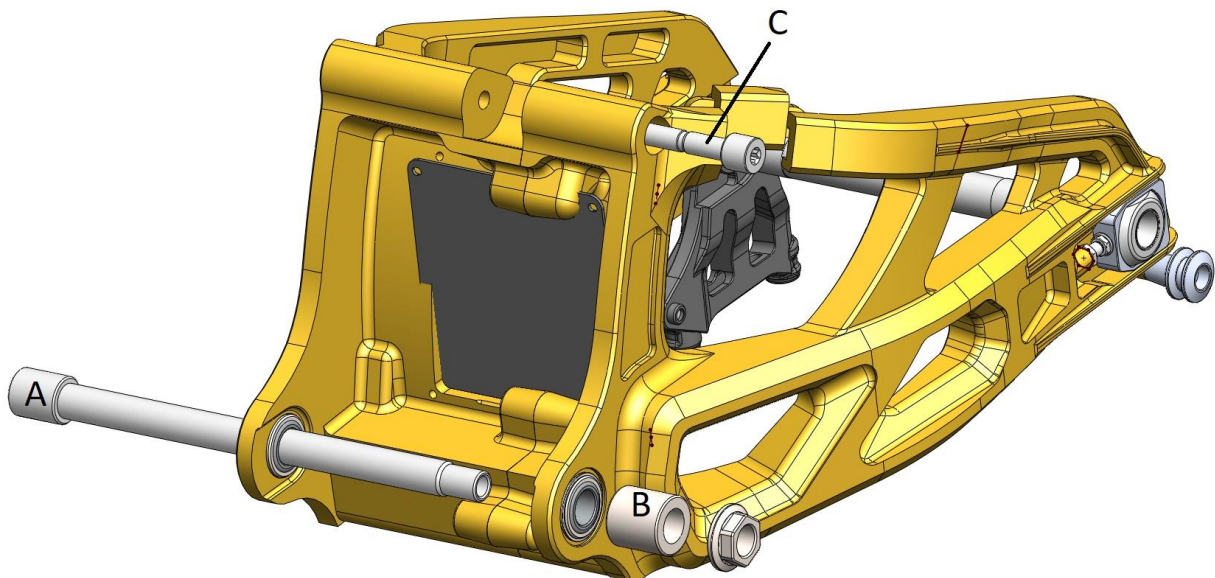
MONTAGEANLEITUNG:

Bocken Sie das Fahrzeug unter dem hinteren Rahmenende auf und sorgen Sie dafür, dass es sicher steht!

Achtung: Bei Verwendung von Zubehör-Auspuffanlagen sind gegebenenfalls Anpassungsarbeiten erforderlich!

Bauen Sie die Hinterachse, das Hinterrad, die hintere Bremsanlage, das Antriebsriemenschutzblech und den hinteren Stoßdämpferbolzen aus.

Demontieren Sie die Originalschwinge. Die originale Schwingenachse (A), die Distanzhülse (B) und der Stoßdämpferbolzen (C) werden weiterhin benötigt!



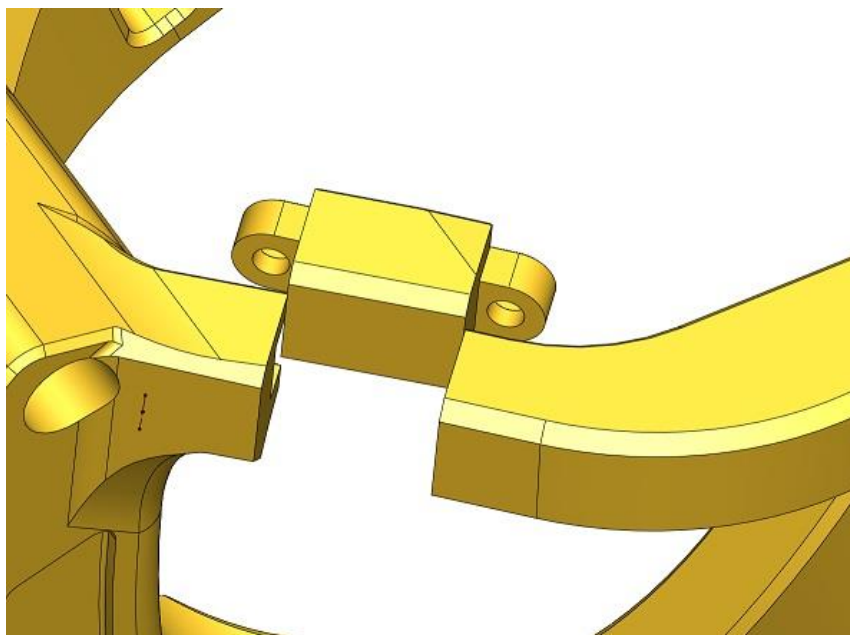
Setzen Sie die neue Schwinge in den Rahmen ein, platzieren Sie dabei die Distanzhülse (B) zwischen dem linken Rahmenteil und dem Schwingenlager.

Schieben Sie die Schwingenachse von der rechten Seite ein.

Schrauben Sie die Mutter auf die Schwingenachse (Anzugsmoment: 210Nm).

Befestigen Sie den Stoßdämpfer mit dem Stoßdämpferbolzen (C) wieder an der Aufnahme und ziehen Sie den Stoßdämpferbolzen mit 60Nm fest.
Ziehen Sie anschließend die Klemmschraube mit 15Nm fest.

Öffnen Sie den linken Oberzug der Schwinge und führen Sie den Antriebsriemen in die Schwinge ein.
Schließen Sie den linken Oberzug wieder und ziehen Sie die beiden Schrauben mit 25Nm fest. Verwenden Sie hierbei ein mittelfestes Schraubensicherungsmittel (z.B. Loctite).



Legen Sie den Zahnriemen über den hinteren Pulley, montieren Sie das Hinterrad und das Bremssystem gemäß dessen Montageanleitung.

Ziehen Sie die Hinterradachsbefestigung (F) mit einem Anzugsmoment von 50Nm fest.
Verwenden Sie bei der Hinterradachsmontage ein mittelfestes Schraubensicherungsmittel (z.B. Loctite).

Spannen Sie den Zahnriemen entsprechend den Herstellerangaben!
Montieren Sie den Beltschutz mit den beiliegenden Linsenkopfschrauben und der Hülse.

Stellen Sie sicher, dass ausreichend Freigängigkeit zwischen Schwinge und Auspuff vorhanden ist. Platzieren Sie gegebenenfalls die beiliegenden Hülsen zwischen Auspuffhalter und Rahmen!

Achten Sie auf die korrekte Installation und Funktion des Bremssystems und entlüften Sie es gegebenenfalls!

Das Thunderbike Team wünscht viel Vergnügen.
Gute Fahrt!



THUNDERBIKE

Güterstraße 5
46499 Hamminkeln
Germany

Phone: +49 2852 6777 80
Mail: info@thunderbike.de

REAR SWING ARM „PRO PERFORMANCE“

**FOR HARLEY-DAVIDSON MODELS 2018-
(EXCEPT FAT BOY/BREAKOUT/FXDR)**



PACKING LIST:

amount	item
1	swingarm
1	rear axle with tensioner
1	belt guard

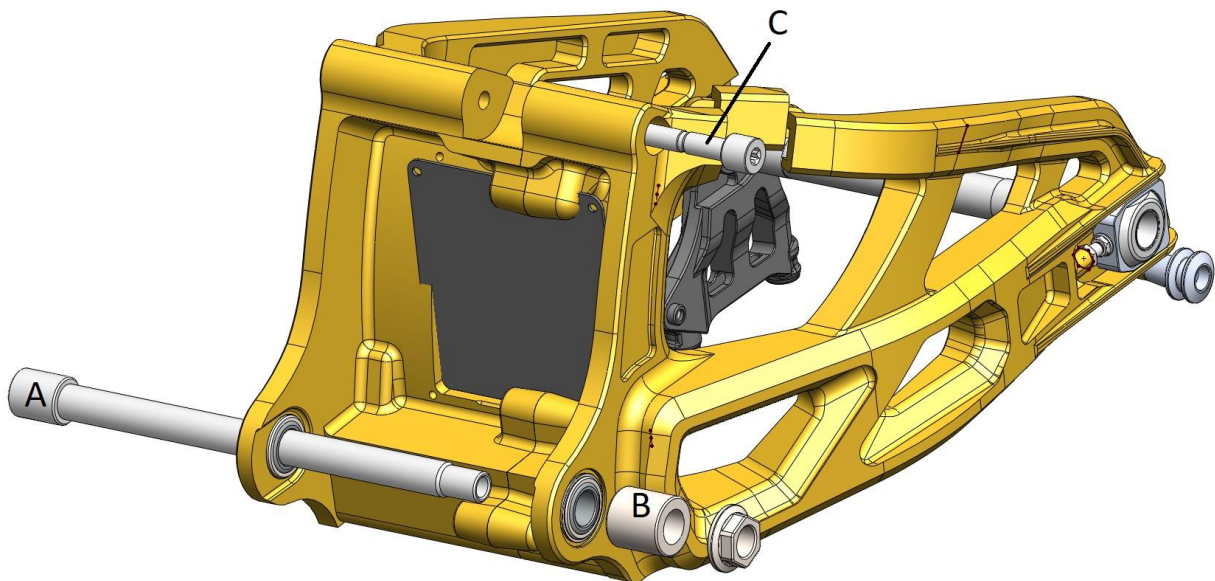
MOUNTING INSTRUCTIONS:

Lift up the bike on the rear frame until rear wheel lost contact to the floor. Make sure the bike is secure and there is no danger!

Attention: Adaptation work may be necessary when using aftermarket exhaust systems!

Remove the rear wheel axle, the rear wheel, the rear brake system, the belt guard and the bolt of the rear shock absorber.

Remove the OEM swing arm. The OEM swing arm axle (A), the spacer (B) and the bolt of the shock absorber (C) will be used later!



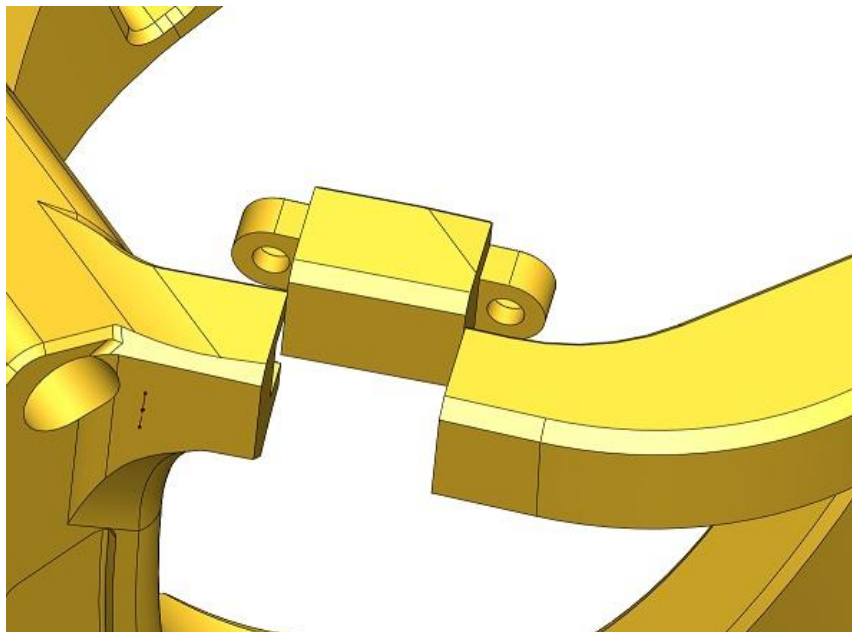
Mount the new swing arm into the frame and mount the spacer (B) between the left frame and the swing arm bearing.

Insert the swing arm axle from the right side.

Mount the nut to the swingarm axle and tighten it with 210Nm (155 ft-lbs) torque.

Mount the bolt of rear shock absorber (C) with 60Nm (44,25 ft-lbs) torque.
Tighten the clamping screw with 15Nm (11 ft-lbs) torque then.

Open the left top cover of the swingarm and insert the belt into the swingarm. Close the top cover and tighten the screws with 25Nm (18,45 ft-lbs) torque. Therefore use a medium self-locking thread adhesive (e.g. Loctite).



Mount the belt to the rear pulley, then mount the rear wheel and the brake system according to its mounting instructions.

Tighten the rear wheel axle (F) with 50Nm (36,88 ft-lbs) torque.
Use Loctite when mounting the bolt of rear wheel axle!

Tension the belt according to the manufacturer instructions!
Mount the belt guard using the included lens head screws and the spacer.

Make sure there is enough clearance between swingarm and exhaust. If necessary, place the included spacer between exhaust bracket and frame!

Check the function and bleed the brake system, if necessary!

The Thunderbike team wishes you fun with your new parts.
Have a nice and safe ride!



THUNDERBIKE

Güterstraße 5
46499 Hamminkeln
Germany

Phone: +49 2852 6777 80
Mail: info@thunderbike.de