

HECK-TIEFERLEGUNG
FÜR HARLEY-DAVIDSON FXDR (2019-)



PACKLISTE:

Menge	Beschreibung
1	Stoßdämpfer, modifiziert
1	Linsenkopfschraube UNC1/4*1/2
1	Seitenständerkeil

MONTAGEANLEITUNG:

AUSBAU:

Bocken Sie das Fahrzeug so auf, dass es sicher steht und das Hinterrad gerade entlastet ist.

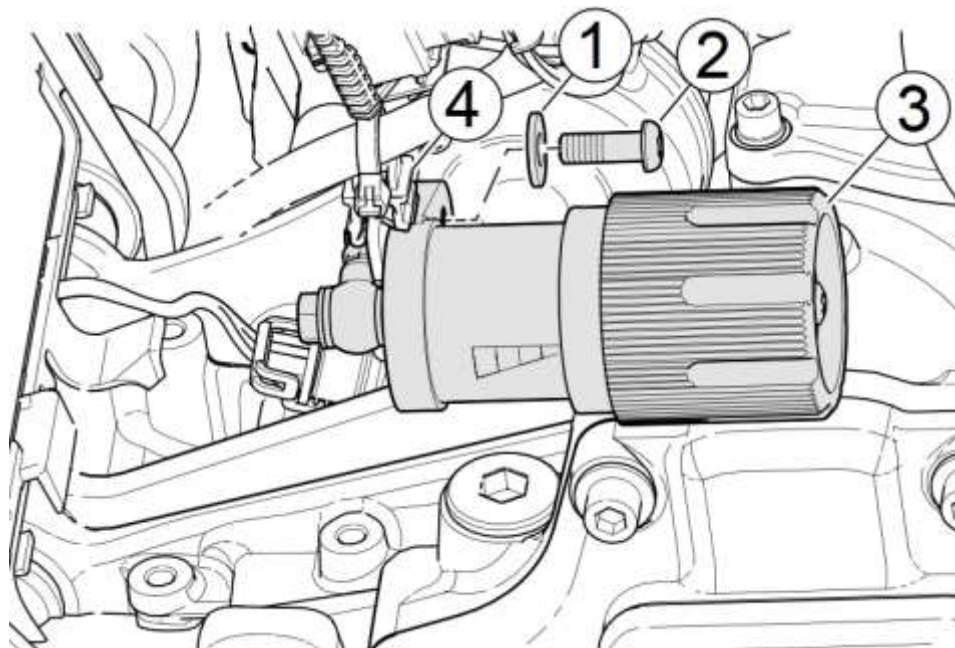
Das Batterieminuskabel abklemmen.

Demontieren Sie die Soziusabdeckung und entfernen Sie den Sitz, sowie den rechten Seitendeckel.

Entfernen Sie die Stoßdämpfer-Einstellschraube von der Halterung.

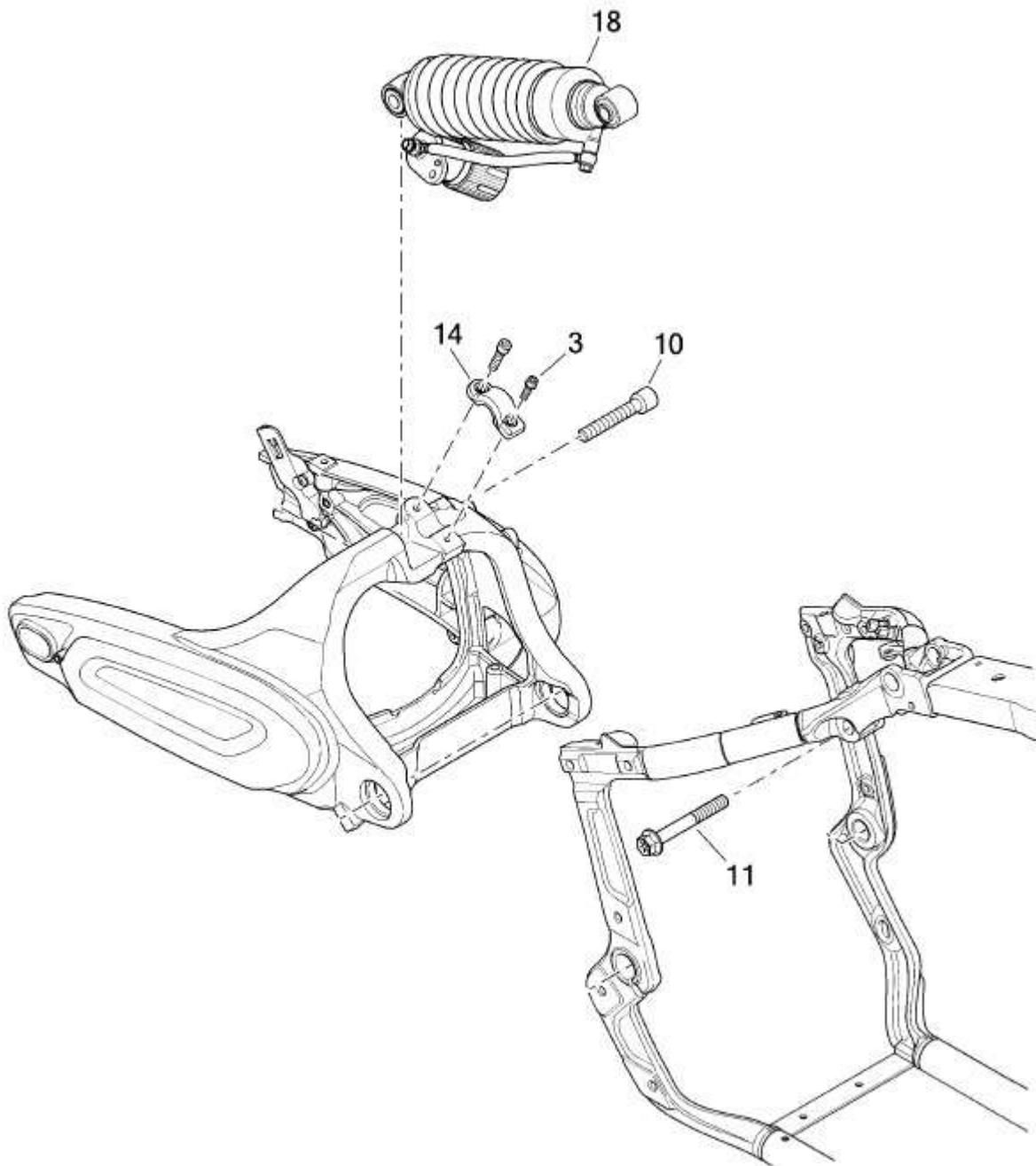
Den Clip von der ABS-Halterung (4) entfernen.

Die Schraube (2) und Unterlegscheibe (1) entfernen.



Den seitlich montierten Stoßdämpfereinsteller (3) vorsichtig bei Seite legen, damit die Ölleitung nicht beschädigt wird.

Den Hinterradstoßdämpfer (18) ausbauen.
Dazu die Schraube (11) ausbauen, die Klemmschrauben (3) lockern und die Schraube (10) entfernen.



Entfernen Sie den hinteren Stoßdämpfer.

Verpacken Sie den Stoßdämpfer sorgfältig und senden ihn uns zum Umbau zu.

EINBAU:

Die Stoßdämpferklemmung (14) am vorderen Ende anschrägen, da sonst der Federteller an der Klemmung anstößt.



Die vordere Klemmschraube (3) durch die beiliegenden Linsenkopfschraube ersetzen.

Den seitlich montierten Stoßdämpfereinsteller vor der Batteriegrundplatte vorbeiführen und an der Befestigungshalterung positionieren.

Unterlegscheibe (1) und Schraube (2) anbringen und festziehen mit Anzugsmoment 6–8Nm (54–73 in-lbs).

Den Stoßdämpfereinsteller-Schlauchclip auf die ABS-Halterung (4) aufsetzen.

Den hinteren Stoßdämpfer (18) in Position bringen.

Mittelfestes Gewindegewandemittel (z. Bsp. LOCTITE 243) auf die Schrauben (10,11) und die Schrauben (3) auftragen.

Die untere Stoßdämpferschraube (10) anbringen.
Anzugsmoment: 95–100Nm (70–75 ft-lbs)

Die Stoßdämpfer-Klemmschraube (3) anziehen.
Anzugsmoment: 16–20Nm (12–15 ft-lbs)

Den Rahmen anheben oder absenken, bis die Öse des Stoßdämpfers mit dem Loch im Rahmen fluchtet.

Die obere Stoßdämpferbefestigungsschraube (11) montieren und festziehen mit 108–122Nm (80–90 ft-lbs).

Das Batterieminuskabel anklemmen, den Batterieriemen und die rechte Seitenabdeckung wieder anbringen.

Den Stoßdämpfer einstellen. Siehe „Owner’s Manual“.

Demontieren Sie den Seitenständerhalter, legen Sie den Seitenständer-Keil unter und montieren Sie den Seitenständerhalter erneut.

Da sich die Fahrzeughöhe geändert hat, muss der Scheinwerfer entsprechend korrekt eingestellt werden!

Montieren Sie den Sitz und die Soziusabdeckung.

Machen Sie unbedingt eine Probefahrt!
Achtung, das Fahrverhalten hat sich geändert!

Das Thunderbike-Team wünscht viel Vergnügen.
Gute Fahrt!



Thunderbike
Güterstrasse 5
D-46499 Hamminkeln
Telefon (0049) 2852 - 6777 -33
Telefax (0049) 2852 - 5444
info@thunderbike.de

REAR LOWERING KIT
FOR HARLEY-DAVIDSON FXDR (2019-)



PACKING LIST:

amount	Item
1	Shock absorber, modified
1	Lens head screw UNC1/4*1/2
1	Jiffy stand adapter

MOUNTING INSTRUCTIONS:

DISASSEMBLY:

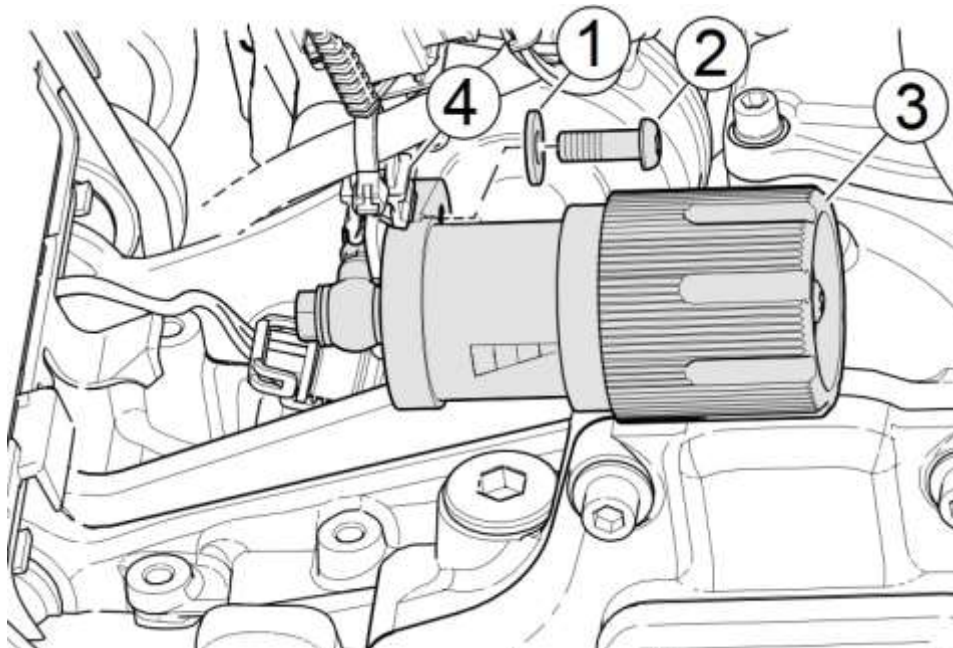
Lift up the motorcycle on the rear frame, end till the wheel lost contact to the floor. Make sure the motorcycle is secure and there is no danger of it falling or rolling!

Disconnect minus wire from battery.

Remove the passenger seat cover, the seat and the battery cover (right side cover).

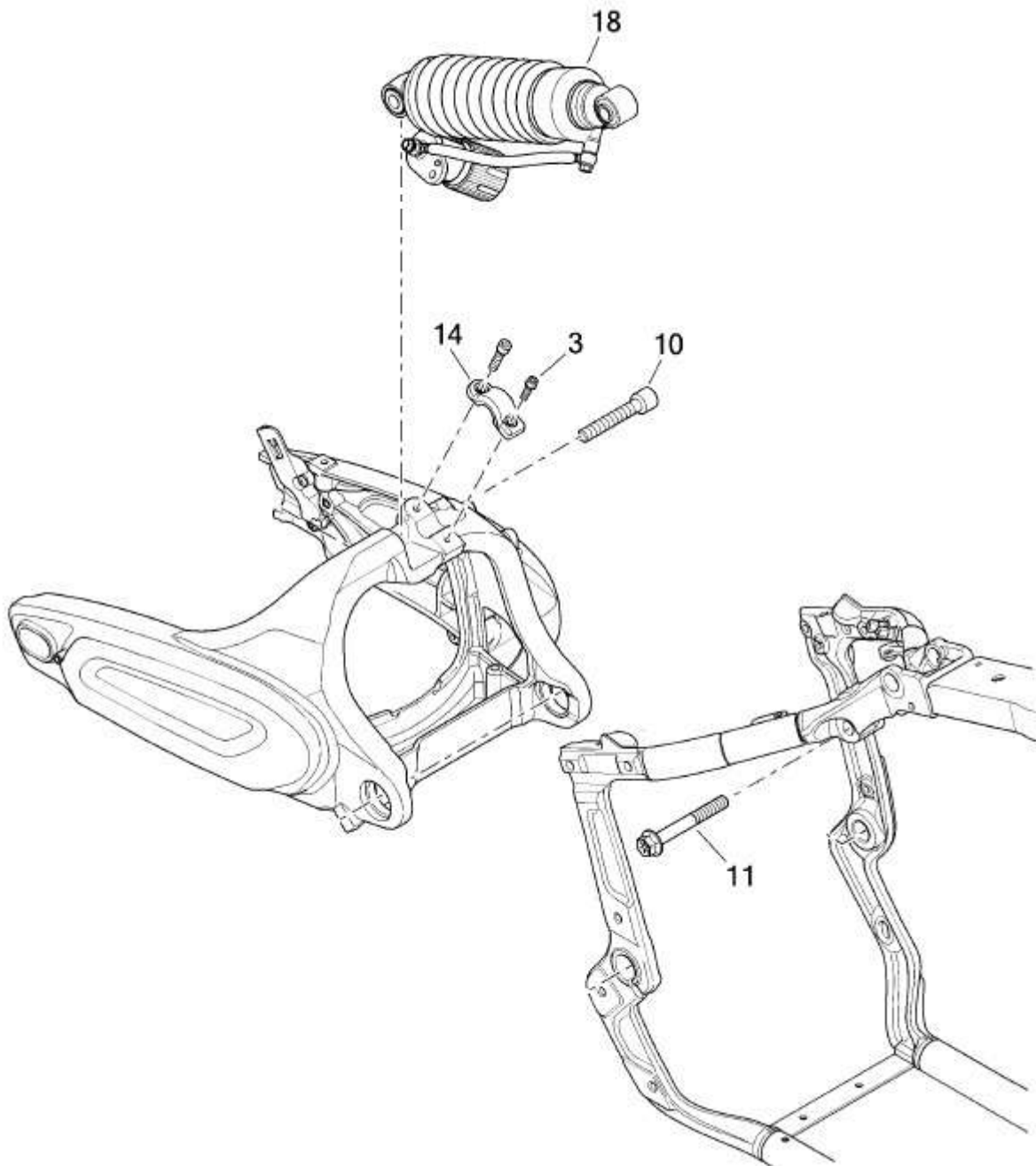
Take off clip of ABS bracket (4).

Remove screw (2) and washer (1).



Lay beside carefully the adjustment knob (3) to prevent a damage of oil hose.

Remove the rear shock absorber (18).
Therefor remove screw (11), loose screws (3) then remove bolt (10).



Send us your absorber for modifications.

INSTALLATION:

Cut the clamping bracket (14) on the front side. Otherwise the spring plate will hit the clamping bracket.



Replace the front clamping screw (3) to the included lens head screw.

Place the adjuster knob and install it.

Mount screw (2) with washer (1) 6–8Nm (54–73 in-lbs).

Install the clip to ABS bracket (4).

Place the rear shock absorber (18).

Apply a threadlocking adhesive (e.g. LOCTITE 243) to screws (3,10,11).

Mount the rear shock absorber bolt (10) by 95–100Nm (70–75 ft-lbs).

Tighten the screws (3) by 16–20Nm (12–15 ft-lbs).

Lift up or lower the frame until the absorber will fit the front thread.

Mount the front shock absorber bolt (11) by 108–122Nm (80–90 ft-lbs).

Connect minus wire to battery and mount the battery cover.

Adjust the absorber. See “Owner’s manual”.

Remove the jiffy stand bracket from frame, lay under the adapter and mount again the bracket.

Adjust the head light!

Mount the seat and the passenger seat cover.

Double check all connections and screws!

Make sure everything is safe and secure before and after test ride!

The Thunderbike team wished you both safety and fun with your new parts.
Have a nice ride!



Thunderbike
Güterstrasse 5
D-46499 Hamminkeln
Telefon(0049) 2852 - 6777 -33
Telefax (0049) 2852 - 5444
info@thunderbike.de