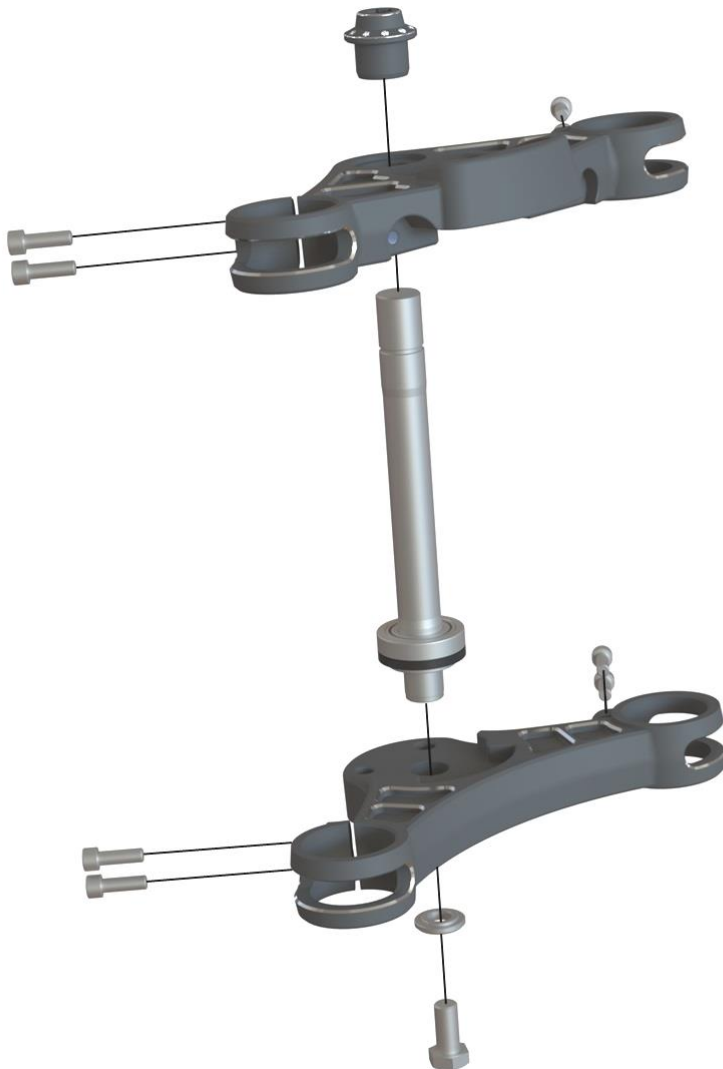


GABELBRÜCKE „GP“
FÜR HARLEY-DAVIDSON BREAKOUT (2018-)



LIEFERUMFANG:

Menge	Beschreibung
1	Gabelbrücke oben
4	Inbusschraube M4x10mm
1	Gabelbrücke unten
1	Lenkdorn
1	Sechskantschraube M14x30mm
1	Einstellmutter für Lenkkopflager
1	Ausgleichsscheibe Ø38mm
1	Lenkkopfmutter GP
2	Inbusschraube M6x25mm
1	Scheinwerferhalter
2	Hülse PA Ø40x Ø31,25x 40mm



MONTAGEANLEITUNG:

AUSBAU DER ORIGINALGABELBRÜCKEN:

Das Fahrzeug vorne aufbocken, abstützen und gegen Wegrollen und Umfallen sichern.

Das Vorderrad, das Schutzblech und den Bremssattel demontieren.

Den Scheinwerfer, die Blinker, Blinkerhalter usw. demontieren.

Die Griffe und Lenkerarmaturen, den Lenker und die Lenkerhalter abbauen.

Die Klemmschrauben der Brücken lösen und die Gabelholme ausbauen.

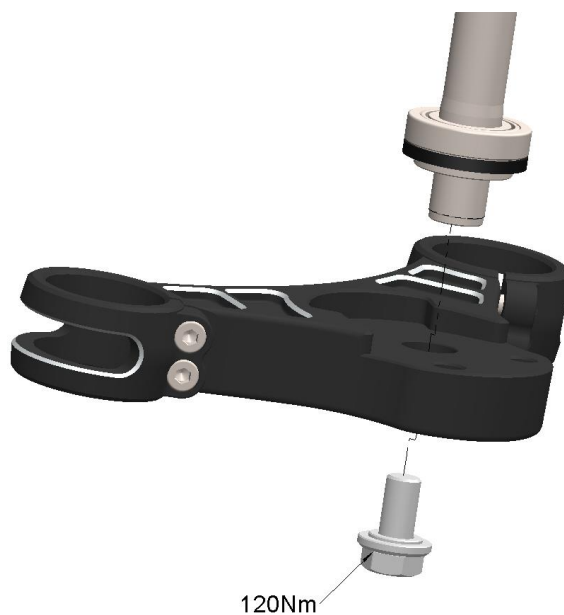
Die Originalgabelbrücken mitsamt dem Lenkdorn demontieren.

Die beiden Lenkkopflagerschalen austreiben und durch die mitgelieferten Lenkkopflager ersetzen.

EINBAU DER GABELBRÜCKE „GP“:

Ziehen Sie mit Hilfe der Sechskantschraube M14x30 den Lenkdorn in die untere Gabelbrücke und ziehen Sie die Schraube mit 120Nm fest.

Nutzen Sie für diese Schraubverbindung ein geeignetes Schraubensicherungsmittel (z.Bsp.: Loctite mittelfest).



Montieren Sie die untere Gabelbrücke samt Lenkdorn und stellen Sie mit der Einstellmutter das Lenkkopflagerspiel gemäß den Herstellerangaben ein.

Entfernen Sie die Kunststoffabdeckung von der Kontrollleuchten Einheit und montieren Sie den Tacho mit den beiliegenden Inbusschrauben M4x10 in der oberen Gabelbrücke.

Achtung: Die Gummidichtung am Tacho wird weiterverwendet!

Setzen Sie die Ausgleichsscheibe Ø38mm auf den Lenkdorn, darüber die obere Gabelbrücke und fixieren Sie die Gabelbrücke mit der beiliegenden Lenkkopfmutter. Ziehen Sie die Lenkkopfmutter nur handfest.

Montieren Sie an dieser Stelle das Lenker-Kit GP gemäß dessen Montageanleitung!

Achtung: Keine Tieferlegung der Gabelholme nötig, da das Fahrzeug bereits durch die neue Gabelbrücke tiefergelegt wird!

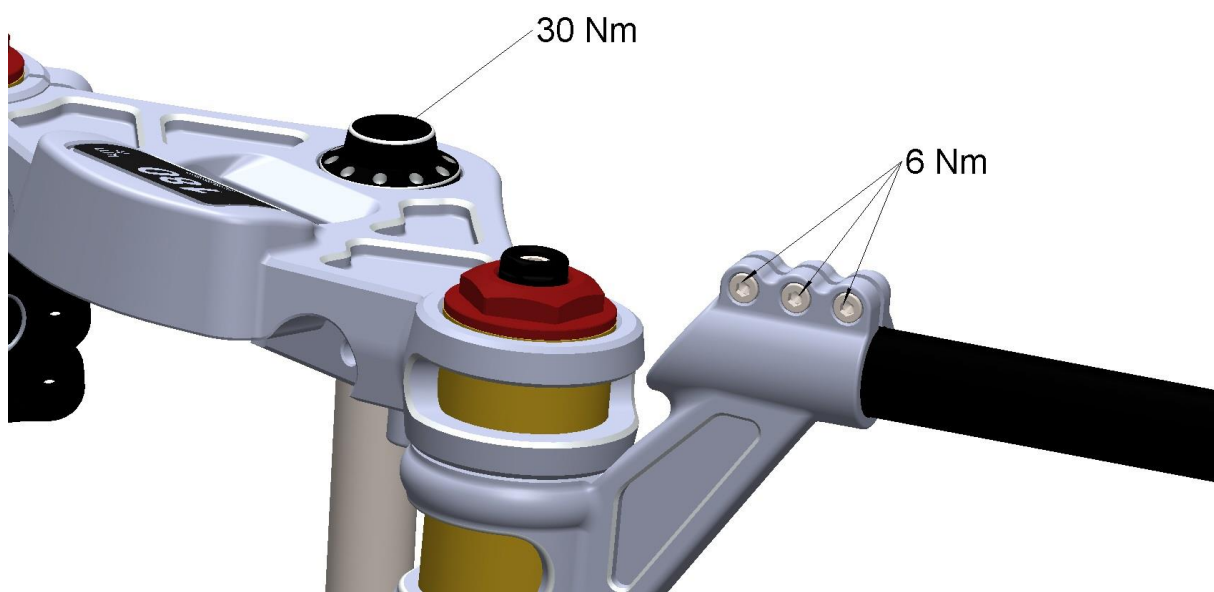
Bei Verwendung der originalen Stand- und Tauchrohre müssen die beiliegenden Begrenzungshülsen montiert werden (siehe separate Anleitung weiter hinten)!

Schieben Sie die Gabelholme durch die Gabelbrücken und montieren Sie zeitgleich die Lenkerstummel.

Wichtig: Achten Sie darauf, dass die Kabel dabei nicht beschädigt werden!!
Bringen Sie die Gabelholme in Position, sodass diese mit der oberen Gabelbrücke bündig sind.

Ziehen Sie die Klemmschrauben der unteren Gabelbrücke mit 25Nm fest.

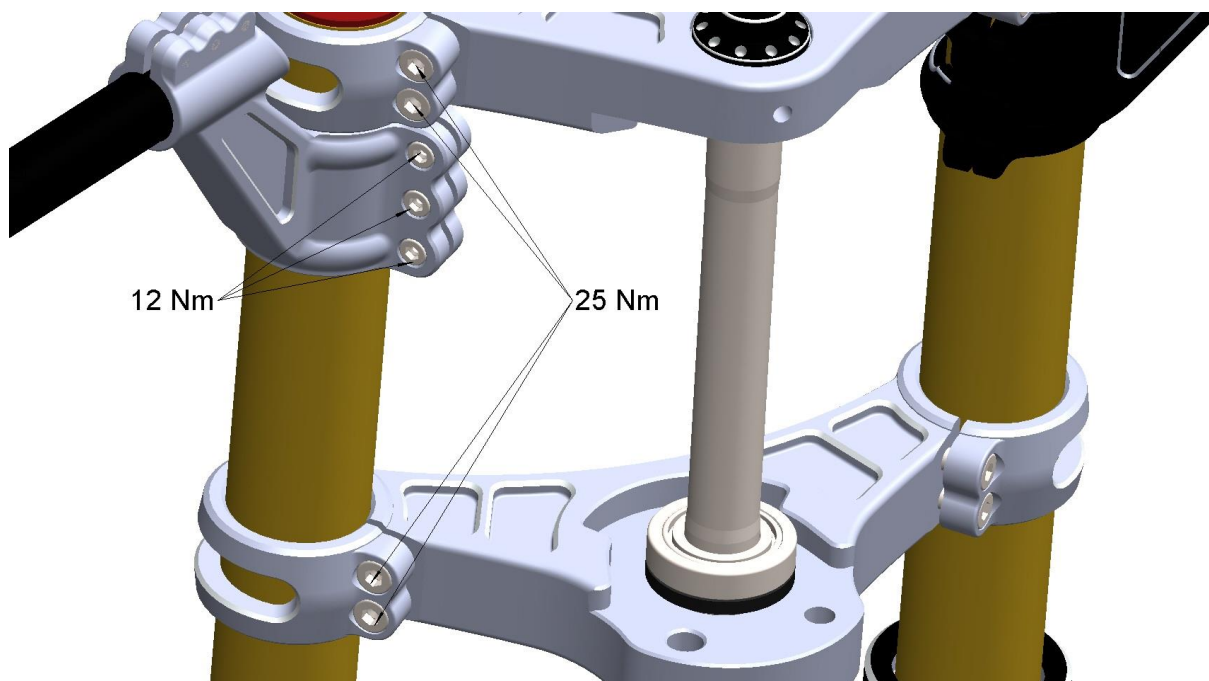
Ziehen Sie die Lenkkopfmutter mit 30Nm und die zentrale Klemmschraube an der oberen Gabelbrücke mit 12Nm fest.



Ziehen Sie die Klemmschrauben der oberen Gabelbrücke mit 25Nm fest.

Befestigen Sie die Gabelklemmen des Lenker-Kits von unten an der oberen Gabelbrücke. Nutzen Sie dafür die beiliegenden Inbusschrauben M6x25mm.

Ziehen Sie die Klemmschrauben der Lenkerklemmen mit 12Nm fest.



Montieren Sie das Vorderrad und den Bremsattel.

Ersetzen Sie den originalen Scheinwerferhalter gegen den mitgelieferten TB-Scheinwerferhalter.

Montieren Sie nun noch Frontfender, Scheinwerfer, sowie Blinker, Blinkerhalter usw.

Prüfen Sie die Funktion des Bremssystems und entlüften Sie es gegebenenfalls!

Überprüfen Sie die Verschraubungen und Anschlüsse nach der endgültigen Montage und nach der ersten Probefahrt!

Das Thunderbike-Team wünscht viel Vergnügen.
Gute Fahrt!



THUNDERBIKE

Güterstraße 5
46499 Hamminkeln
Germany

Phone: +49 2852 6777 80
Mail: info@thunderbike.de

GABELBEGRENZUNG

FÜR HARLEY-DAVIDSON BREAKOUT (2018-)

MIT GABELBRÜCKE GP UND OEM GABELHOLME



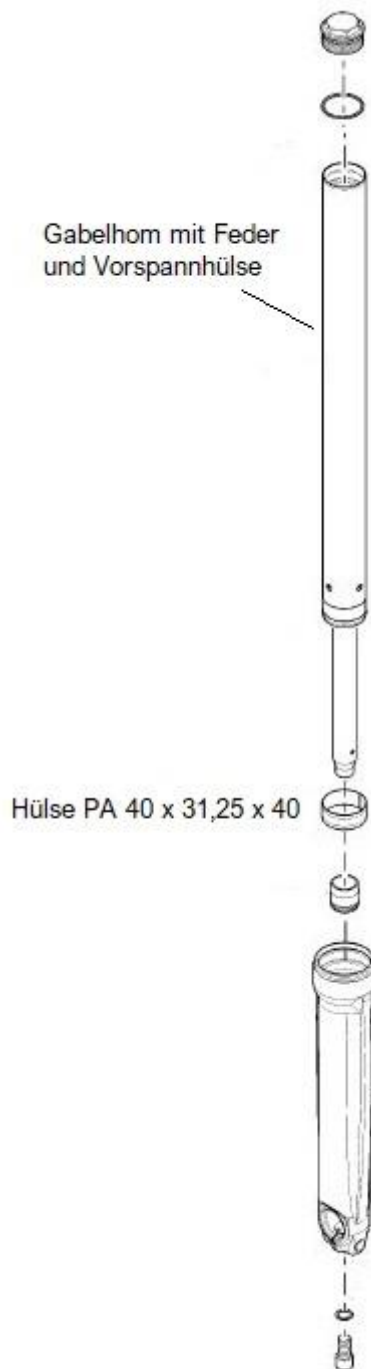
MONTAGEANLEITUNG:

Die Gabelholme aus der Gabelbrücke ausbauen.

Zerlegen Sie die Gabelholme gemäß der Herstelleranleitung.
Dazu das Gabelöl in ein sauberes Gefäß zur Weiterverwendung ausgießen oder ordnungsgemäß entsorgen.

Die untere Dämpferschraube entfernen (von der Innenseite der Achsklemmung aus) und das Standrohr samt Dämpferrohr herausnehmen.

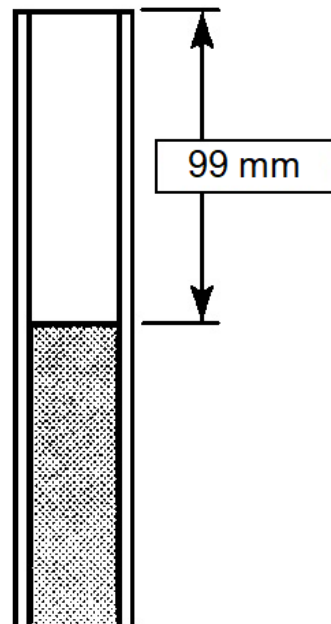
Installieren Sie die beiliegenden Hülsen auf dem Dämpferrohr.



Das Dämpferrohr mit den Federn, sowie die Gabelfeder, in die Gabel einbauen.
Dabei die Dämpferschraube mit 14,7-25 Nm anziehen.

Das aufgefangene Öl oder neues Gabelöl Harley-Davidson Typ E (entspricht etwa der Viskosität SAE 10) einfüllen.

Der Ölstand sollte 99 mm betragen (gemessen ab Oberkante Gabelholm bis zum Ölstand bei voll eingetauchtem Holm ohne Feder).



Die Gabel komplett montieren und in die neue GP-Gabelbrücke einbauen.

Überprüfen Sie alle Schraubverbindungen auf korrekten Anzug und machen Sie unbedingt eine Probefahrt! Achtung, das Fahrverhalten ändert sich!

Das Thunderbike-Team wünscht viel Vergnügen.
Gute Fahrt!



THUNDERBIKE

Güterstraße 5
46499 Hamminkeln
Germany

Phone: +49 2852 6777 80
Mail: info@thunderbike.de

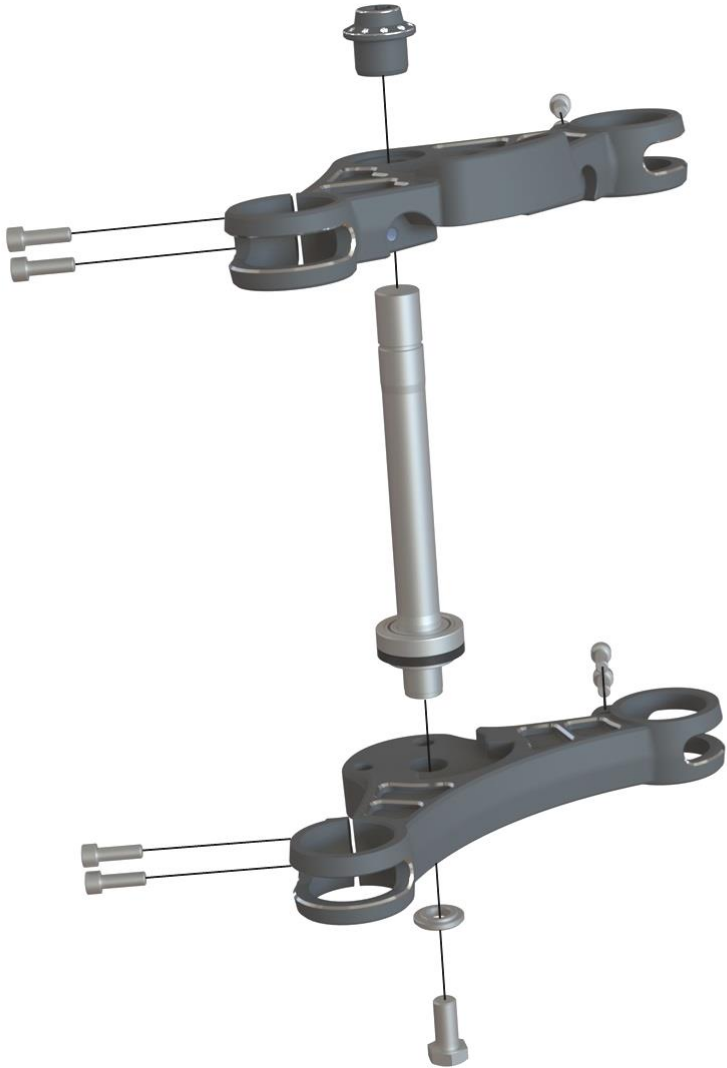
TRIPLE TREE "GP"

FOR HARLEY-DAVIDSON BREAKOUT (2018-)



PACKING LIST:

Amount	Item
1	Upper triple tree
4	Allen head screw M4x10mm
1	Lower triple tree
1	Steering stem
1	Hex screw M14x30mm
1	Nut for steering head bearing
1	Washer Ø38mm
1	Steering head nut GP
2	Allen head screw M6x25mm
1	Headlamp bracket
2	Spacer PA Ø40x Ø31,25x 40mm



INSTALLATION INSTRUCTIONS:

DISASSEMBLY OF ORIGINAL FRONT END:

Lift the front end so front wheel is off of the ground. Make sure the motorcycle is secure and there is no danger of it falling or rolling!

Remove headlight, blinkers and blinker holder.

Remove handlebars and risers.

Remove front wheel, fender and brake caliper.

Loosen the fork tube clamps on upper and lower trees and remove both fork tubes.

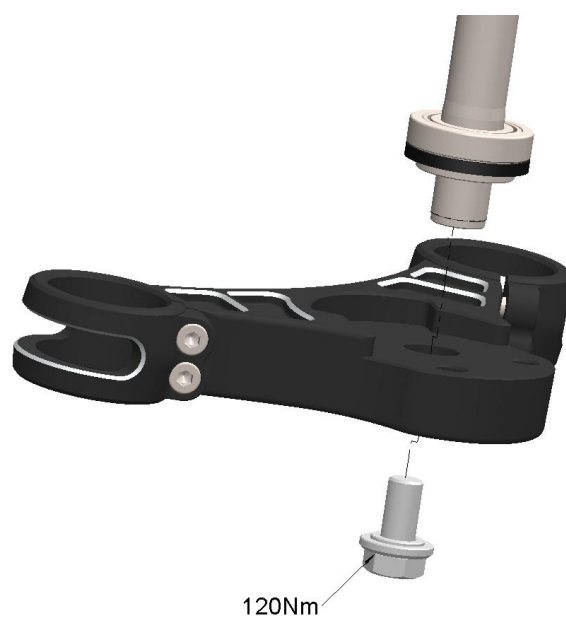
Remove the original triple trees and covers.

Remove the steering head bearings and install the new included bearings. Make sure the bearing tracks are completely seated in in the steering head.

ASSEMBLY OF TB TRIPLE TREE "GP":

Mount the steering stem to the lower triple tree using the hex screw M14x30 and tighten it with 120Nm torque.

Use Loctite for this bolted connection!



Mount the lower triple tree and steering stem and adjust the steering head bearing with the nut according to manufacturer's instructions.

Remove the plastic cover of your indicator lights and install the speedometer to your upper triple tree using the included Allen head screws M4x10mm.

Attention: The speedometer gasket will be used further!

Push the washer Ø38mm onto the steering stem, then mount the upper triple tree to the steering stem. Tighten the steering head nut by hand.

Mount the handlebar kit GP at this point according to its mounting instruction!

Attention: No fork lowering kit necessary! The bike will be lowered with this triple tree!

If you use the oem fork pipes and damper tubes the included spaces have to be installed (see separate mounting instruction in the end)!

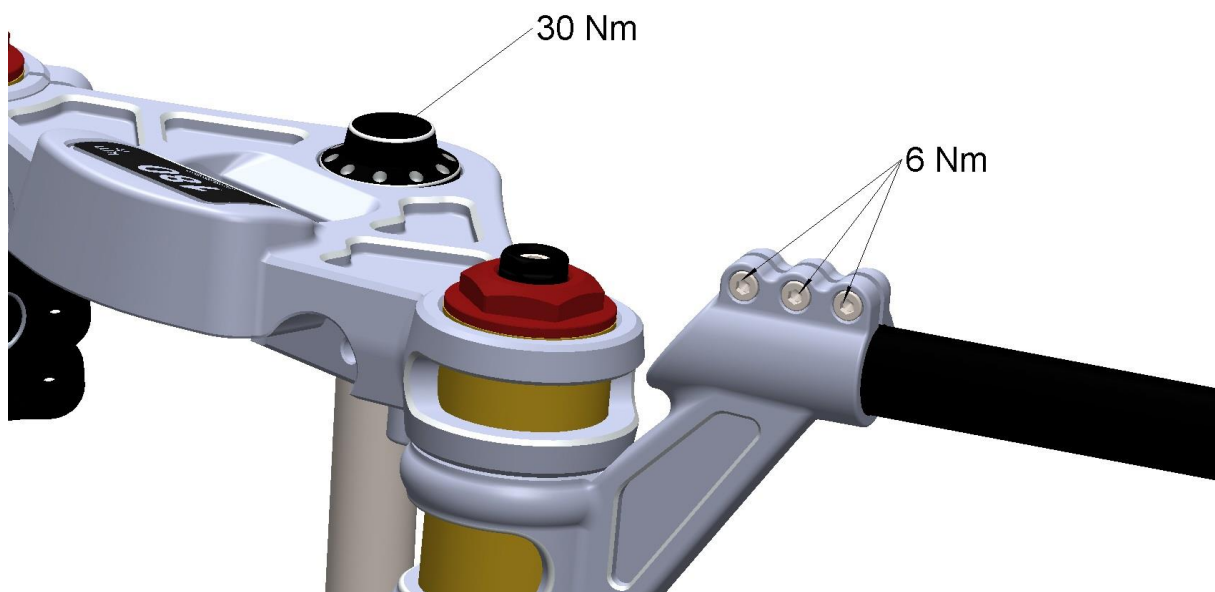
Push the fork pipes through the triple trees and mount the handlebar clamps at the same time.

Important: Make sure the wiring won't be damaged by this step!!

Bring the fork pipes in position so they are flush with the upper triple tree.

Tighten the clamping screws of your lower triple tree with 25Nm torque.

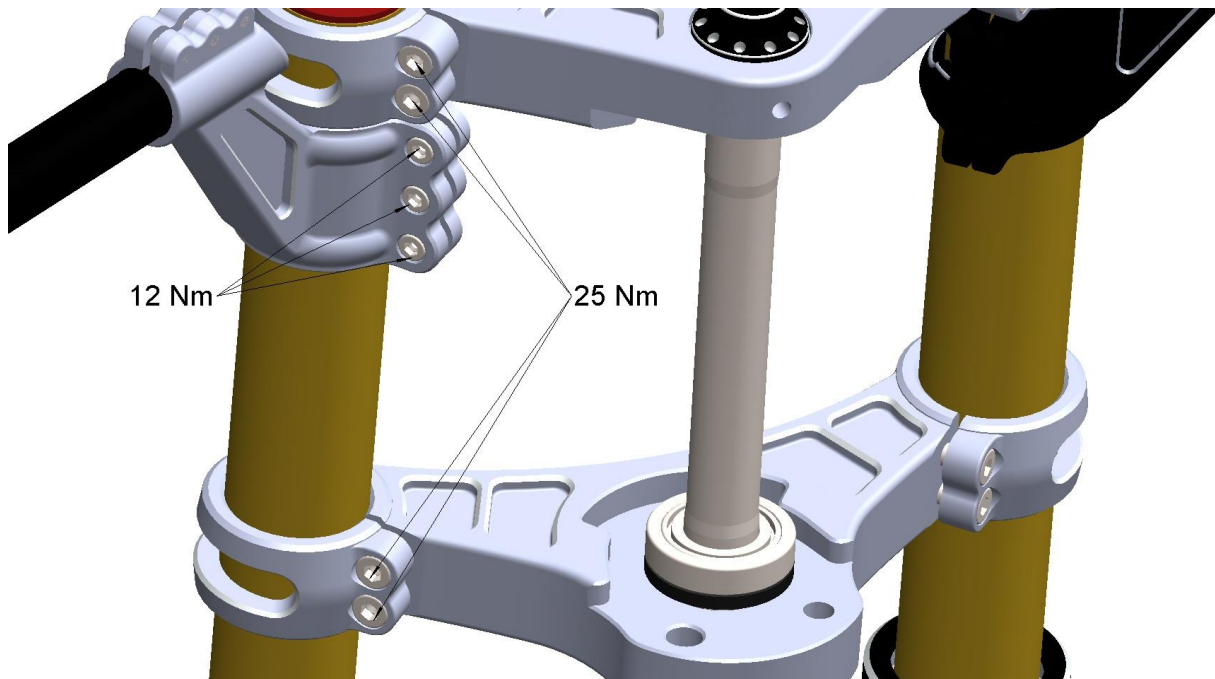
Tighten the steering head nut with 30Nm and tighten the central clamping screw on your upper triple tree with 12Nm torque.



Tighten the clamping screws on your upper triple tree with 25Nm torque.

Mount the handlebar clamps to the upper triple tree from underneath using the included Allen head screws M6x25mm.

Tighten the clamping screws of the handlebar clamps with 12Nm torque.



Mount the front wheel and the brake system.

Mount the included headlamp bracket instead of the OEM bracket.

Mount the front fender, headlamp, turn signals, etc. additionally.

Check the function of your brake system and bleed it, if necessary!

Double check all connections and screws!

Make sure everything is safe and secure before and after test ride!

The Thunderbike team wished you both safety and fun with your new parts.
Have fun with it!



THUNDERBIKE

Güterstraße 5
46499 Hamminkeln
Germany

Phone: +49 2852 6777 80
Mail: info@thunderbike.de

FORK LIMITATION KIT

**FOR HARLEY-DAVIDSON BREAKOUT (2018-)
WITH TRIPLE TREE GP AND OEM FORK PIPES**



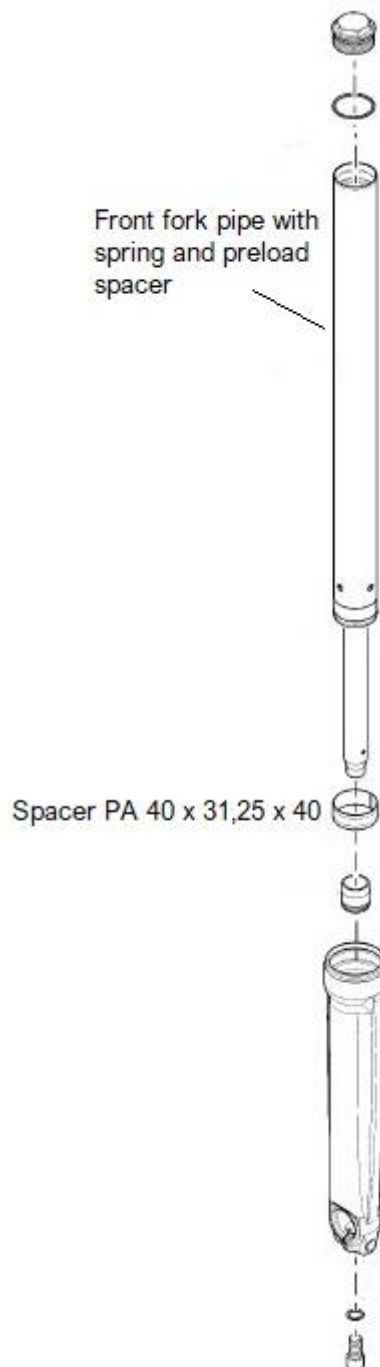
INSTALLATION INSTRUCTIONS:

Remove the fork tubes from the triple trees.

Disassemble the fork pipes according to the manufacturer's instructions.
Therefor empty the tube of fork oil, catch it to use it again.

Unscrew damper bolt from the bottom end of the tube and remove the fork pipe including the damping tube.

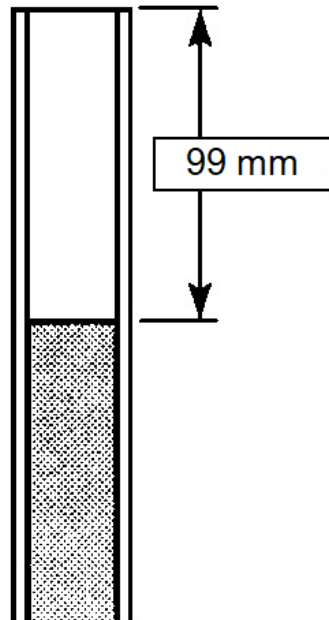
Install the included spacer to the damping tube.



Install the damping tube assemblies and the fork spring into place in fork tubes using OEM screws. Tighten damper bolt with 14,7-25 Nm torque.

Fill each tube with the caught oil or with new fork oil Harley-Davidson Typ E (equal to SAE 10 viscosity).

The oil level should be 99 mm below the top of the tube measured without spring.



Install fork tubes into triple tree GP.

Install front wheel, fender, and calipers.

Check for proper brake function.

Make sure everything is safe and secure before and after first test ride. Always use extra caution on your first test ride. Observe the fork's suspension quality and test again for proper brake function.

The Thunderbike team wishes you fun with your new parts.
Have a nice and safe ride!



THUNDERBIKE

Güterstraße 5
46499 Hamminkeln
Germany

Phone: +49 2852 6777 80
Mail: info@thunderbike.de