

GABEL "UNBREAKABLE AIR RIDE"
FÜR HARLEY-DAVIDSON



LIEFERUMFANG:

Menge	Beschreibung
1	Gabel-Kit
1	Kompressor
1	Ventileinheit
2	T-Verbinder
1	Rückschlagventil
1	Druckluftschlauch
1	Schalter
1	Sicherung

MONTAGEANLEITUNG:

AUSBAU DER ORIGINALGABELBRÜCKEN:

Das Fahrzeug vorne aufbocken, abstützen und gegen Wegrollen und Umfallen sichern.

Das Vorderrad, das Schutzblech und die Bremsanlage demontieren.
Scheinwerfer, Blinker, Blinkerhalter usw. demontieren.

Die Griffe und Lenkerarmaturen, den Lenker und die Lenkerhalter abbauen.

Die Klemmschrauben der Brücken lösen und die Standrohre ausbauen.

Die Originalgabelbrücken mitsamt dem Lenkdorn demontieren.

Wenn nötig: Die untere Lenkkopflagerschale austreiben (siehe Bild rechts) und eine neue Lagerschale einsetzen.



EINBAU DER "UNBREAKABLE" GABEL:

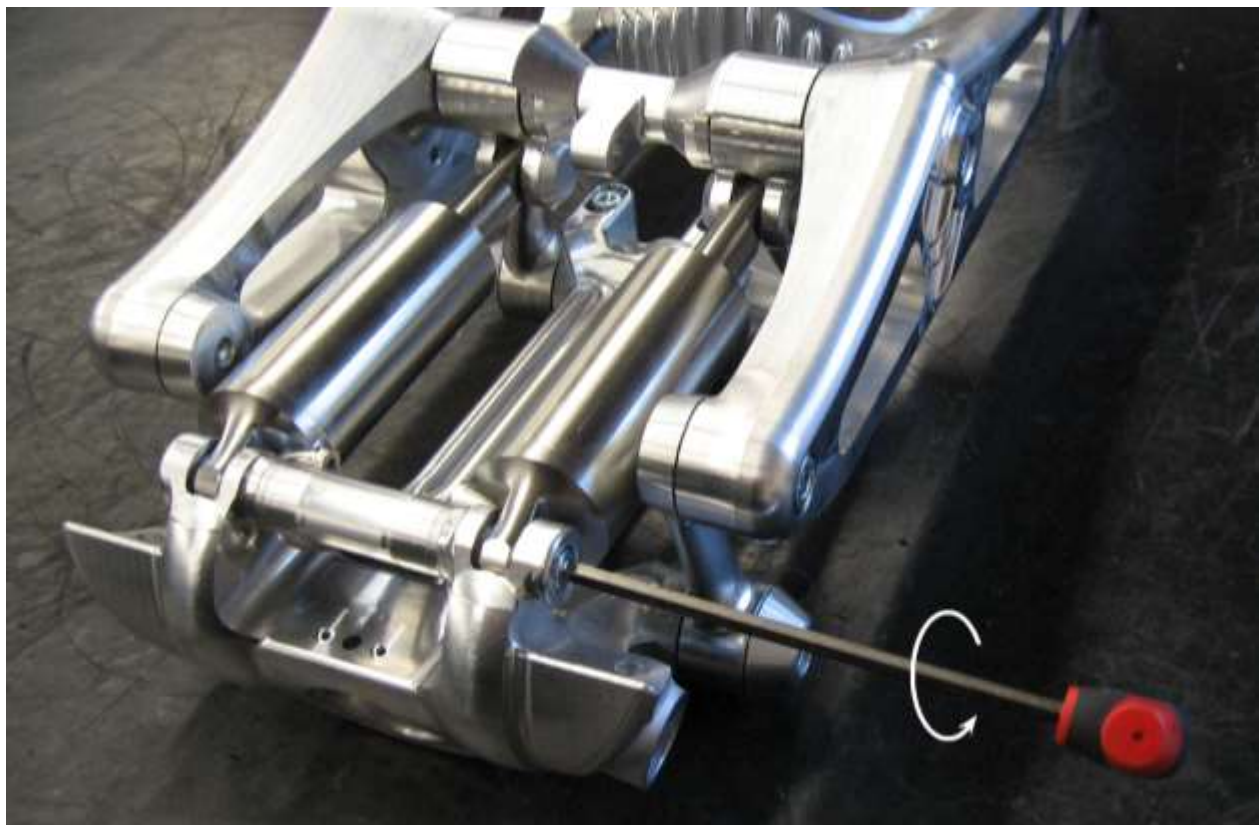
Die Gabel wird Ihnen komplett vormontiert von uns geliefert.



Schrauben Sie zuerst die Lenkkopfmutter mit Ring ab.



Lösen Sie die oberen Aufnahmen der beiden Dämpfer (nicht komplett demontieren).



Clappen Sie die obere Gabelbrücke zurück und schrauben Sie die Lenkkopflagermutter ab.



Schieben Sie den Lenkdorn von unten in den Lenkkopf und stecken Sie das obere Lager (A) auf.



Legen Sie die Staubschutzscheibe (B) auf das Lager und montieren Sie die Lenkkopflagermutter (C), stellen Sie das Lagerspiel ein.



Klappen Sie die obere Gabelbrücke über den Lenkdorn und bringen Sie die Lenkkopfmutter mit Ring wieder handfest an. Sichern Sie die Lenkkopfmutter mit dem Gewindestift (D).



Ziehen sie die oberen Aufnahmen der beiden Dämpfer mit 25Nm wieder an.

Lösen Sie die vier Schrauben (E) um die Frontfenderhöhe einzustellen.

Montieren Sie Bremszangen (Anzugsmoment 45Nm) und verlegen Sie die Bremsleitungen durch die Nut (F) im Frontfender.



Bauen Sie das Vorderrad ein, Anzugsmoment der Achse (80Nm), Anzugsmoment der Klemmschrauben der Achse (25Nm).

Bringen Sie Scheinwerfer, Blinkerhalter, Blinker usw. wieder an.

Montieren Sie den Lenker, die Griffe und die Lenkerarmaturen.

Befüllen und entlüften Sie das Bremssystem!

Bringen Sie den Scheinwerfer an und stellen Sie die korrekte Lichtaustrittsstellung ein!

Suchen Sie eine geeignete Stelle (z. Bsp. unter der Sitzbank) zum Platzieren der Ventileinheit.

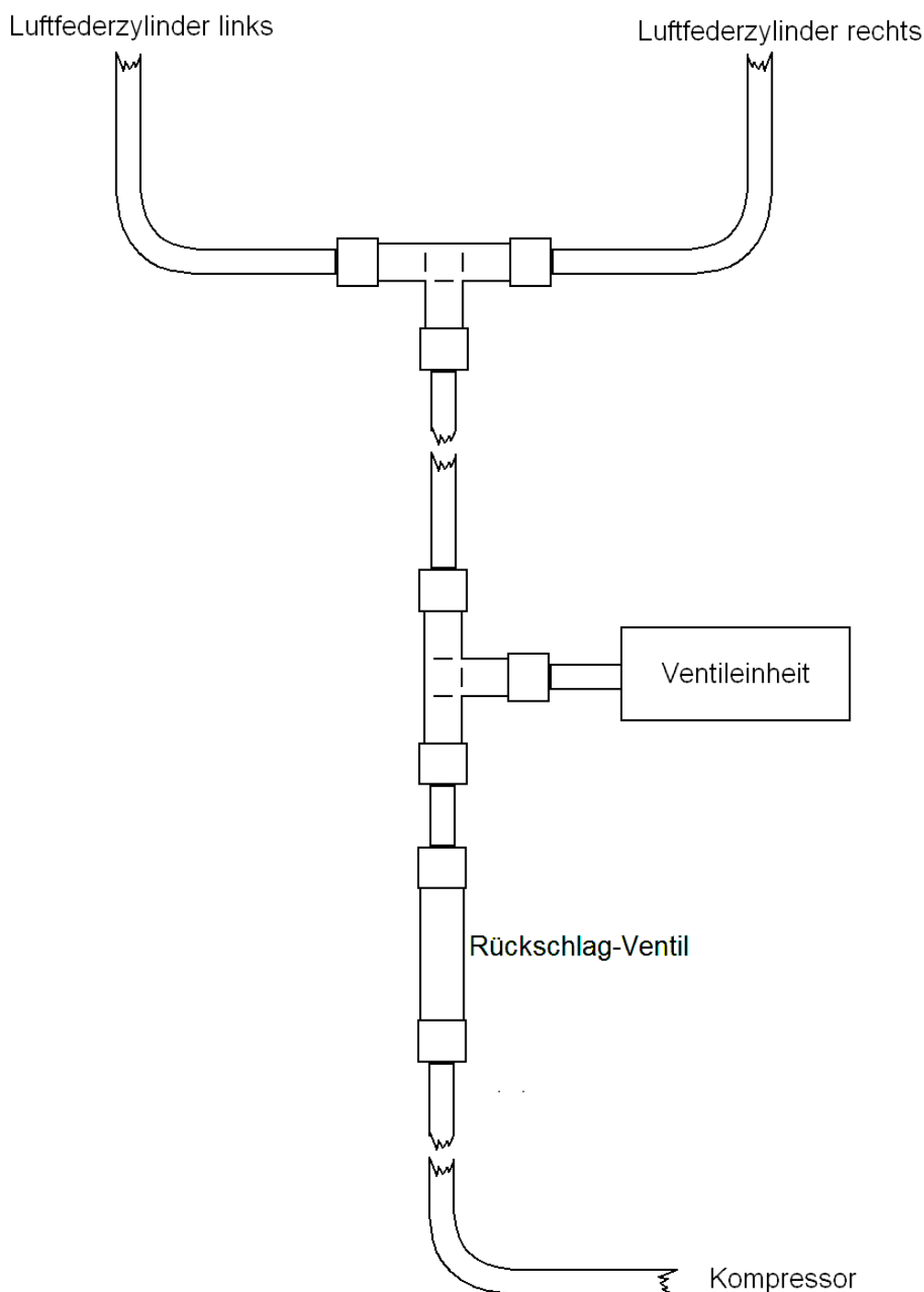
Montieren Sie ein T-Stück an die Ventileinheit.

Schneiden Sie die Druckluftschläuche passend und verbinden Sie die beiden Luftfederzylinder mit einem T-Stück. Schneiden Sie den Schlauch mit einem scharfen Messer sorgfältig gerade durch ohne den Schlauch dabei zu quetschen, entgraten Sie die Schnittkante mit feinem Schleifpapier!

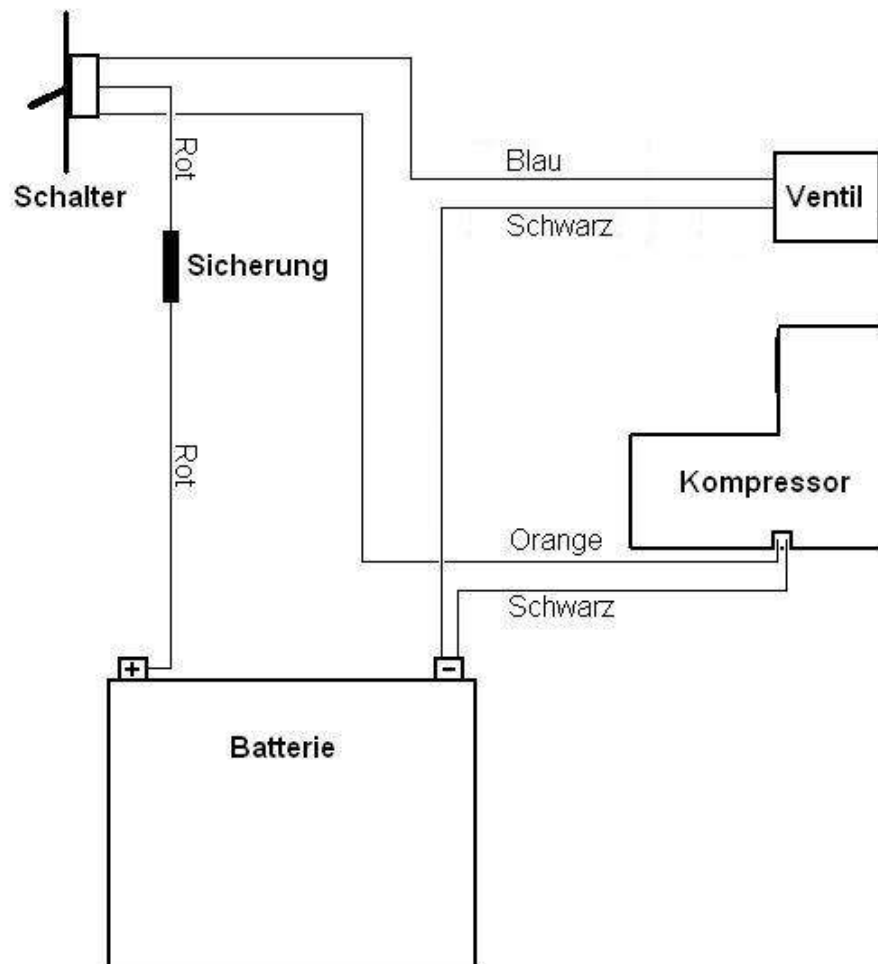
Schrauben Sie die Überwurfmutter des Verbinders ab, schieben Sie die Überwurfmutter auf den Schlauch, fetten Sie das Schlauchende und schieben Sie es kräftig in den Anschluss. Schrauben Sie die Überwurfmutter mit der Hand fest.

Achten Sie darauf den Schlauch in ausreichend großen Schleifen zu verlegen, damit der Schlauch beim Ein- und Ausfedern nicht abgeknickt oder eingequetscht wird!

Verbinden Sie in der gleichen Weise den Kompressor mit dem Rückschlagventil und dem T-Stück an der Ventileinheit und die beiden T-Stücke miteinander (siehe Zeichnung).



Schließen Sie das Air Ride System an das Bordnetz an.



Wir empfehlen den Schalter zum Hochfahren und Ablassen am Zündspulencover anzubringen.

Wenn Sie eine andere Position bevorzugen, kann es nötig werden die Kabel zu verlängern. Die Kabelfarben können Sie der Zeichnung entnehmen.

Achten Sie bei der Kabelverlegung darauf, dass die Kabel beim Ein- und Ausfedern und durch heiße Motorteile nicht beschädigt werden können!

Führen Sie eine Dichtigkeitsprüfung durch, indem Sie alle Anschlüsse mit Seifenlösung (z.B. mit Spülmittel) benetzen und anschließend das System unter Druck setzen!

An undichten Stellen würde sich dann Schaum bilden.

Überprüfen Sie die Verschraubungen und Anschlüsse nach der endgültigen Montage und nach der ersten Probefahrt!

Prüfprotokoll

Dieses Air Ride System wurde entsprechend den Vorgaben unseres Qualitätsmanagements montiert und auf Dichtigkeit geprüft.

Geprüft am:

Geprüft von:.....

Das Thunderbike-Team wünscht viel Vergnügen.
Gute Fahrt!



Thunderbike
Güterstrasse 5
D-46499 Hamminkeln
Telefon(0049) 2852 - 6777 -33
Telefax(0049) 2852 - 5444
info@thunderbike.de

FRONT END “UNBREAKABLE AIR RIDE”

FOR HARLEY-DAVIDSON



PACKING LIST:

amount	item
1	Front end kit
1	Compressor
1	Valve unit
2	T-joints
1	Check valve
1	Air hose
1	Switch
1	Fuse

INSTALLATION INSTRUCTIONS:

DISASSEMBLY OF ORIGINAL FRONT END:

Lift the front end so front wheel is off of the ground.

Make sure the motorcycle is secure and there is no danger of it falling or rolling!

Remove front wheel, axle, fender and brake calipers.

Remove headlight, blinkers and blinker holder.

Remove handlebar controls, handlebars and risers.

Loosen the fork tube clamps on upper and lower trees and remove both fork tubes.

Remove the original triple trees and covers.

If it is necessary to replace the lower steering head bearing (see picture below), do so. Make sure the bearing tracks are completely seated in the steering head.



ASSEMBLY OF THUNDERBIKE FRONT END:

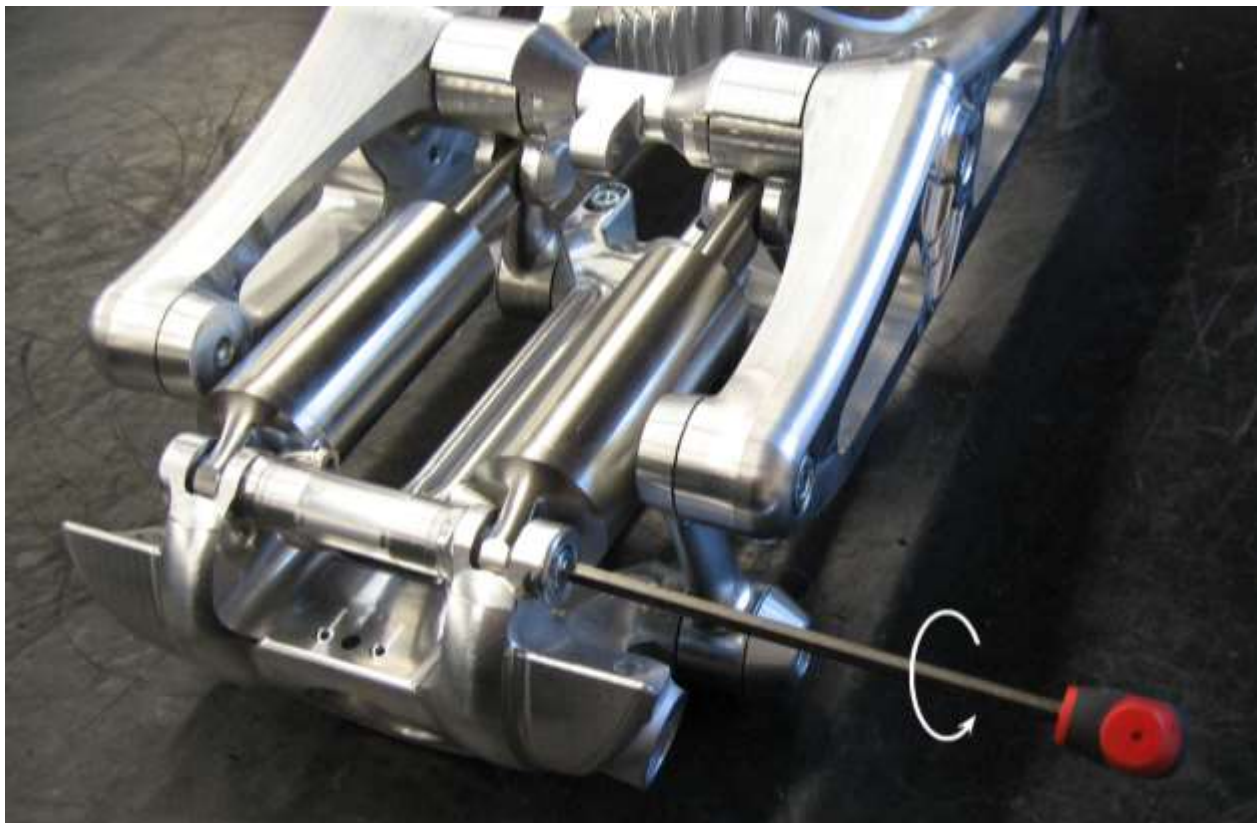
We deliver you a completely pre-assembled front end.



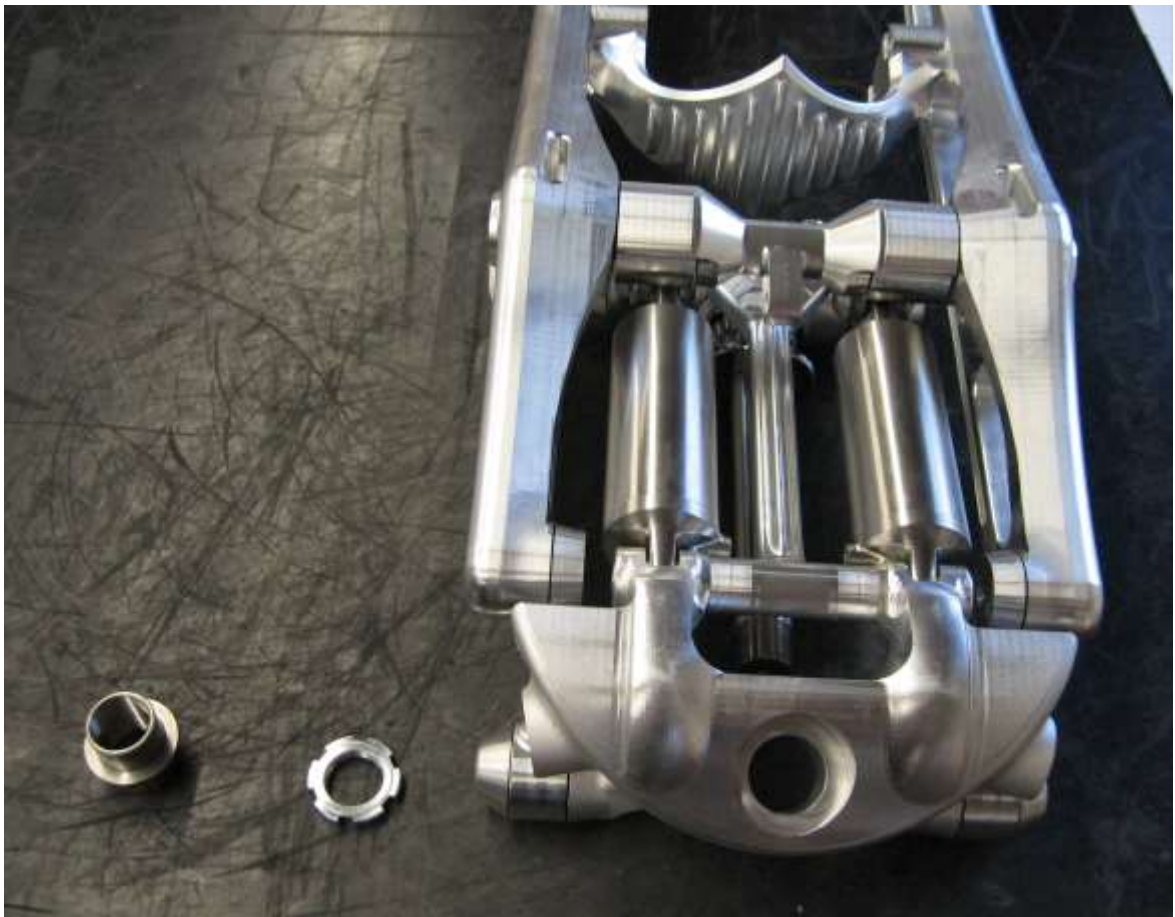
Start by removing the steering nut and ring.



Loose the two screws of the upper damper mount, don't remove it completely.



Turn around the upper triple tree and remove the steering stem nut.



Push the steering stem upwards through the steering head and place the bearing (A) on it.



Place the dust shield (B) on the bearing, install the steering stem nut (C) and adjust the bearing.



Turn back the upper triple tree to the steering stem and mount the steering nut and ring hand tight. Secure the nut with the small screw (D).



Tighten the two screws of the upper damper mount by 25Nm.

Loose the four screws (E) to adjust the height of front fender.

Install the brake calipers (45Nm) and place the brake lines to the (F) in the front fender.



Mount the front wheel (axle tightening torque 80Nm, clamp screw tightening torque 25Nm).

Install light and blinkers and reconnect all electric. Adjust the height of headlight!

Install the risers, handlebars and controls.

Fill and vent the brake system!

Locate a good place to mount the compressor and the valve unit (under the seat e. g.). Install a t-joint to the valve unit.

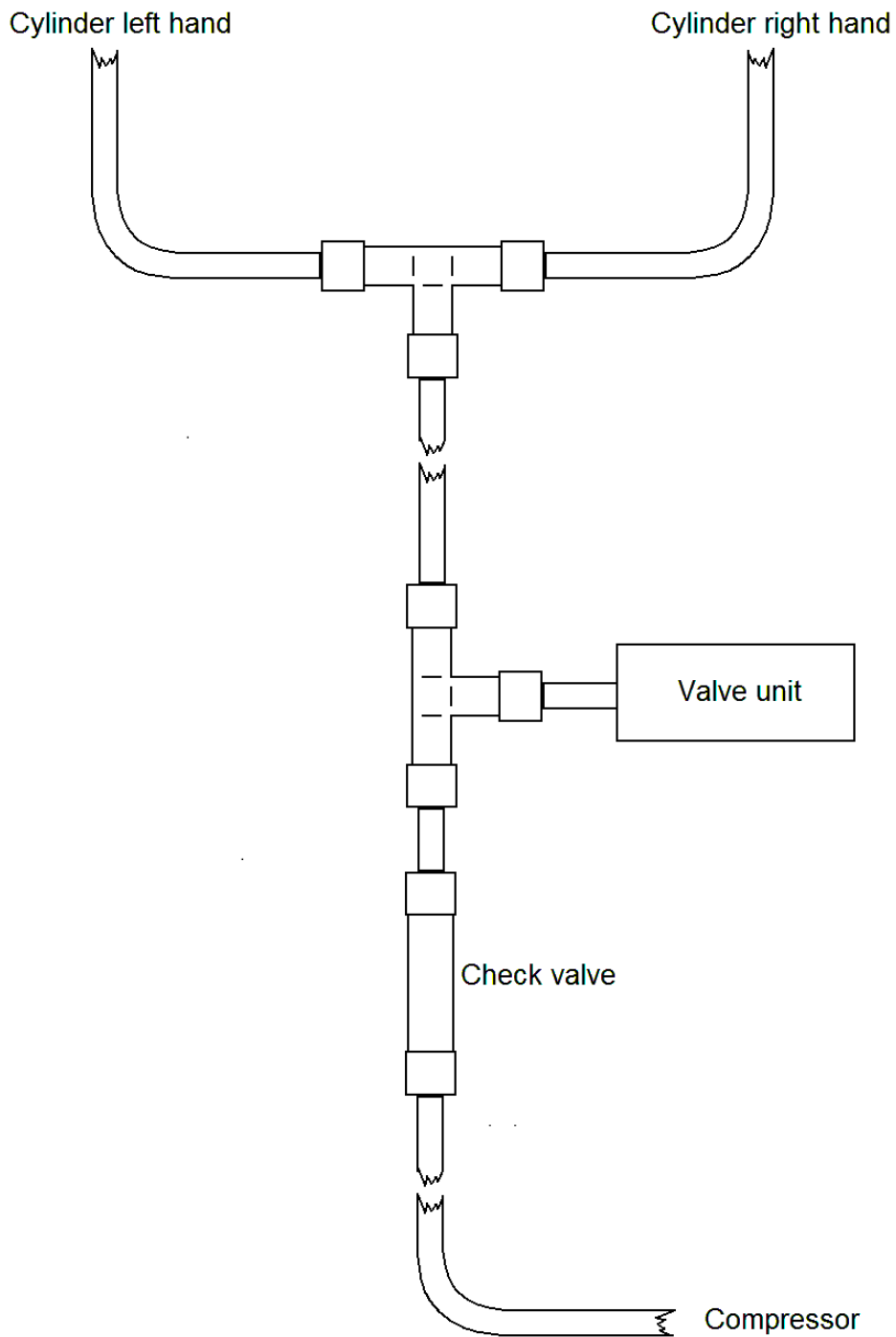
Cut proper parts of the air hose and connect the air ride cylinders with the t-joint.

Cut the air hose straight with a sharp knife without squeezing the hose! Deburr the hose ends with fine sandpaper!!

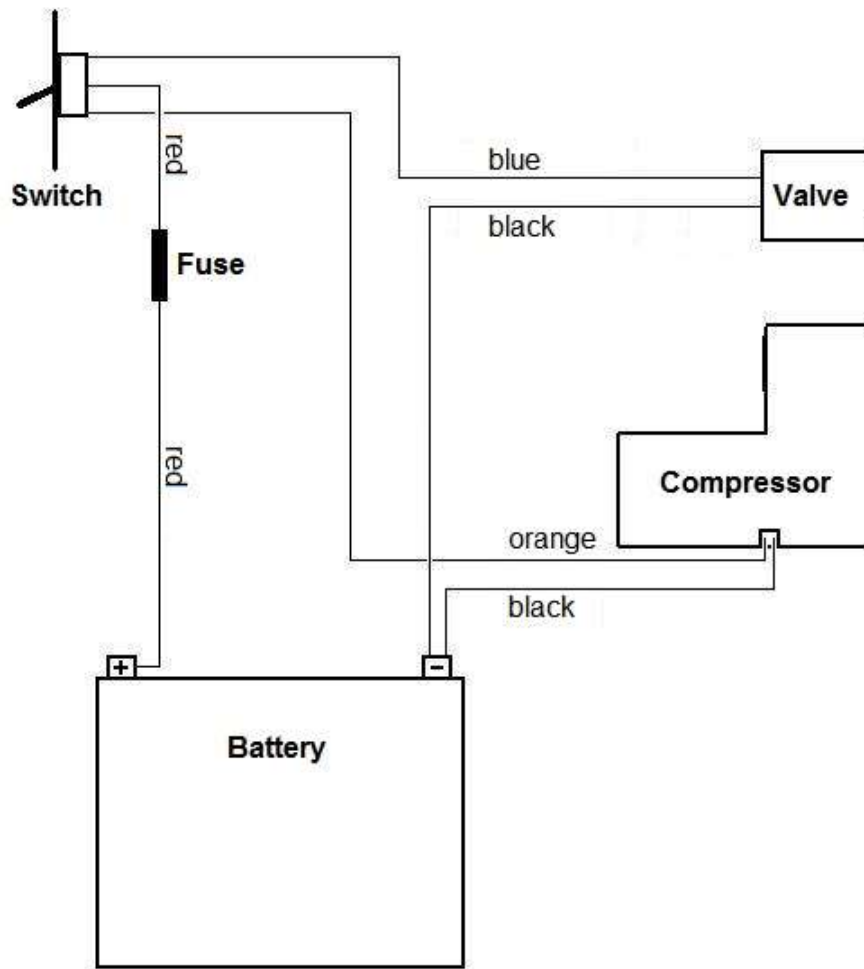
Remove the cap nut of the joint, push it to the hose end.
Grease the hose end and push it strong into the joint.
Tighten the cap nut by hand.

Take care to place the hose in loops with big radius to avoid it's folding and squeezing!

Connect the compressor to the checking valve and the t-joint at the valve unit (drawing below).



Connect the air ride system to the bikes wiring.



We approve to mount the switch to the coil cover in front of left side cover. If you prefer another position it may be necessary to extend the wires. See to schedule above for wiring colours.

Make a leakage test: spray soap solution (dish liquid in water) over all air connections and set the system under pressure! Soap bubble would show leakages.

Doublecheck all connections and screws and look for any contact to wheel and dampers!

Making sure everything is safe and secure before and after test ride!

The Thunderbike team would like you to be careful when riding with your new chin fairing. We wish you both safety and fun.

Have a nice ride!



Thunderbike
Güterstrasse 5
D-46499 Hamminkeln
Telefon(0049)2852 - 6777 -33
Telefax(0049)2852 - 5444
info@thunderbike.de