

**DOWN & INSIDE HALTER**  
**FÜR HARLEY-DAVIDSON TOURING-MODELLE (2024-)**

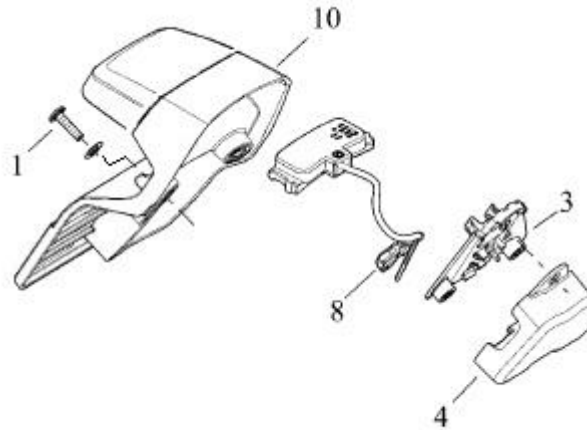


**PACKLISTE:**

<b>Menge</b>	<b>Beschreibung</b>
1	Down & Inside Halter
1	Inbusschraube M6*10
1	Scheibe 6*15
2	Inbusschraube M6*12
2	Scheibe 6*20
2	Senkschraube M6*10

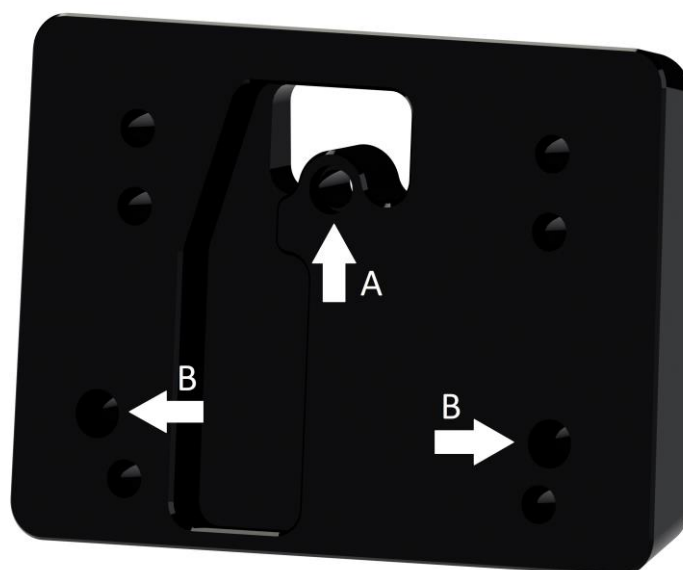
## MONTAGEANLEITUNG:

Entfernen Sie die Abdeckung (4) auf der Fender-Innenseite und lösen Sie die Steckverbindung (8) der Kennzeichenbeleuchtung.



Entfernen Sie die Befestigungsschrauben (1) und nehmen Sie die gesamte Kennzeichenbeleuchtung (10) ab. Entfernen Sie zusätzlich den Plastikhalter (3) auf der Innenseite.

Montieren Sie den neuen TB-Halter von innen am Heckfender. Verwenden Sie hierbei die beiliegende Inbusschraube M6\*10 mit der Scheibe 6\*15 an der mittlerigen Position (A) und die beiden Inbusschrauben M6\*12 mit den beiden Scheiben 6\*20 an den äußeren Positionen (B).



**Hinweis:** Die beiliegenden Senkschrauben dienen zur Befestigung unserer InsidePlate!



Montieren Sie die Kennzeichenbeleuchtung und schließen Sie diese an das Bordnetz an.

Das Thunderbike-Team wünscht viel Vergnügen.  
Gute Fahrt!



**THUNDERBIKE**

Güterstraße 5  
46499 Hamminkeln  
Germany

Phone: +49 2852 6777 80  
Mail: [info@thunderbike.de](mailto:info@thunderbike.de)



**DOWN & INSIDE BRACKET**  
**FOR HARLEY-DAVIDSON TOURING MODELS (2024-)**

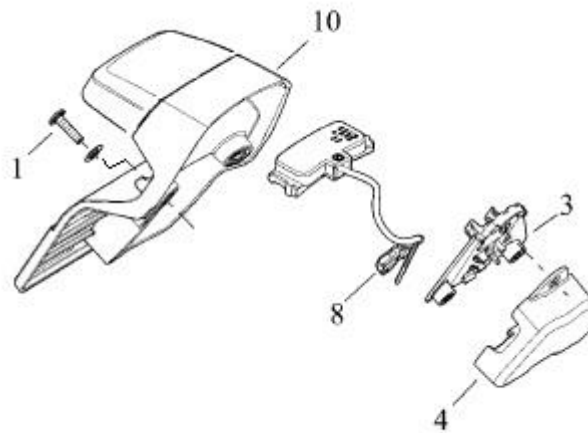


**PACKING LIST:**

<b>Amount</b>	<b>Item</b>
1	Down & inside bracket
1	Allen head screw M6*10
1	Washer 6*15
2	Allen head screw M6*12
2	Washer 6*20
2	Flat head screw M6*10

## MOUNTING INSTRUCTIONS:

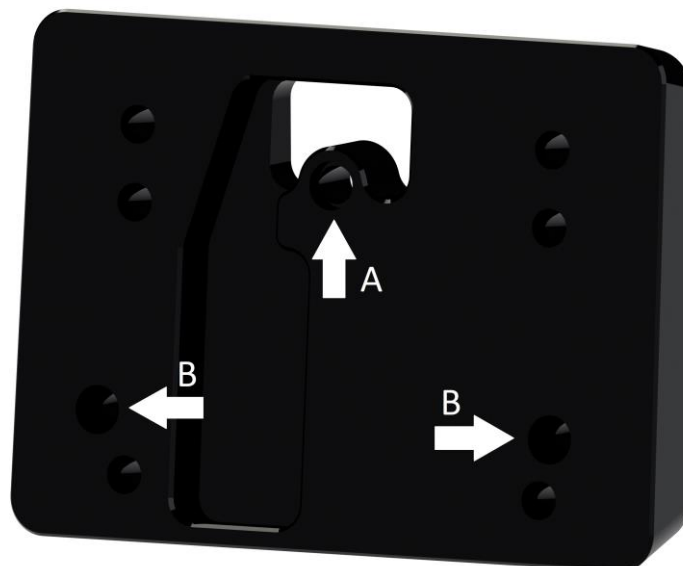
Remove the cover (4) inside the rear fender and disconnect the wiring (8) of the license plate lightning.



Losen the mounting screws (1) and remove the complete license plate bracket (10). Remove the inner plastic bracket (3) additionally.

Install the new TB-bracket to the rear fender.

Therefor use the included Allen head screw M6\*10 with washer 6\*15 on the centered position (A) and both Allen head screws M6\*12 with washers 6\*20 on the outer positions (B).



**Attention:** The included flat head screws are for installation of our TB inside plate!



Install the license plate lightning and connect it to the bike wiring.

The Thunderbike team wishes you fun with your new parts.  
Have a nice and safe ride!



**THUNDERBIKE**

Güterstraße 5  
46499 Hamminkeln  
Germany

Phone: +49 2852 6777 80  
Mail: [info@thunderbike.de](mailto:info@thunderbike.de)