

**SEITLICHER KENNZEICHENHALTER
FÜR HARLEY-DAVIDSON SOFTAIL (2018-)**



PACKLISTE:

| Menge | Beschreibung |
|--------------|---------------------------------------|
| 1 | Seitlicher Kennzeichenhalter |
| 1 | Distanzhülse |
| 2 | Schrauben mit Scheiben und Hutmuttern |
| 3 | Kabelbinder |

MONTAGEANLEITUNG:

Bocken Sie das Fahrzeug so auf, dass das Hinterrad entlastet wird.

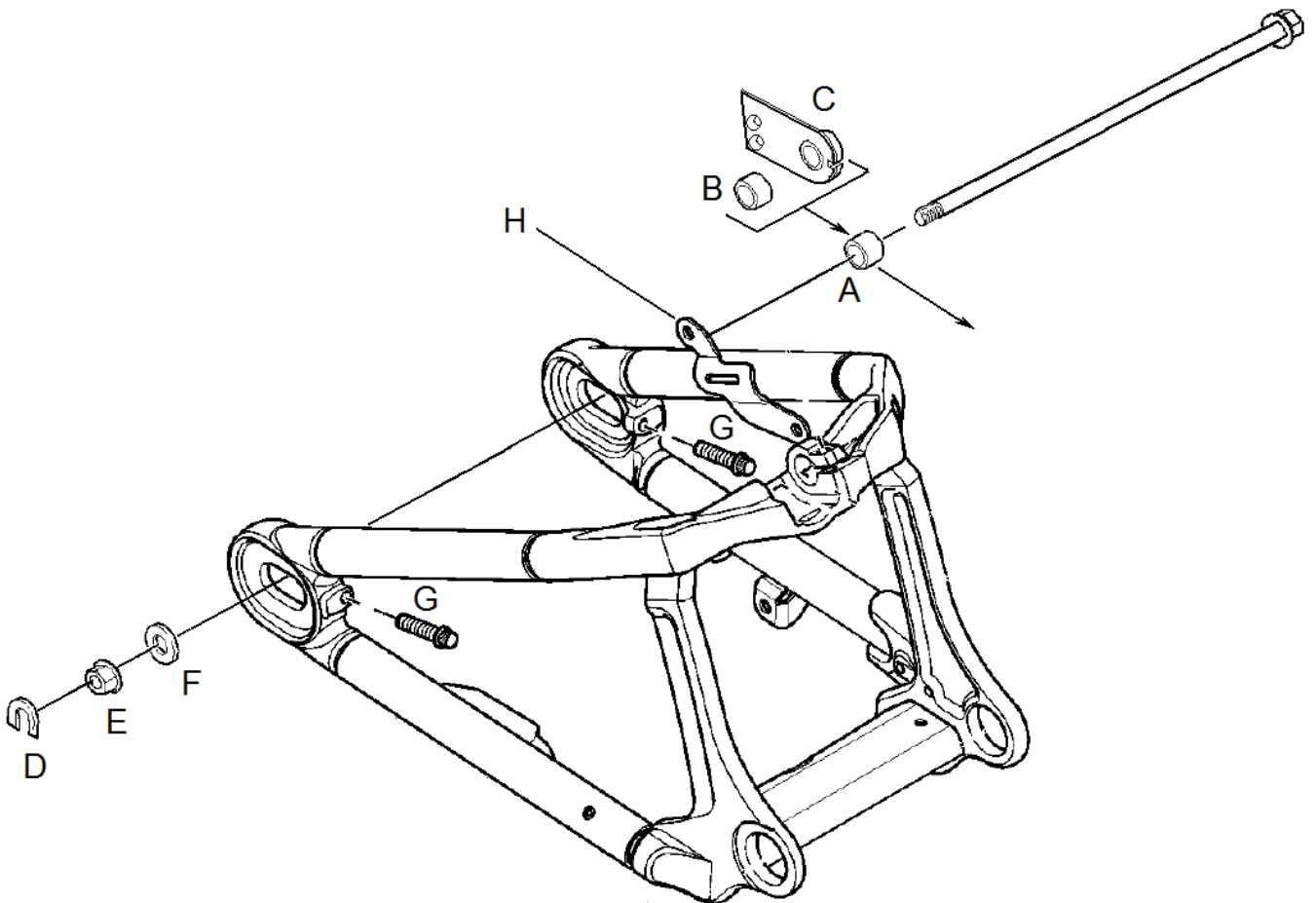
Demontieren Sie den Sicherungsclip (D), die Mutter (E) und die Scheibe (F) von der Hinterradachse.

Tipp: Unter Umständen ist es dabei einfacher den oberen Schalldämpfer abzubauen.

Lösen Sie die Riemenspannschrauben (G) und ziehen Sie die Achse heraus.

Ersetzen Sie die Originalhülse (A) durch den Kennzeichenträger (C) und die Distanzhülse (B).

Montieren Sie die Hinterradachse mit Mutter (E) und Scheibe (F) wieder.



Stellen Sie die korrekte Riemen­spannung wieder ein und ziehen Sie die Hinterachsmutter mit 150Nm fest.

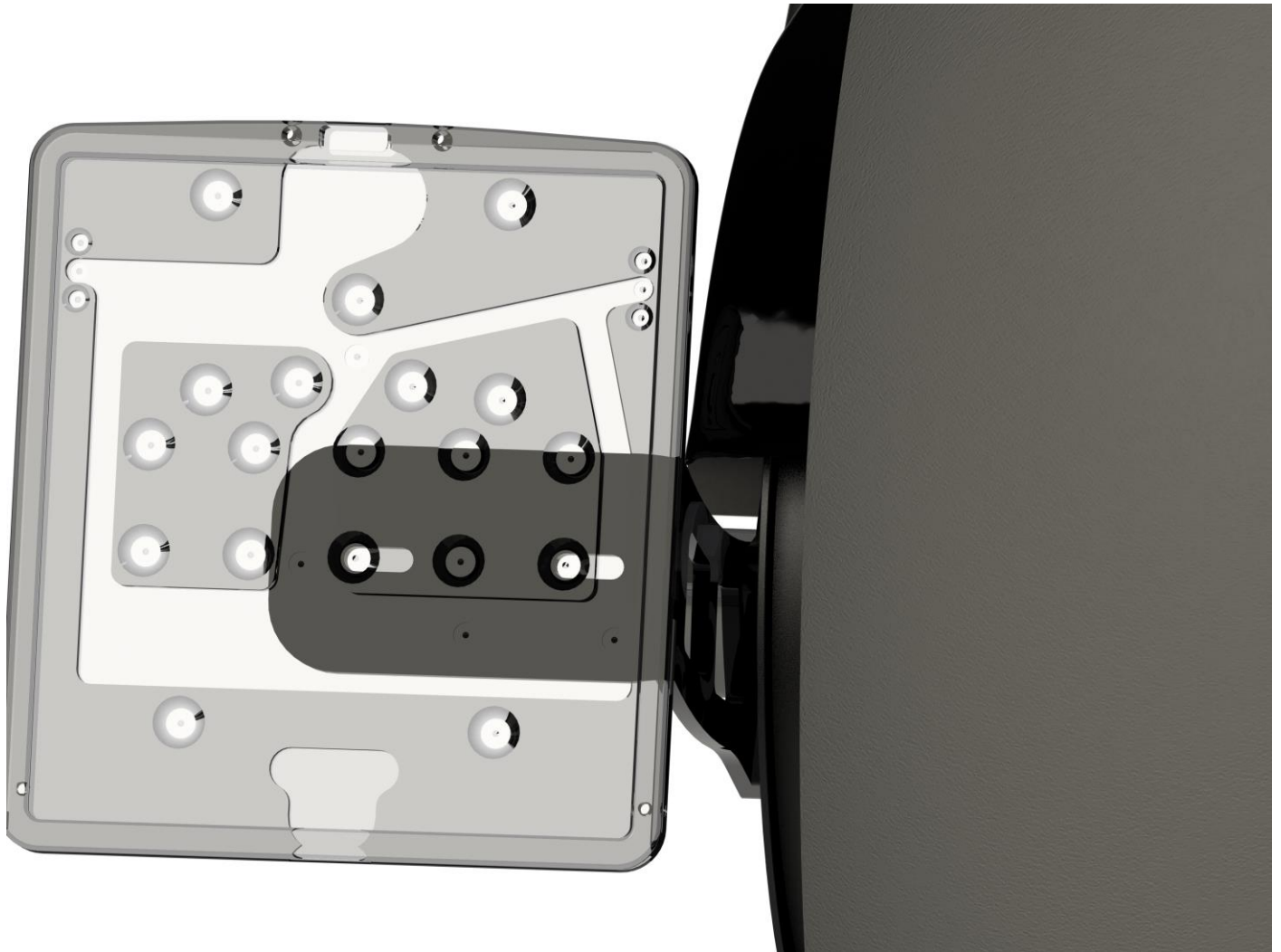
Sichern Sie die Mutter mit dem Clip (D).

Montieren Sie gegebenenfalls die Auspuffanlage wieder.

Hinweis: Bei Modellen mit langem Beltschutz kann es nötig sein, an der hinteren Beltschutzhalterung (H) eine 8mm-Unterlegscheibe zwischen Halter und Gummi zu platzieren.

Befestigen Sie die Kennzeichenplatte bzw. das Kennzeichen so am Träger, dass Träger und Kennzeichen auf der Radseite fluchten.

Achten Sie dabei zusätzlich auf ausreichenden Abstand zum Reifen und zum Heckteil!



Montieren Sie die Kennzeichenbeleuchtung und schließen Sie diese an das Bordnetz an. Verlegen Sie das Kabel so, dass es nicht in Kontakt mit dem Hinterrad und dem Antriebsriemen kommen kann und fixieren Sie es mit den Kabelbindern!

Überprüfen Sie alle Schrauben auf festen Sitz.

Das Thunderbike-Team wünscht viel Vergnügen.
Gute Fahrt!



THUNDERBIKE

Güterstraße 5
46499 Hamminkeln
Germany

Phone: +49 2852 6777 80
Mail: info@thunderbike.de

**SIDE MOUNT LICENSE BRACKET
FOR HARLEY-DAVIDSON SOFTAIL (2018-)**



PACKING LIST:

| Amount | Item |
|---------------|-----------------------------|
| 1 | License bracket |
| 1 | Axle bushing |
| 2 | Bolts with washers and nuts |
| 3 | Cable straps |

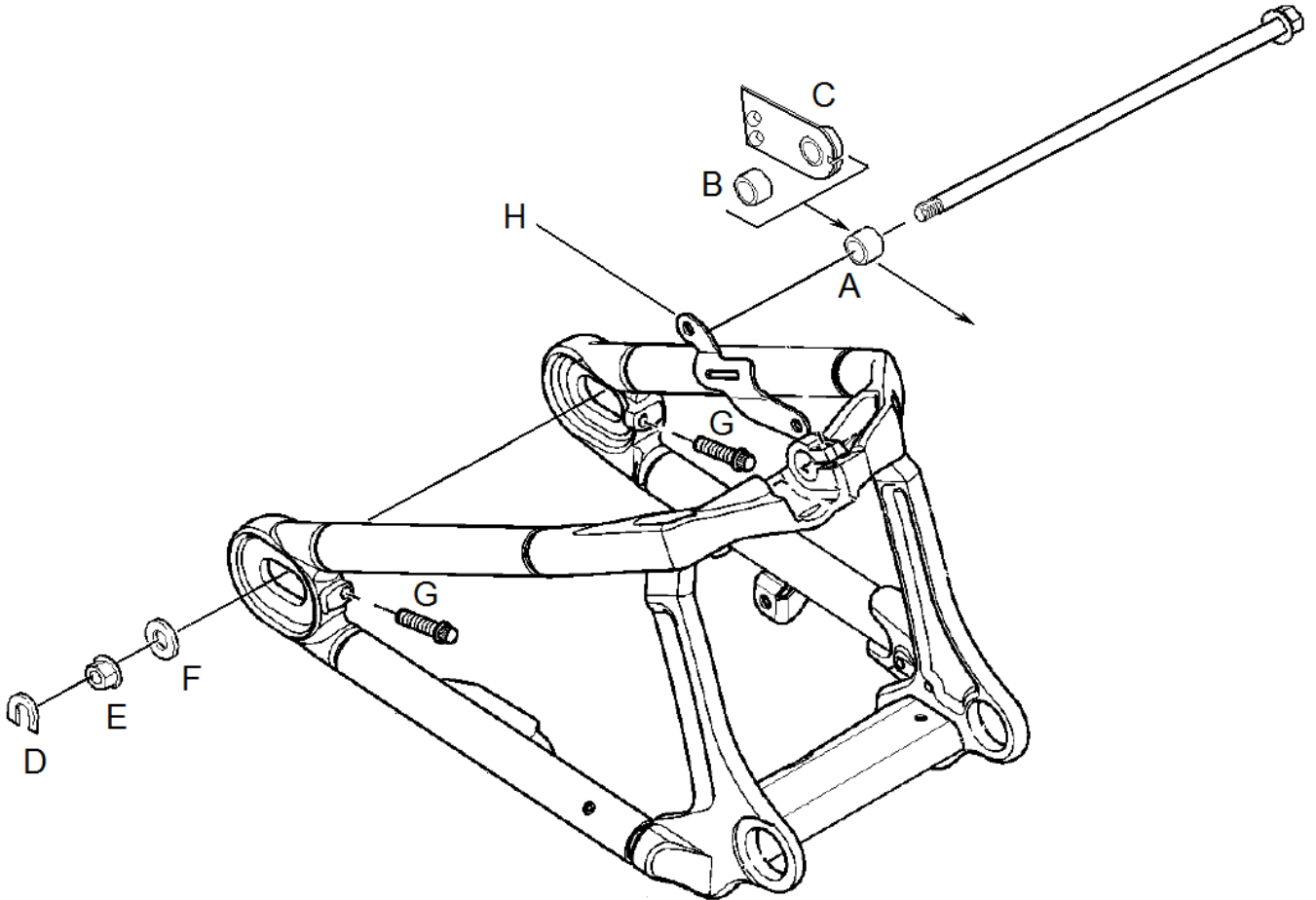
INSTALLATION INSTRUCTIONS:

Lift up the motorcycle on the rear frame end till the rear wheel loose contact to the ground. Make sure the motorcycle is secure and there is no danger of it falling or rolling!

Remove the retaining clip (D), the nut (E) and washer (F).

Tip: In some cases it is easier to remove the upper exhaust muffler before.

Loose the belt adjusting screws (G) and pull out the axle.



Replace the OEM bushing (A) by the bracket (C) and bushing (B) and push the axle back into the fork. Mount the nut (E) and washer (F) again.

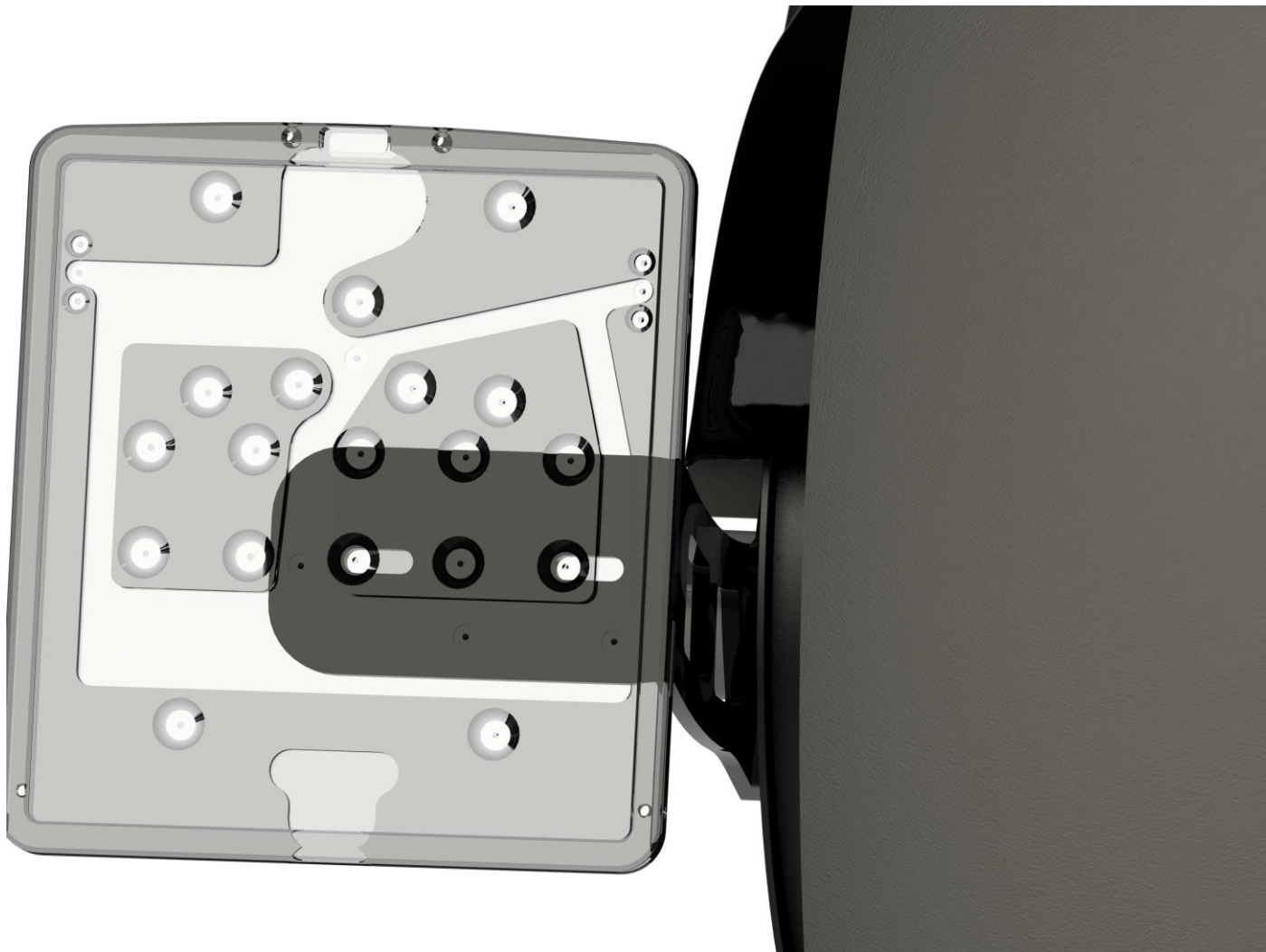
Adjust the belt tension correctly and tighten the axle nut with 150Nm (110lbs-ft) torque. Secure the nut with clip (D).

Install again the muffler, if necessary.

Note: If the space between belt guard and license bracket is too less, place a washer between bracket (H) and grommet of the belt guard.

Confirm the license plate on the bracket in a way that the plate and the bracket are even on the wheel side.

Also make sure there is enough distance to wheel and fender!



Mount the license plate lightening and connect it to the wiring, make sure the cable doesn't get contact to the wheel!

Fix the cable with the straps.

Double check all nuts and bolts!

Making sure everything is safe and secure before and after test drive!

The Thunderbike team wishes you fun with your new parts.

Have a nice and safe ride!



THUNDERBIKE

Güterstraße 5
46499 Hamminkeln
Germany

Phone: +49 2852 6777 80
Mail: info@thunderbike.de