

**SEITLICHER KENNZEICHENHALTER KURZ
FÜR HARLEY-DAVIDSON SOFTAIL (-2007)**

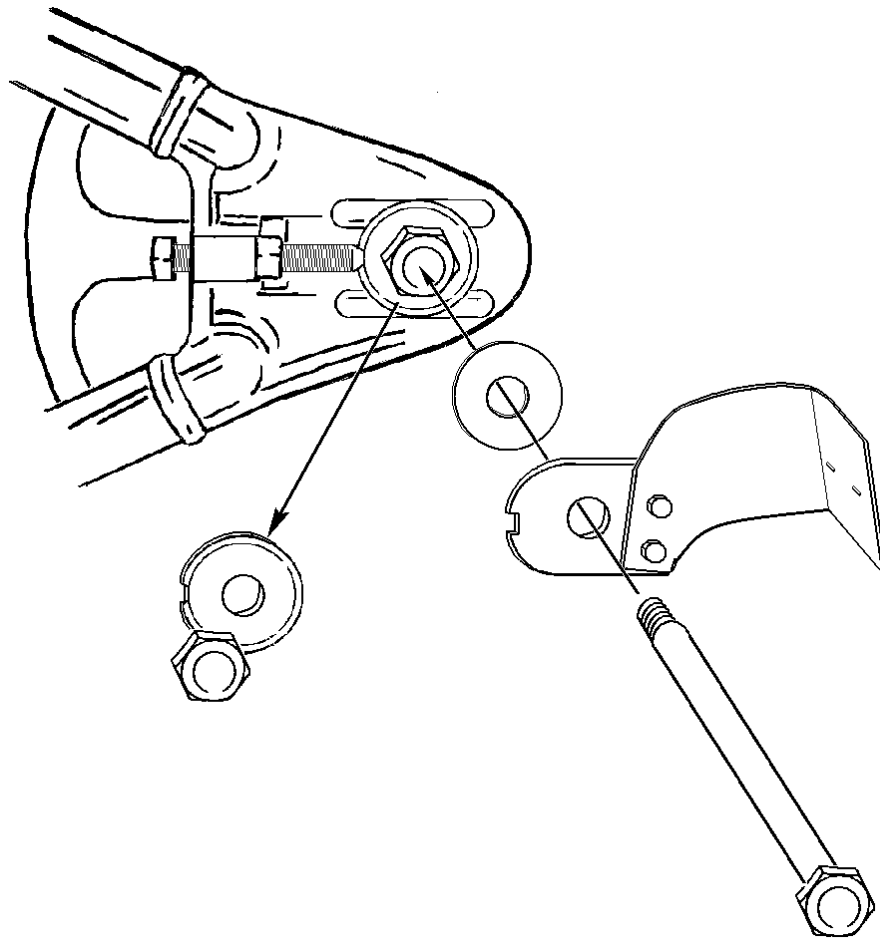


LIEFERUMFANG:

- 1 Seitlicher Kennzeichenhalter
- 1 Distanzhülse
- 2 Schrauben mit Scheiben und Hutmuttern
- 2 Kabelbinder

MONTAGEANLEITUNG:

Bocken Sie das Fahrzeug unter dem hinteren Rahmenende auf und sorgen Sie dafür, dass es sicher steht!



Lösen Sie die Riemenspannschraube auf der linken Fahrzeugseite.

Entfernen Sie die Mutter der Hinterradachse.

Ziehen Sie die Achsspannplatte von der Hinterachse ab.

Ersetzen Sie die Achsspannplatte durch den Kennzeichenträger mit Strebe (Bild), legen Sie dabei die Distanzscheibe unter.

Schieben Sie die Achse von der linken Fahrzeugseite aus durch den Kennzeichenträger und die Distanzscheibe in Schwinge und Hinterrad hinein.

Stellen Sie die korrekte Riemen Spannung wieder ein.

Bringen Sie die Hinterachsmutter auf der rechten Fahrzeugseite wieder an (Anzugsmoment: 90Nm).

Befestigen Sie die Kennzeichenplatte und das Kennzeichen am Träger, achten Sie dabei auf ausreichenden Abstand zum Reifen und zum Heckteil!

Montieren Sie die Kennzeichenbeleuchtung und schließen Sie diese an das Bordnetz an. Verlegen Sie das Kabel so, dass es nicht in Kontakt mit dem Hinterrad kommen kann und fixieren Sie es mit den Kabelbindern!

Überprüfen Sie alle Schrauben auf festen Sitz.

Das Thunderbike-Team wünscht viel Vergnügen.

**SIDE MOUNT LICENSE BRACKET “SHORT”
FOR HARLEY-DAVIDSON SOFTAIL (-2007)**

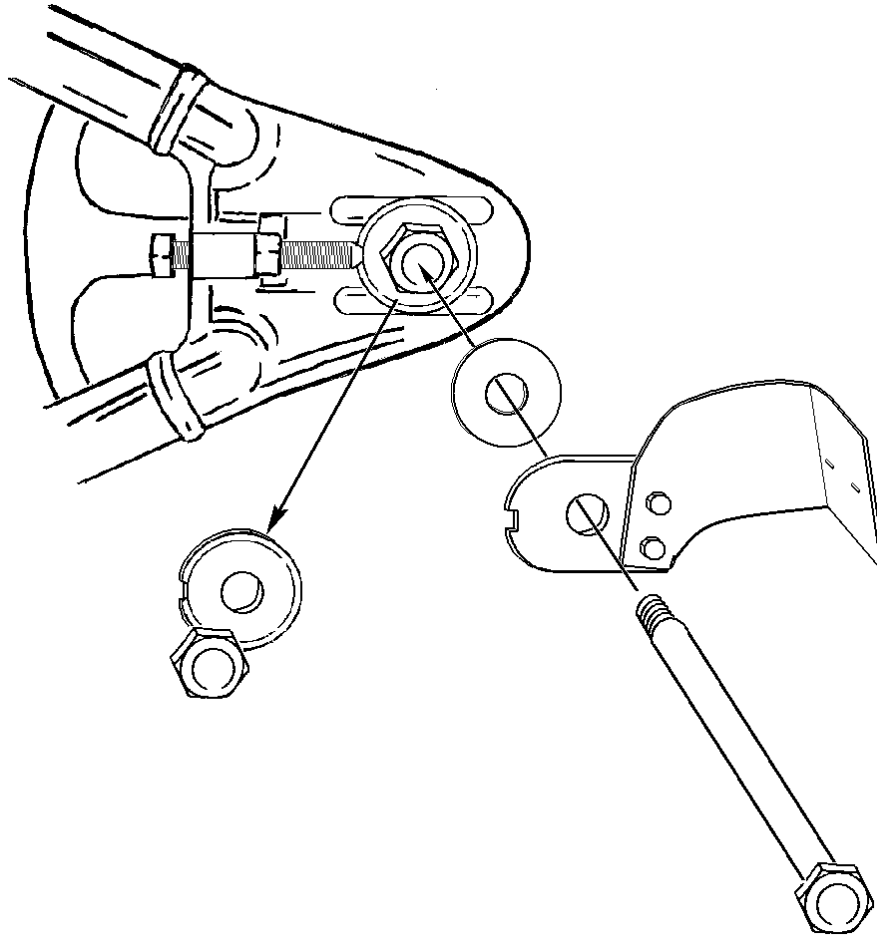


PACKING LIST:

- 1 License bracket
- 1 Axle bushing
- 2 Bolts with washers and nuts
- 2 Cable straps

INSTALLATION INSTRUCTIONS:

Lift up the motorcycle on the rear frame end till the rear wheel loose contact to the ground. Make sure the motorcycle is secure and there is no danger of it falling or rolling!



Loose the left side belt adjusting screw, remove the axle nut, the left axle adjuster and the axle.

Push the axle from left side through the bracket and bushing into the swingarm and wheel.

Adjust the belt tension correctly and mount again the axle nut (torque: 90Nm or 65lbf ft).

Confirm the license plate on the bracket with enough distance to wheel and fender!

Mount the license plate lightening and connect it to the wiring, make sure the cable doesn't get contact to the wheel! Fix the cable with the straps.

Double check all nuts and bolts! Making sure everything is safe and secure before and after test drive!

The Thunderbike team wished you both safety and fun with your new parts.
Gute Fahrt!



Thunderbike
Güterstrasse 5
D-46499 Hamminkeln
Telefon(0049)2852 - 6777 -33
Telefax(0049)2852 - 5444
info@thunderbike.de