



Montageanleitung

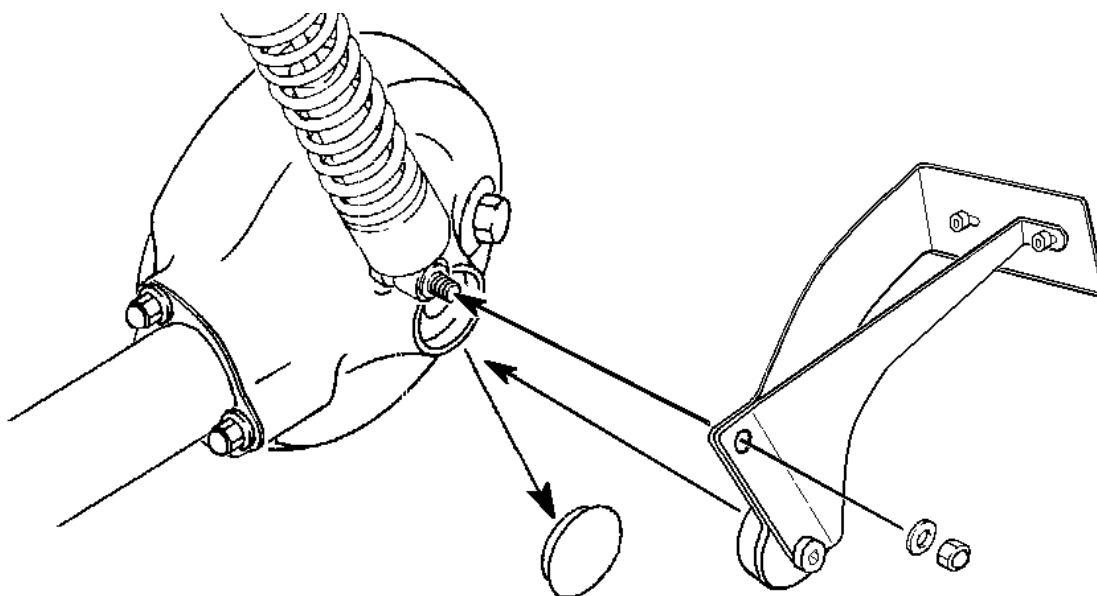
Seitlicher Kennzeichenhalter Suzuki VS600-1400

Lieferumfang:

- 1 Träger Kennzeichenhalter
- 1 Strebe Kennzeichenhalter
- 2 Schrauben mit Scheiben und Hutmuttern
- 4 Kabelbinder
- 1 Teilegutachten

Montage:

Entfernen Sie die Abdeckkappe über der Hinterradachse sowie die Mutter und Scheibe der unteren Stoßdämpferaufnahme.



Stecken Sie die Haltebuchse des Kennzeichenträgers in die Öffnung vor der Hinterradachse und schrauben Sie den Halter an der Stoßdämpferaufnahme an. Befestigen Sie die Kennzeichenplatte und das Kennzeichen am Träger. Montieren Sie die Kennzeichenbeleuchtung und schließen Sie diese an das Bordnetz an. Verlegen Sie das Kabel so, dass es nicht in Kontakt mit dem Hinterrad kommen kann und befestigen Sie es mit den Kabelbindern! Überprüfen Sie alle Schrauben auf festen Sitz.

Das Thunderbike-Team wünscht viel Vergnügen.



Thunderbike
Güterstrasse 5
D-46499 Hamminkeln
Telefon(0049)2852 - 6777 -33
Telefax(0049)2852 - 5444
info@thunderbike.de



Installation Instructions

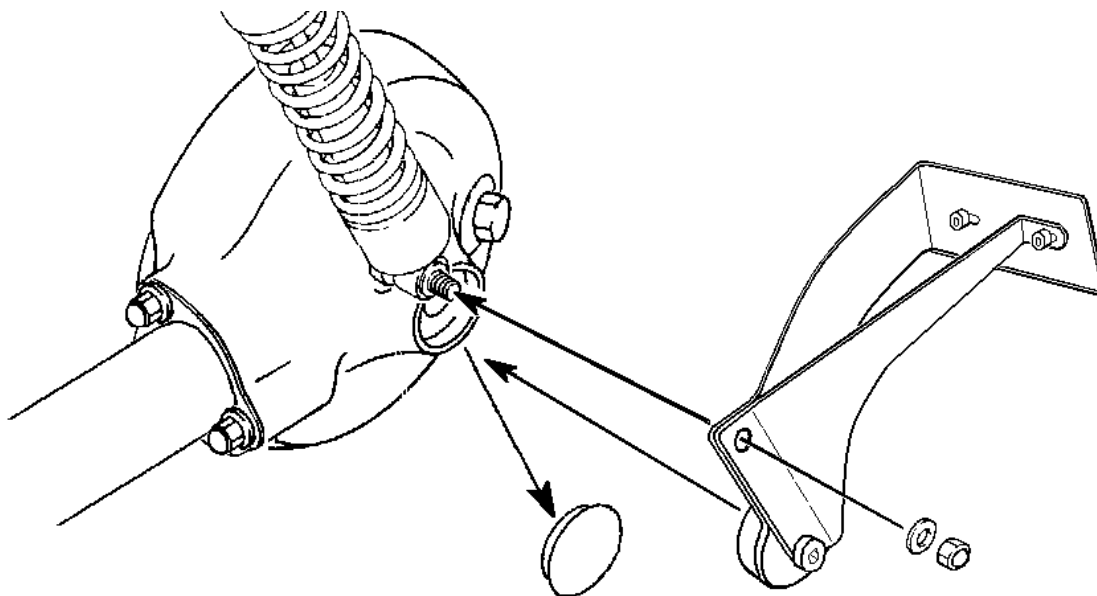
Side Mount License Bracket Suzuki VS600-1400

Packing List:

- 1 License bracket bearing
- 1 License bracket strut
- 2 Bolts with washers and nuts
- 4 Cable straps
- 1 TÜV certification

Installation:

Remove the cap of the rear axle and nut and washer of the lower left damper mount.



Slide the round part of the bracket into the boring around the axle and the hole in the bracket over the damper mount.

Install it with the OEM nut and washer.

Confirm the license plate on the bracket with enough distance to wheel and fender! Mount the license plate lightening and connect it to the wiring, make sure the cable doesn't get contact to the wheel! Fix the cable with the straps.

Double check all nuts and bolts! Making sure everything is safe and secure before and after test drive!

The Thunderbike team wished you both safety and fun with your new parts.

Gute Fahrt!



Thunderbike
Güterstrasse 5
D-46499 Hamminkeln
Telefon(0049)2852 - 6777 -33
Telefax(0049)2852 - 5444
info@thunderbike.de