



### Cache Chromé pour EFI de Pistor

Allô le perfectionniste! C'est ne pas la pièce vous avez demandé toujours? C'est la cache chromée que l'usine a oublié! Remplit l'espace entre filtre à air et bac. Pour modèles avec injection d'essence Delphi et 'Hyper Force Multi Plate' de 01-13

- 686645** Chrome, pour les modèles de 01-05 (except Touring 08-13)
- 687687** Noir, pour les modèles de 01-05 (except Touring 08-13)



### Support Custom pour Filtres à air

Support chromé, livré avec la visserie nécessaire.

#### Pour Carburateurs de Série

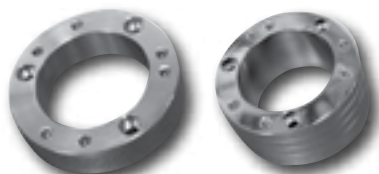
Pour Big Twin Shovelhead et Sportster avec carburateurs Bendix ou Keihin.

- 28117** Pour Sportster de 57-85 (rempl. OEM 29199-83T)
- 28118** Pour Tous Shovelhead de 66-84

#### Pour Filtres à air 'Teardrop'

Recommandé pour l'installation des filtres à air 'Teardrop'.

- 19012** Pour Shovelhead de 66-84 (rempl. OEM 29206-87T)



686656

686658



### Multi-Plate Spacers pour Aftermarket Air Cleaners

Adaptateurs pour filtres à air pour filtres à air par S&S, CV or EFI (vieilles modèles).

- 686656** 20mm, Lisse, Poli
- 686659** 20mm, Lisse, Chrome
- 687682** 20mm, Lisse, Noir

#### Pour montage verticale

- 686658** 38mm, Grooved, Poli
- 686657** 38mm, Lisse, Poli
- 686660** 38mm, Lisse, Chrome



### Bride d'adaptateur de filtre à air pour modèles FL - avec transmission par câble - 08-13

Cette bride d'adaptateur permet d'utiliser plusieurs filtres à air sur les modèles FL (avec transmission par câble) 08-13

- 685454** Bride d'adaptation, Anodisé Noir



### Bougie d'allumage multidisque Hyper Force pour toutes les versions multidisques

Bougie d'allumage au design agréable avec joint torique pour une fixation sûre au niveau de l'armature. S'utilise également sur l'armature classique Hyper Force.

- 681996** Bouchon Multi Plate avec O-ring, Poli
- 681997** Bouchon Multi Plate avec O-ring, Chrome
- 681998** Bouchon Multi Plate avec O-ring, Noir



### Bague de fixation pour jauge « Radical » Hyper Force

Cette bague de fixation vous permet d'utiliser des jauges de 40, 48, 49 ou 52 mm directement sur la plaque « Radical » Hyper Force. Disponibles dans les versions assorties répertoriées.

- 682010** Bague de fixation, Lisse, Poli
- 682011** Bague de fixation, Grooved, Poli
- 682012** Bague de fixation, Lisse, Chrome
- 682013** Bague de fixation, Grooved, Chrome
- 682014** Bague de fixation, Lisse, Noir
- 682015** Bague de fixation, Grooved, Noir



### Kit support Hyper Force Mini LED par Pistor

Trois LED's en vert, jaune et rouge servant de témoins pour diverses fonctions du moteur.. Connection directe au réseau 12V possible.

- 686844** Poli
- 686845** Chrome
- 686846** Noir

#### Replacement Parts

- 682177** LED vert
- 682178** LED jaune
- 682179** LED rouge



### Adaptateur Hyper-Force fabriqué par Pistor pour tachymètres Moto Gadget motoscope

Commandez dès maintenant les adaptateurs de fixation du motoscope mini de Motogadget pour les deux variantes multidisques Hyper-Force. L'adaptation se fait via un support en aluminium unique, monté spécialement sur l'adaptateur de montage (article # 686841, -43) pour l'Hyper-Force multidisque « Classic ». Pour ce qui est de l'Hyper-Force multidisque « Radical », le support en aluminium est directement vissé à la plaque et peut être équipé, en option, d'une barre de quatre voyants LED 12 volts (article PI 10015). Les deux adaptateurs sont disponibles, au choix, en version polie, chromée ou noire anodisée.

#### Adaptateur motoscope pour Hyper-Force Classic

- 696377** Noir
- 696378** Chrome
- 696379** Poli

#### Adaptateur motoscope pour Hyper-Force Radical

- 696380** Noir
- 696381** Chrome
- 696382** Poli

#### Accessoires Radical

- 682174** Pour guidon de 1", Noir
- 682172** Pour guidon de 1", Chrome
- 682170** Pour guidon de 1", Poli

- ★ VÊTEMENTS
- ★ SELLES, SACQUES & TOURING
- ★ REPOSEPIEDS & COMMANDES
- ★ GUIDONS & COMMANDES
- ★ FEUX
- ★ ELECTRICITÉ
- ★ ÉCHAPPEMENTS
- ★ CARBURATEURS & ADMISSIONS
- ★ MOTEUR
- ★ JOINTS
- ★ BOÎTE DE VITESSE & EMBRAYAGE
- ★ TRANSMISSION
- ★ ROUES, PNEUS & FREINS
- ★ CADRES
- ★ FOURCHES & SUSPENSIONS
- ★ RÉSERVOIR & AUTRES
- ★ MESURES
- ★ LUBRIFIANTS
- ★ GÉNÉRAL
- ★ LAST MINUTE